

指標の意義

- ・他の医療機関との連携、機能分化を促すための指標

指標の計算式、分母・分子の解釈

期間	各指標の計算式と分母・分子の項目名	分母・分子の解釈
分子	A) 開設者と直接関係のない他の病院又は診療所から紹介状により紹介された一ヶ月間の患者数 B) 開設者と直接関係のない他の病院又は診療所への一ヶ月間の紹介患者数	・救急件数に左右されるため、日本病院会の定義と同じく救急搬入は含めない。 ・診療情報提供料を算定した患者数
分母	一ヶ月間の初診患者数－(①救急自動車により搬送された患者 ＋②休日又は夜間に受診した患者(休日、時間外加算患者数) ＋③健康診断を目的に受診し、治療を開始した患者)	地域医療支援病院の紹介率・逆紹介率の初診患者数の算出方法による
収集期間	1ヶ月毎	
調整方法		

2023年間数値報告

A) 紹介患者率

最小値 2.02 25%値 12.52 中央値 22.98 75%値 38.63 最大値 62.11

B) 逆紹介患者率

最小値 3.16 25%値 16.19 中央値 26.88 75%値 50.84 最大値 99.77

回答病院 A) 63 B) 61

考察

A) 紹介患者率

昨年と比較して多くの病院で増加しています。2022年の新型コロナウイルス感染症に対する政府の無策は地域医療を崩壊させ、地域医療を支えていた民医連病院がその影響を大きく受けたのではないかと推察していましたが、現在は復調傾向であると考えられます。あるいは、昨年の危機的状況を踏まえ自院のリポジショニング等の取組が進んでいるのかもしれませんが。

一方で一部の病院では紹介患者率が100%を大きく超えており、その計算方法について確認が必要かもしれません。ただし、このこと自体が紹介患者率を大きく引き上げているわけではありません。

B) 逆紹介患者率

逆紹介率についても全体的に増加傾向にあります。昨年は、紹介していただいた患者を抱え込んでいることではないものの、転院先等の確保が困難であった結果がこの指標に表れているとしていましたが、紹介患者率に記載したことと同様の取組の成果ではないかと推察しています。

いずれの指標についても、地域の中での位置づけによりその割合は異なるため、病院間の相対的な比較はできませんが、経営指標の一つとしてこれらの指標が活用され、経時的な変化を捉えることが重要だと考えられます。これらの指標は非常に重要な指標であるにも関わらず、一部病院では指標の提示がなく、病院として指標の作成が困難になっているのであれば、何かしら対策を講じる必要があるのではと考えます。

54A: 紹介患者率

指標54A分母: 一ヶ月間の初診患者数 (地域医療支援病院の紹介率・逆紹介率の初診患者数の算出方法による)

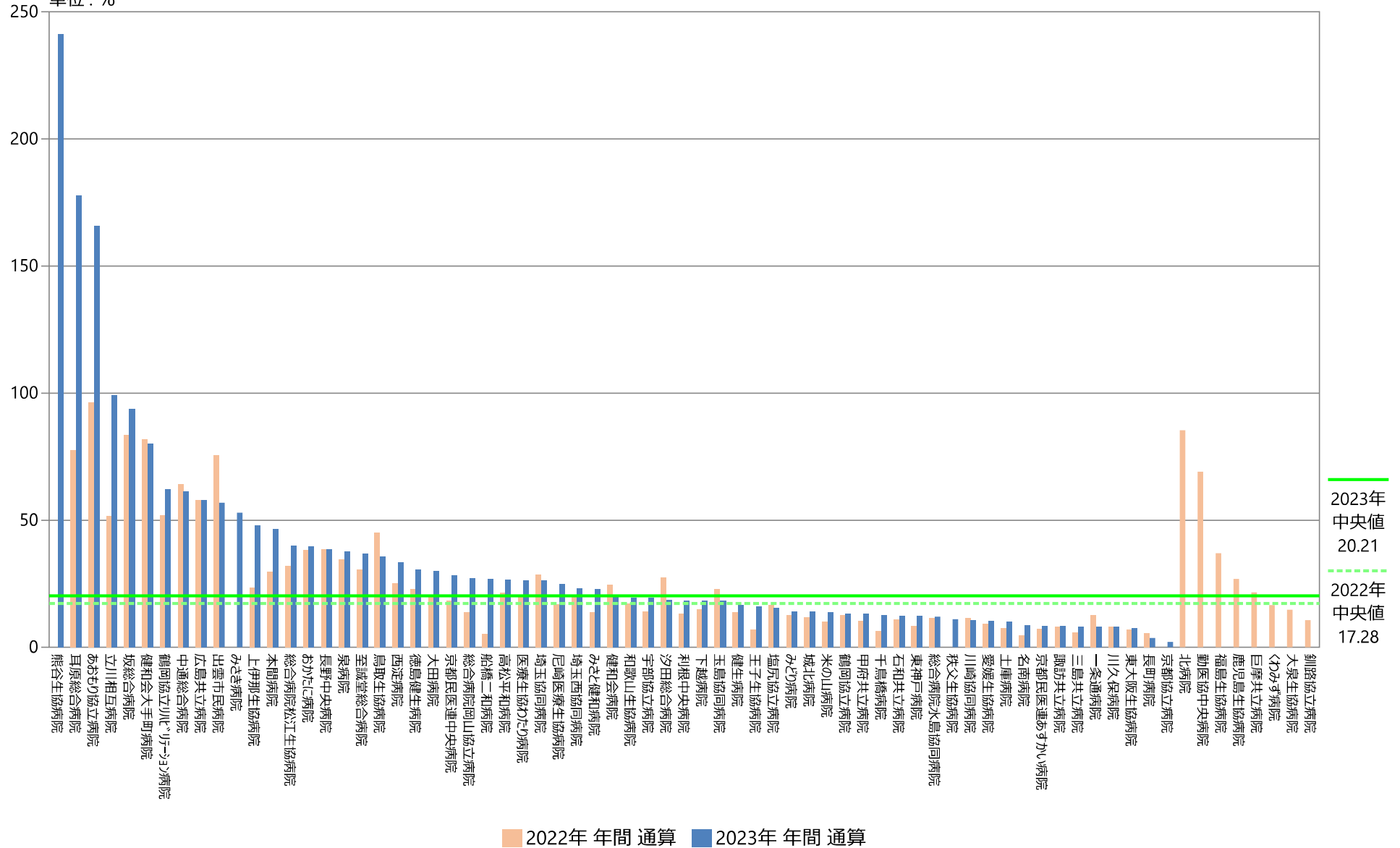
指標54A分子: 開設者と直接関係のない他の病院又は診療所から紹介状により紹介された一ヶ月間の患者数

指標54A: 紹介患者率

	指標54A分母		指標54A分子		指標54A	
	2022年 年間 平均値	2023年 年間 平均値	2022年 年間 平均値	2023年 年間 平均値	2022年 年間 通算	2023年 年間 通算
勤医協中央病院	439.38	—	303.25	—	69.02	—
勤医協札幌病院	—	—	—	—	—	—
古小牧病院	—	—	—	—	—	—
一条通病院	386.73	464.40	48.82	37.60	12.62	8.10
函館棲北病院	—	—	—	—	—	—
釧路協立病院	287.08	—	30.50	—	10.62	—
健生病院	701.67	552.17	94.00	91.55	13.83	16.65
あおもり協立病院	92.67	66.08	89.33	109.50	96.40	165.70
川久保病院	1192.08	1235.17	95.42	98.50	8.00	7.97
坂総合病院	320.67	294.83	267.83	276.50	83.52	93.78
長町病院	211.92	306.17	11.92	11.17	5.62	3.65
泉病院	267.58	263.17	93.00	98.67	34.76	37.49
中通総合病院	1386.00	1393.58	889.42	853.00	64.17	61.21
本間病院	483.17	341.00	144.42	158.67	29.89	46.53
鶴岡協立病院	671.33	398.75	85.50	52.50	12.74	13.17
鶴岡協立リハビリテーション病院	73.64	71.92	38.27	44.67	51.98	62.11
至誠堂総合病院	262.00	254.45	79.92	93.36	30.50	36.69
医療生協わたり病院	736.25	663.00	146.67	174.75	19.92	26.36
前橋協立病院	—	—	—	—	—	—
利根中央病院	1940.33	1305.75	255.25	241.33	13.15	18.48
北毛病院	—	—	—	—	—	—
埼玉協同病院	3305.75	2020.42	948.00	529.50	28.68	26.21
埼玉西協同病院	327.50	296.58	64.75	68.67	19.77	23.15
熊谷生協病院	—	17.00	5.45	18.58	—	241.18
秩父生協病院	—	31.75	—	3.50	—	11.02
千葉健生病院	—	—	—	—	—	—
船橋二和病院	584.83	162.08	30.50	43.67	5.22	26.94
柳原病院	—	—	90.33	—	—	—
みさと健和病院	838.25	543.50	114.83	124.92	13.70	22.98
小豆沢病院	—	—	—	—	—	—
東京健生病院	—	—	—	—	—	—
大泉生協病院	384.67	—	56.50	—	14.69	—
大田病院	169.83	105.75	33.18	31.83	19.70	30.10
中野共立病院	—	—	—	—	—	—
立川相互病院	325.25	201.42	168.08	199.58	51.68	99.09
王子生協病院	859.64	721.83	58.00	116.50	6.82	16.14
川崎協同病院	540.00	760.08	62.00	80.83	11.48	10.63
汐田総合病院	1303.58	2002.60	359.17	376.10	27.55	18.78
下越病院	655.42	497.83	98.25	92.00	14.99	18.48
富山協立病院	—	—	—	—	—	—
城北病院	649.25	550.50	77.42	77.67	11.92	14.11
甲府共立病院	542.82	425.82	55.82	55.55	10.28	13.04
巨摩共立病院	273.00	—	59.00	—	21.61	—
石和共立病院	430.00	462.33	46.92	57.25	10.91	12.38
長野中央病院	1065.30	1079.17	408.80	414.00	38.37	38.36
健和会病院	745.00	952.33	184.08	192.50	24.71	20.21
諏訪共立病院	137.33	119.67	11.25	10.08	8.19	8.43
松本協立病院	—	—	—	—	—	—
塩尻協立病院	412.25	434.60	69.00	67.50	16.74	15.53
上伊那生協病院	381.45	297.17	90.58	142.50	23.57	47.95
みどり病院	530.92	549.67	67.67	77.92	12.75	14.18
三島共立病院	679.50	616.92	39.50	50.33	5.81	8.16
協立総合病院	—	—	—	—	—	—
北病院	34.00	—	29.58	—	85.29	—
名南病院	537.08	483.58	25.83	41.08	4.81	8.50
名南ふれあい病院	—	—	—	—	—	—
津生協病院	—	—	—	—	—	—
京都民医連あすかい病院	297.00	330.92	21.50	28.00	7.24	8.46
京都民医連中央病院	1369.83	926.08	248.83	261.08	18.17	28.19
京都協立病院	—	652.67	—	13.17	—	2.02
西淀病院	568.25	441.17	142.92	147.00	25.15	33.32
耳原総合病院	492.92	416.58	382.50	740.42	77.60	177.74
東大阪生協病院	809.42	673.08	54.75	50.33	6.76	7.48
コープおおさか病院	—	—	—	—	—	—
東神戸病院	559.09	421.42	46.00	51.58	8.23	12.24
尼崎医療生協病院	1305.90	958.50	222.10	238.00	17.01	24.83
おかたに病院	312.25	304.08	118.83	120.92	38.06	39.76
土庫病院	1493.75	1160.67	112.00	115.92	7.50	9.99
和歌山生協病院	303.42	336.00	52.42	65.67	17.28	19.54
鳥取生協病院	241.00	333.42	108.17	118.75	44.88	35.62
総合病院松江生協病院	332.67	252.25	106.50	100.92	32.01	40.01
出雲市民病院	165.00	169.17	124.42	96.00	75.40	56.75
総合病院水島協同病院	647.42	676.00	73.42	81.08	11.34	11.99
玉島協同病院	86.00	96.67	19.67	17.75	22.87	18.36
総合病院岡山協立病院	1054.58	567.83	145.50	153.50	13.80	27.03
福島生協病院	506.80	—	186.80	—	36.86	—
広島共立病院	885.27	835.17	513.18	484.50	57.97	58.01
宇部協立病院	202.25	210.17	28.75	40.67	14.22	19.35
徳島健生病院	331.75	293.33	76.50	89.50	23.06	30.51
高松平和病院	515.00	441.08	110.17	117.17	21.39	26.56
愛媛生協病院	707.25	689.25	65.42	71.83	9.25	10.42
高知生協病院	—	—	—	—	—	—
健和会大手町病院	431.17	475.08	352.58	381.25	81.77	80.25
千鳥橋病院	378.17	213.17	23.50	27.00	6.21	12.67
米の山病院	612.75	397.67	62.08	55.17	10.13	13.87
みさき病院	—	70.50	—	37.25	—	52.84
上戸町病院	—	—	—	—	—	—
くわみず病院	260.55	—	43.18	—	16.57	—
大分健生病院	—	—	—	—	—	—
宮崎生協病院	—	—	—	—	—	—
鹿児島生協病院	499.60	—	134.40	—	26.90	—
国分生協病院	—	—	—	—	—	—
沖縄協同病院	—	—	—	—	—	—
中部協同病院	—	—	—	—	—	—
とよみ生協病院	—	—	—	—	—	—
最大値(外れ値を除く)	1192.08	1235.17	267.83	276.50	57.97	62.11
75%値	704.46	668.04	144.42	150.25	31.26	37.93
中央値	499.60	434.60	85.50	91.55	17.28	20.21
25%値	307.83	278.25	48.82	50.33	11.13	12.52
最小値(外れ値を除く)	34.00	17.00	5.45	3.50	4.81	2.02

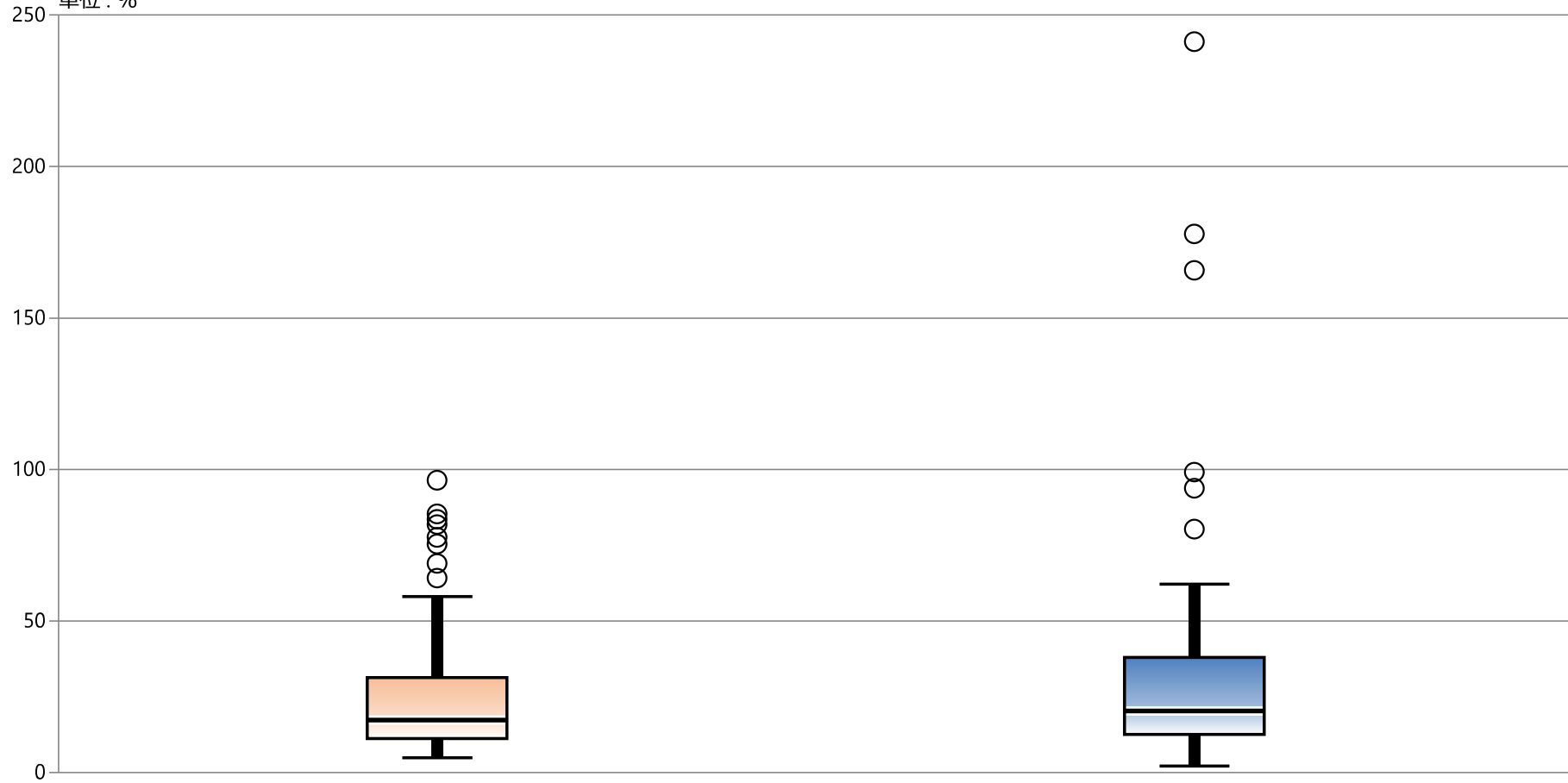
指標54A：紹介患者率

指標54A分母：一ヶ月間の初診患者数（地域医療支援病院の紹介率・逆紹介率の初診患者数の算出方法による）
 指標54A分子：開設者と直接関係のない他の病院又は診療所から紹介状により紹介された一ヶ月間の患者数
 単位：%



指標54A：紹介患者率

指標54A分母：一ヶ月間の初診患者数（地域医療支援病院の紹介率・逆紹介率の初診患者数の算出方法による）
 指標54A分子：開設者と直接関係のない他の病院又は診療所から紹介状により紹介された一ヶ月間の患者数
 単位：%



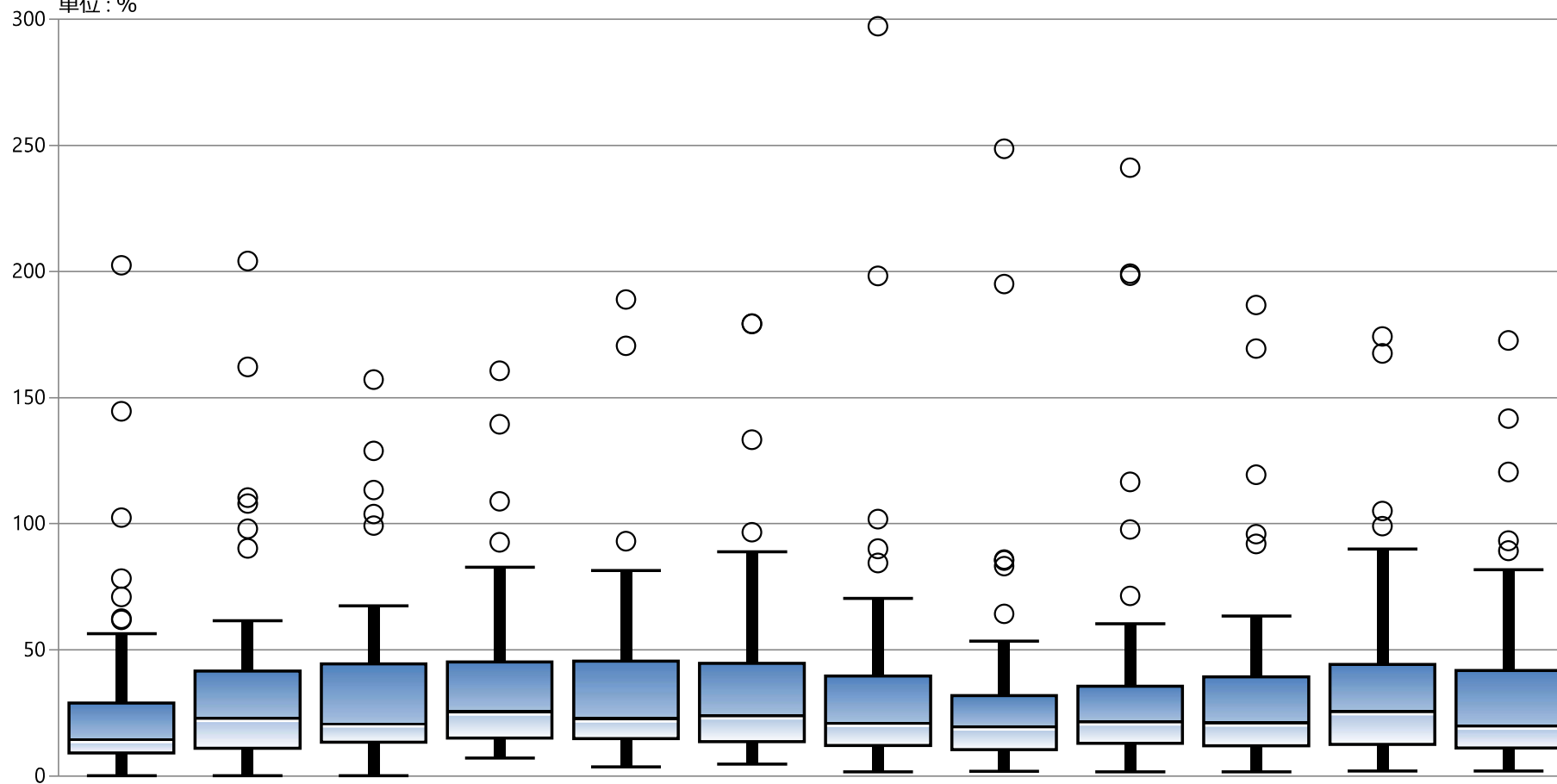
* 外れ値を除く	2022年 年間 通算	2023年 年間 通算
最大値*	57.97	62.11
75%値	31.26	37.93
中央値	17.28	20.21
25%値	11.13	12.52
最小値*	4.81	2.02

指標54A：紹介患者率

指標54A分母：一ヶ月間の初診患者数（地域医療支援病院の紹介率・逆紹介率の初診患者数の算出方法による）

指標54A分子：開設者と直接関係のない他の病院又は診療所から紹介状により紹介された一ヶ月間の患者数

単位：%



* 外れ値を除く	1月	2月	3月	4月	5月	6月	7月	8月	9月	10月	11月	12月
最大値*	56.29	61.46	67.42	82.68	81.40	88.78	70.37	53.31	60.27	63.33	89.95	81.67
75%値	28.92	41.58	44.44	45.23	45.51	44.64	39.59	31.85	35.59	39.33	44.26	41.77
中央値	14.73	23.21	21.00	25.75	23.01	24.16	21.24	19.76	21.83	21.39	25.86	20.16
25%値	9.04	10.99	13.39	15.00	14.82	13.52	12.00	10.34	12.90	11.95	12.43	11.06
最小値*	0.00	0.00	0.00	7.02	3.57	4.70	1.57	1.75	1.54	1.62	1.92	1.92

54B：逆紹介患者率

指標54B分母：一ヶ月間の初診患者数（地域医療支援病院の紹介率・逆紹介率の初診患者数の算出方法による）

指標54B分子：開設者と直接関係のない他の病院又は診療所への一ヶ月間の紹介患者数

指標54B：逆紹介患者率

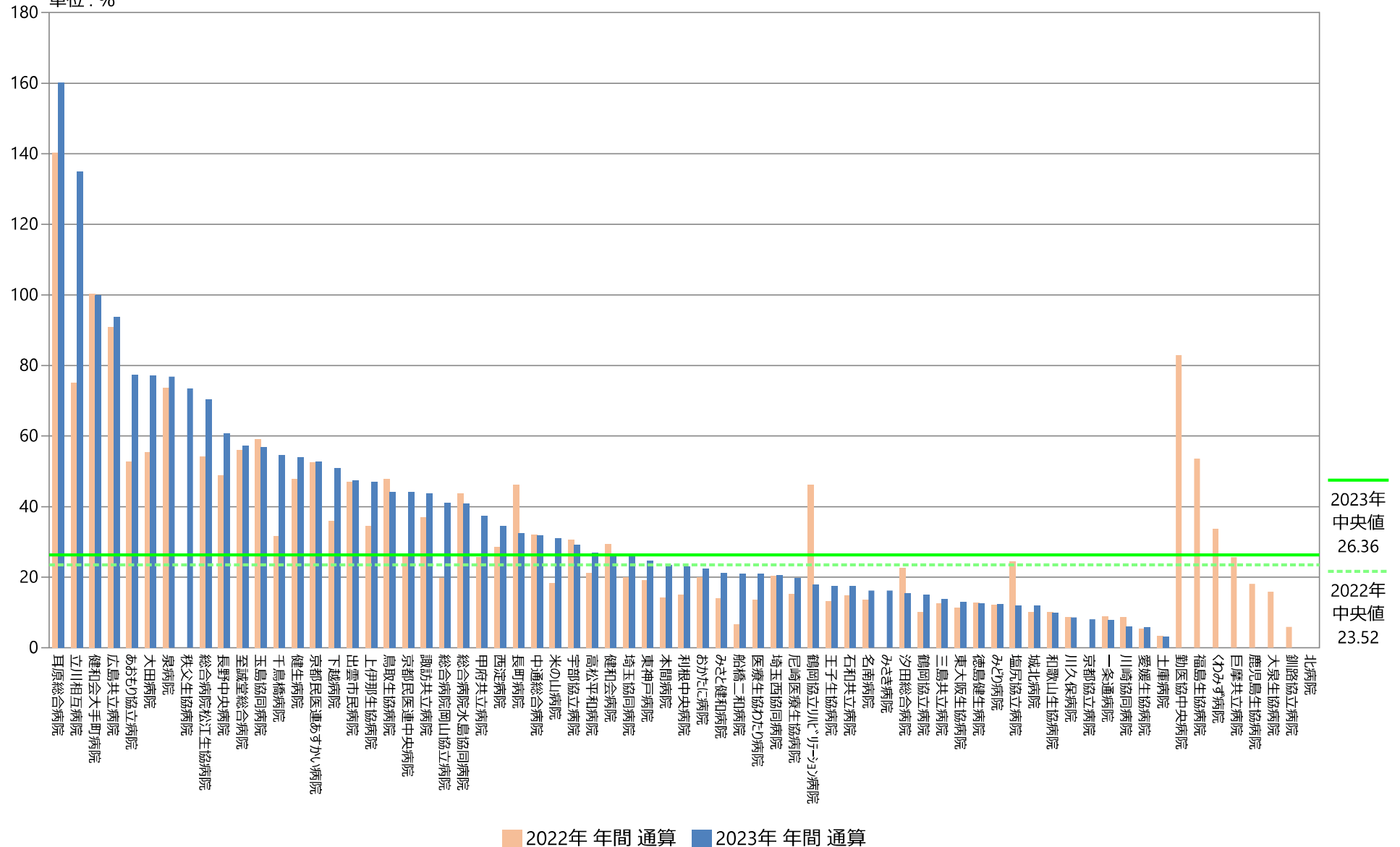
	指標54B分母		指標54B分子		指標54B	
	人	人	人	人	%	%
	2022年 年間 平均値	2023年 年間 平均値	2022年 年間 平均値	2023年 年間 平均値	2022年 年間 通算	2023年 年間 通算
勤医協中央病院	439.38	—	364.00	—	82.84	—
勤医協札幌病院	—	—	—	—	—	—
古小牧病院	—	—	—	—	—	—
一条通病院	386.73	464.40	34.09	36.40	8.82	7.84
函館棲北病院	—	—	—	—	—	—
釧路協立病院	287.08	—	16.92	—	5.89	—
健生病院	701.67	552.17	335.42	297.50	47.80	53.88
あおもり協立病院	92.67	66.08	48.83	51.17	52.70	77.43
川久保病院	1192.08	1235.17	102.92	105.58	8.63	8.55
坂総合病院	320.67	294.83	—	—	—	—
長町病院	211.92	306.17	97.67	99.00	46.09	32.34
泉病院	267.58	263.17	197.33	202.17	73.75	76.82
中通総合病院	1386.00	1393.58	443.25	442.25	31.98	31.73
本間病院	483.17	341.00	68.42	80.00	14.16	23.46
鶴岡協立病院	671.33	398.75	68.58	60.00	10.22	15.05
鶴岡協立リハビリテーション病院	73.64	71.92	34.09	12.92	46.30	17.96
至誠堂総合病院	262.00	254.45	146.75	145.55	56.01	57.20
医療生協わたり病院	736.25	663.00	100.58	139.42	13.66	21.03
前橋協立病院	—	—	—	—	—	—
利根中央病院	1940.33	1305.75	294.33	300.00	15.17	22.98
北毛病院	—	—	—	—	—	—
埼玉協同病院	3305.75	2020.42	659.58	530.50	19.95	26.26
埼玉西協同病院	327.50	296.58	66.58	61.33	20.33	20.68
熊谷生協病院	—	17.00	41.92	44.91	—	—
秩父生協病院	—	31.75	—	23.33	—	73.49
千葉健生病院	—	—	—	—	—	—
船橋二和病院	584.83	162.08	38.42	34.17	6.57	21.08
柳原病院	—	—	41.67	—	—	—
みさと健和病院	838.25	543.50	116.83	115.58	13.94	21.27
小豆沢病院	—	—	—	—	—	—
東京健生病院	—	—	—	—	—	—
大泉生協病院	384.67	—	61.00	—	15.86	—
大田病院	169.83	105.75	93.18	81.58	55.32	77.15
中野共立病院	—	—	—	—	—	—
立川相互病院	325.25	201.42	244.42	271.58	75.15	134.84
王子生協病院	859.64	721.83	113.33	126.67	13.25	17.55
川崎協同病院	540.00	760.08	47.00	46.42	8.70	6.11
汐田総合病院	1303.58	2002.60	295.50	308.90	22.67	15.42
下越病院	655.42	497.83	235.50	253.08	35.93	50.84
富山協立病院	—	—	—	—	—	—
城北病院	649.25	550.50	66.42	65.50	10.23	11.90
甲府共立病院	542.82	425.82	139.64	158.73	25.72	37.28
巨摩共立病院	273.00	—	70.00	—	25.64	—
石和共立病院	430.00	462.33	63.58	80.92	14.79	17.50
長野中央病院	1065.30	1079.17	519.40	655.33	48.76	60.73
健和会病院	745.00	952.33	218.25	251.00	29.30	26.36
諏訪共立病院	137.33	119.67	50.67	52.42	36.89	43.80
松本協立病院	—	—	—	—	—	—
塩尻協立病院	412.25	434.60	100.50	52.30	24.38	12.03
上伊那生協病院	381.45	297.17	130.00	139.67	34.60	47.00
みどり病院	530.92	549.67	64.92	67.75	12.23	12.33
三島共立病院	679.50	616.92	85.17	84.83	12.53	13.75
協立総合病院	—	—	—	—	—	—
北病院	34.00	—	97.00	—	0.00	—
名南病院	537.08	483.58	73.25	78.33	13.64	16.20
名南ふれあい病院	—	—	—	—	—	—
津生協病院	—	—	—	—	—	—
京都民医連あすかい病院	297.00	330.92	156.08	174.67	52.55	52.78
京都民医連中央病院	1369.83	926.08	360.25	408.50	26.30	44.11
京都協立病院	—	652.67	—	52.33	—	8.02
西淀病院	568.25	441.17	162.42	152.08	28.58	34.47
耳原総合病院	492.92	416.58	691.75	666.83	140.34	160.07
東大阪生協病院	809.42	673.08	92.25	87.75	11.40	13.04
コープおおさか病院	—	—	—	—	—	—
東神戸病院	559.09	421.42	107.45	104.42	19.22	24.78
尼崎医療生協病院	1305.90	958.50	200.60	189.00	15.36	19.72
おかたに病院	312.25	304.08	62.50	68.00	20.02	22.36
土庫病院	1493.75	1160.67	48.58	36.67	3.25	3.16
和歌山生協病院	303.42	336.00	30.67	33.67	10.11	10.02
鳥取生協病院	241.00	333.42	115.17	147.08	47.79	44.11
総合病院松江生協病院	332.67	252.25	179.83	177.67	54.06	70.43
出雲市民病院	165.00	169.17	77.50	80.17	46.97	47.39
総合病院水島協同病院	647.42	676.00	282.75	275.50	43.67	40.75
玉島協同病院	86.00	96.67	50.83	55.00	59.11	56.90
総合病院岡山協立病院	1054.58	567.83	208.58	233.25	19.78	41.08
福島生協病院	506.80	—	271.60	—	53.59	—
広島共立病院	885.27	835.17	803.91	781.92	90.81	93.62
宇部協立病院	202.25	210.17	61.83	61.25	30.57	29.14
徳島健生病院	331.75	293.33	42.33	36.75	12.76	12.53
高松平和病院	515.00	441.08	108.92	118.58	21.15	26.88
愛媛生協病院	707.25	689.25	38.08	39.58	5.38	5.74
高知生協病院	—	—	—	—	—	—
健和会大寺町病院	431.17	475.08	432.17	474.00	100.23	99.77
千鳥橋病院	378.17	213.17	119.33	116.50	31.56	54.65
米の山病院	612.75	397.67	113.00	123.17	18.44	30.97
みさき病院	—	70.50	—	11.42	—	16.19
上戸町病院	—	—	—	—	—	—
くわみず病院	260.55	—	87.64	—	33.64	—
大分健生病院	—	—	—	—	—	—
宮崎生協病院	—	—	—	—	—	—
鹿児島生協病院	499.60	—	90.40	—	18.09	—
国分生協病院	—	—	—	—	—	—
沖縄協同病院	—	—	—	—	—	—
中部協同病院	—	—	—	—	—	—
とよみ生協病院	—	—	—	—	—	—
最大値(外れ値を除く)	1192.08	1235.17	364.00	408.50	90.81	99.77
75%値	704.46	668.04	202.60	198.88	46.80	50.84
中央値	499.60	434.60	100.54	105.00	23.52	26.36
25%値	307.83	278.25	63.31	56.25	13.64	16.19
最小値(外れ値を除く)	34.00	17.00	16.92	11.42	0.00	3.16

指標54B：逆紹介患者率

指標54B分母：一ヶ月間の初診患者数（地域医療支援病院の紹介率・逆紹介率の初診患者数の算出方法による）

指標54B分子：開設者と直接関係のない他の病院又は診療所への一ヶ月間の紹介患者数

単位：%

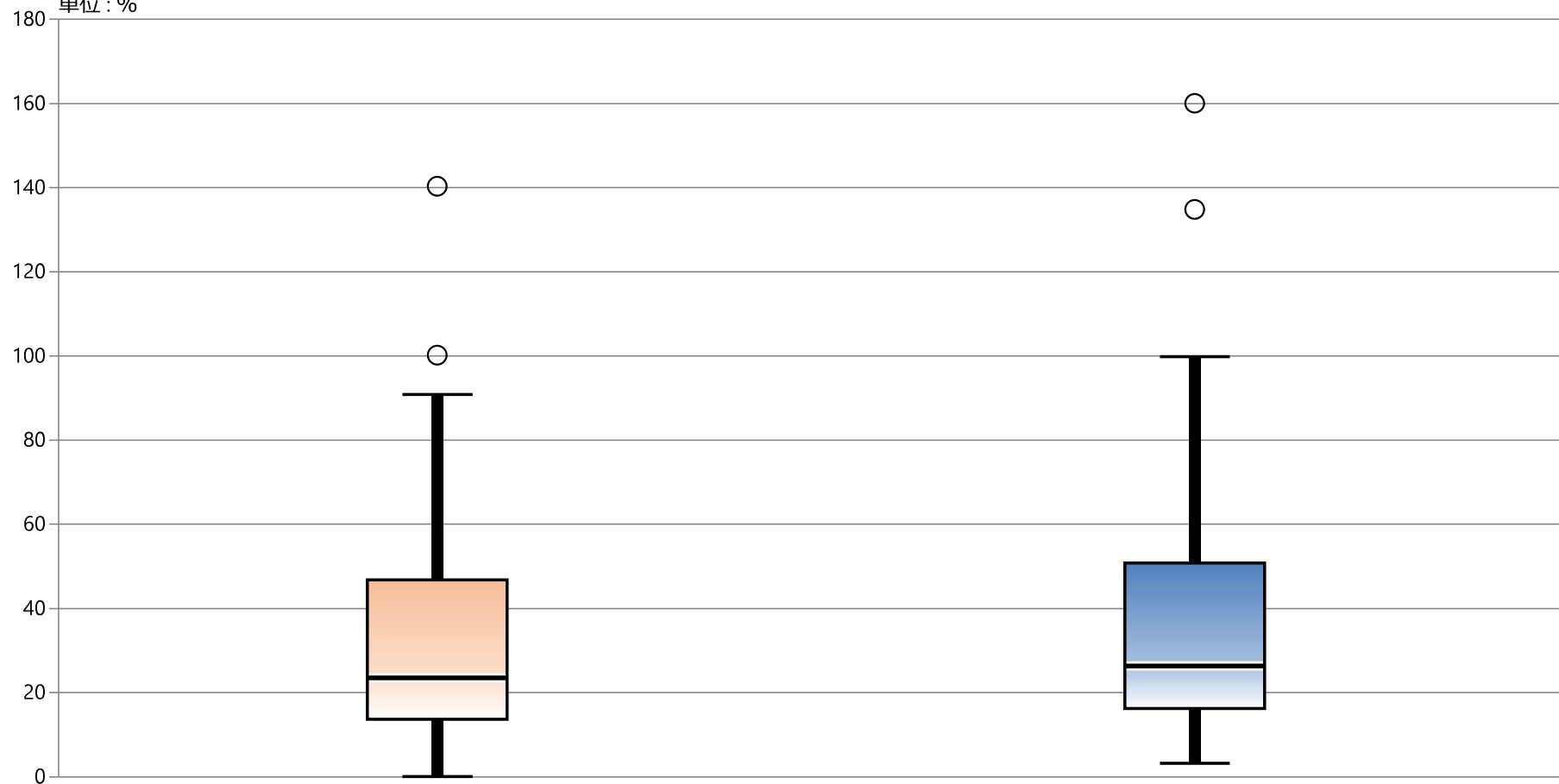


指標54B：逆紹介患者率

指標54B分母：一ヶ月間の初診患者数（地域医療支援病院の紹介率・逆紹介率の初診患者数の算出方法による）

指標54B分子：開設者と直接関係のない他の病院又は診療所への一ヶ月間の紹介患者数

単位：%



* 外れ値を除く

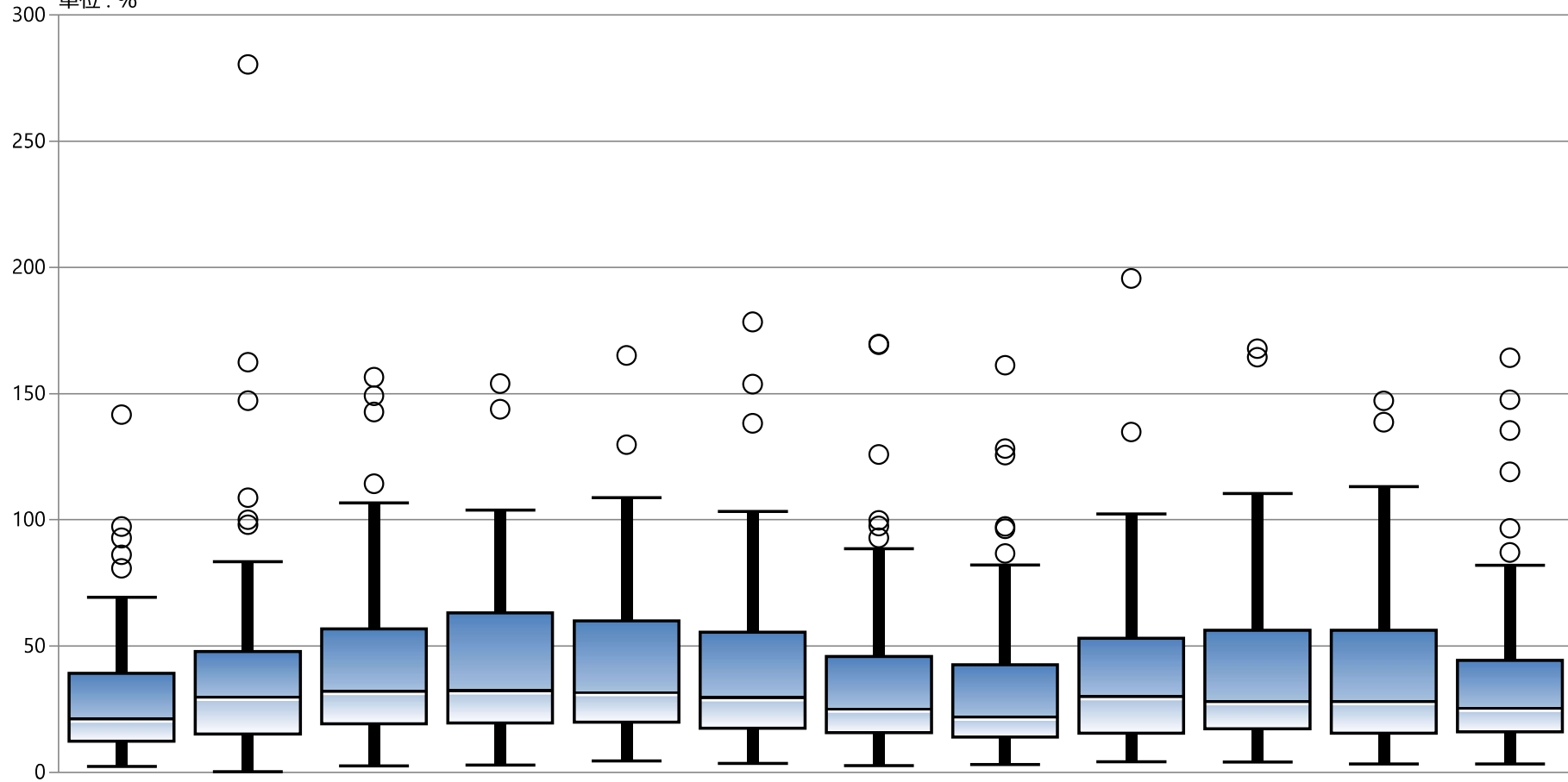
	2022年 年間 通算	2023年 年間 通算
最大値*	90.81	99.77
75%値	46.80	50.84
中央値	23.52	26.36
25%値	13.64	16.19
最小値*	0.00	3.16

指標54B：逆紹介患者率

指標54B分母：一ヶ月間の初診患者数（地域医療支援病院の紹介率・逆紹介率の初診患者数の算出方法による）

指標54B分子：開設者と直接関係のない他の病院又は診療所への一ヶ月間の紹介患者数

単位：%



* 外れ値を除く	1月	2月	3月	4月	5月	6月	7月	8月	9月	10月	11月	12月
最大値*	69.23	83.33	106.67	103.81	108.72	103.29	88.45	82.03	102.25	110.37	113.10	81.89
75%値	39.20	47.78	56.81	63.20	59.99	55.55	45.81	42.62	53.11	56.26	56.23	44.28
中央値	21.50	30.12	32.36	32.65	31.91	29.90	25.38	22.22	30.27	28.38	28.37	25.68
25%値	12.27	15.05	19.16	19.53	19.79	17.38	15.69	13.85	15.48	17.23	15.39	15.96
最小値*	2.28	0.18	2.42	2.77	4.39	3.47	2.61	3.05	4.05	4.02	3.20	3.21