

## 指標の意義

- ・地域における医療-介護連携を促進し、在宅療養を希望する患者・家族のニーズにこたえるプロセス。

## 指標の計算式、分母・分子の解釈

期間	各指標の計算式と分母・分子の項目名	分母・分子の解釈
分子	入院中に退院に向けて退院後の在宅療養を担う事業所の担当者を交えて検討した患者数	診療報酬上の算定に限らず他施設担当者を交えて検討した患者数。 紹介状のみ、電話対応のみはカウントしない。 ケアマネ、訪看 ST などの担当者との退院に向けたカンファはカウントする。 特別な関係にある事業所担当者が相手でもカウントしてよい。
分母	対象月退院患者のうち在院日数 7 日以上の患者数	
収集期間	1 ヶ月毎	
調整方法		

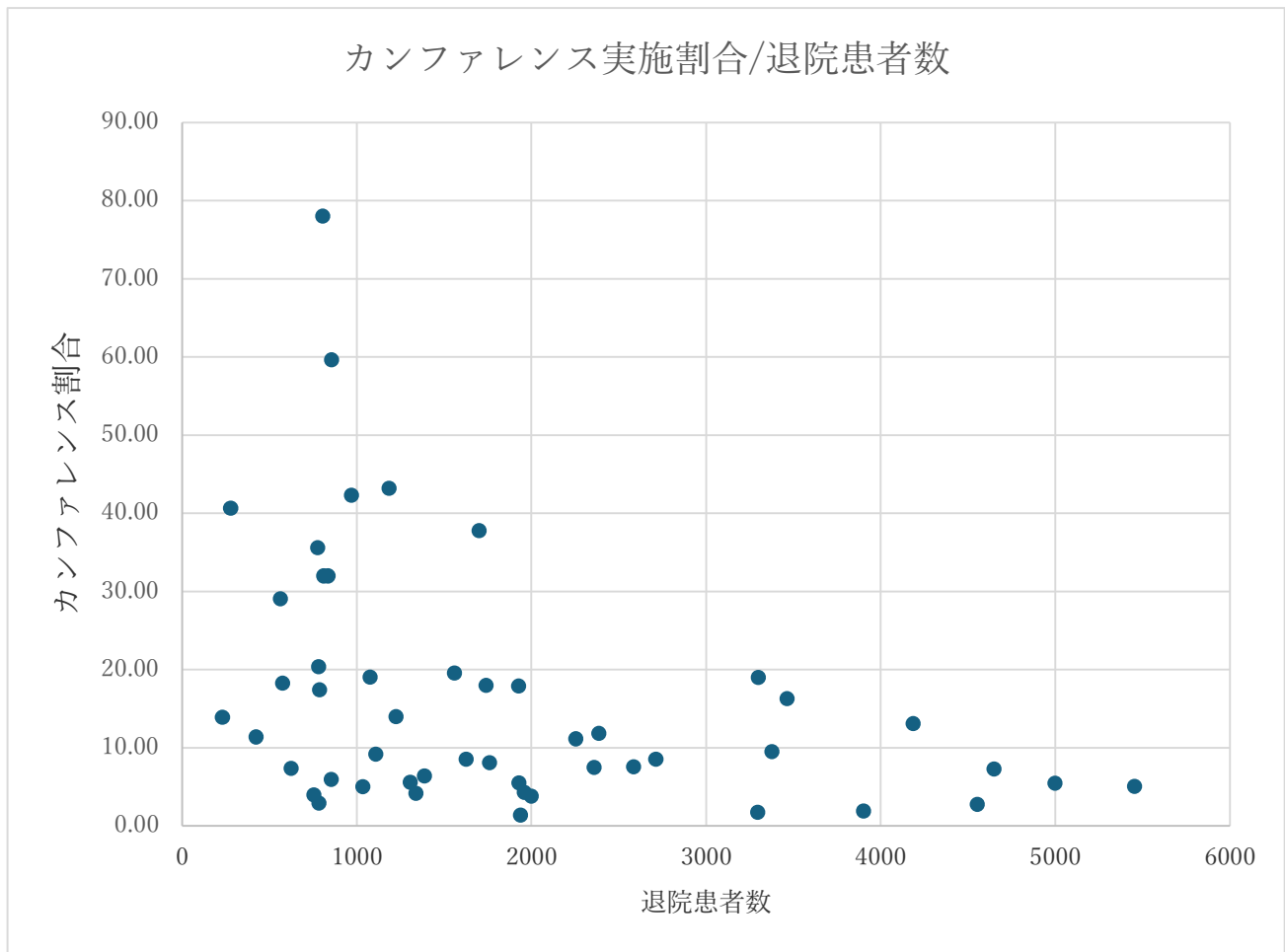
## 考察

最小値 1.39    25%値 5.54    中央値 10.12    75%値 19.03    最大値 38.16    回答病院 50

最小値 0.69    25%値 5.05    中央値 11.16    75%値 18.81    最大値 32.01    回答病院 54 (2022年)

2023年の在宅療養カンファレンス割合は中央値10.12%で、2022年11.16%より低下しています。  
外れ値として実施率の高い5施設のデータが除外されています。これらのデータを含めると実施率16.22%  
(2022年17.22%)となり、実情により近いデータとなります。

退院患者数の多い施設では割合は低いですが、退院患者数の少ない施設では割合のばらつきが顕著です。



### 改善・運用事例など

#### 諏訪共立病院

2023年は80%近くと高く推移している。要因として、病棟カンファレンスに他事業所のスタッフも参加するようになり、Dr. のいるカンファに看護師・リハスタッフ・在宅スタッフ・施設看護・診療所看護等が参加し話が出来る環境になっている事が挙げられる。早くから退院に向けて他事業所のスタッフと調整出来るようになり、退院後の環境を見据える事に役立っている。

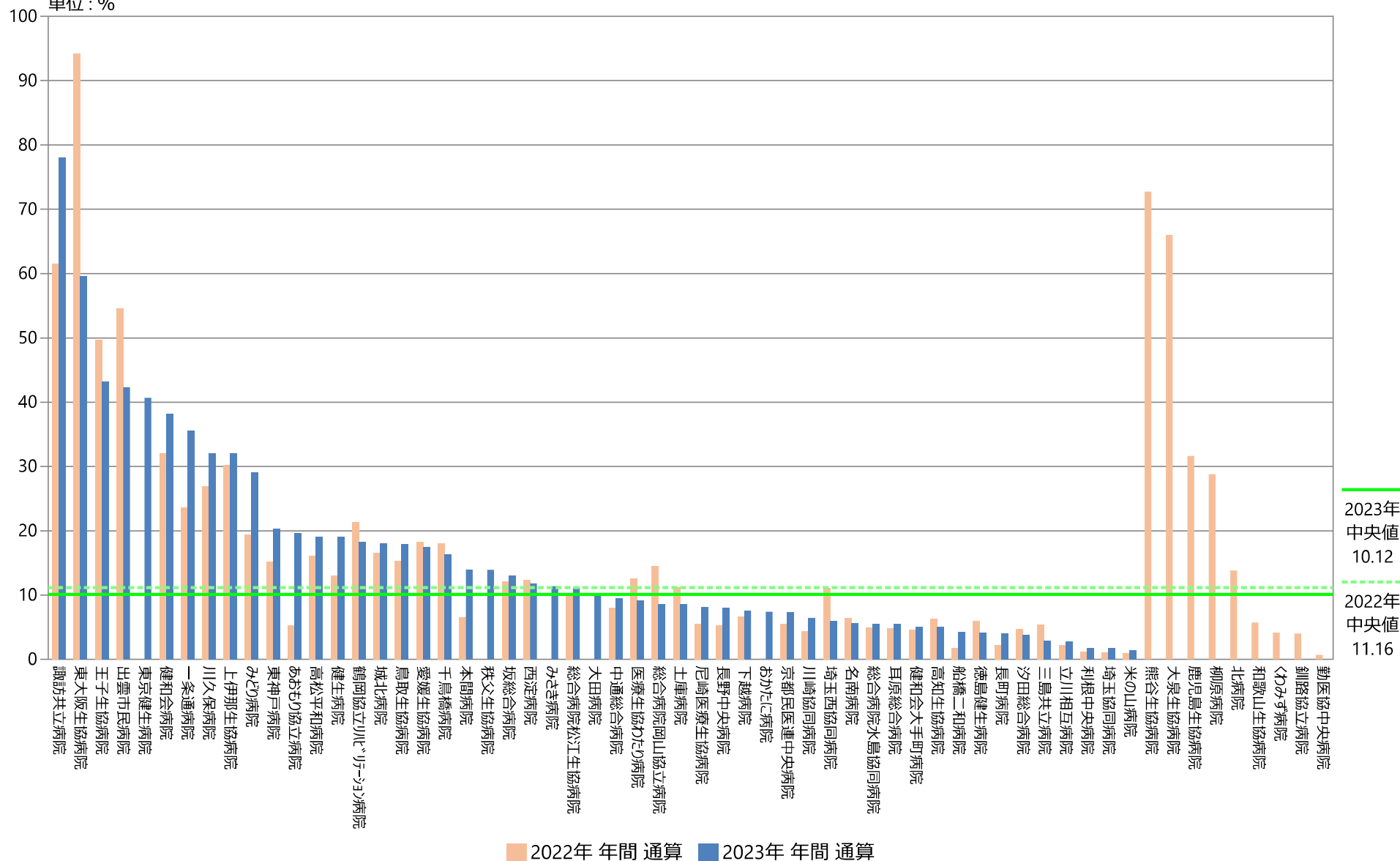
### 53：在宅療養カンファレンス割合

指標53分母：対象月退院患者のうち在院日数7日以上の患者数  
 指標53分子：入院中に退院に向けて退院後の在宅療養を担う事業所の担当者を交えて検討を行った患者数  
 指標53：在宅療養カンファレンス割合

	指標53分母		指標53分子		指標53	
	人	人	人	人	%	%
	2022年 年間 平均値	2023年 年間 平均値	2022年 年間 平均値	2023年 年間 平均値	2022年 年間 通算	2023年 年間 通算
勤医協中央病院	436.33	—	3.00	—	0.69	—
勤医協札幌病院	—	—	—	—	—	—
古小牧病院	—	—	—	—	—	—
一条通病院	83.18	70.55	19.64	25.09	23.61	35.57
函館樓北病院	—	—	—	—	—	—
釧路協立病院	68.92	—	2.75	—	3.99	—
健生病院	280.42	274.92	36.50	52.25	13.02	19.01
あおもり協立病院	117.42	129.92	6.25	25.42	5.32	19.56
川久保病院	62.00	69.58	16.67	22.25	26.88	31.98
坂総合病院	334.58	348.83	40.42	45.58	12.08	13.07
長町病院	59.67	62.83	1.33	2.50	2.23	3.98
泉病院	—	—	—	—	—	—
中通総合病院	363.58	337.70	29.08	33.25	8.00	9.51
本間病院	92.83	102.00	6.08	14.25	6.55	13.97
鶴岡協立病院	—	—	—	—	—	—
鶴岡協立リハビリテーション病院	45.64	47.92	9.73	8.75	21.31	18.26
至誠堂総合病院	93.00	93.83	—	—	—	—
医療生協わたり病院	87.00	92.33	10.92	8.50	12.55	9.21
前橋協立病院	—	—	—	—	—	—
利根中央病院	272.75	274.67	3.25	4.75	1.19	1.73
北毛病院	—	—	—	—	—	—
埼玉協同病院	359.42	355.33	3.75	6.00	1.04	1.69
埼玉西協同病院	62.75	71.17	7.00	4.25	11.16	5.97
熊谷生協病院	35.08	36.33	24.00	—	72.73	—
秩父生協病院	—	19.17	—	2.67	—	13.91
千葉健生病院	—	—	—	—	—	—
船橋二和病院	161.92	163.33	2.83	7.00	1.75	4.29
柳原病院	73.00	—	21.00	—	28.77	—
みさと健和病院	—	—	—	—	—	—
小豆沢病院	—	—	—	—	—	—
東京健生病院	—	39.71	—	16.14	—	40.65
大泉生協病院	50.00	—	33.00	—	66.00	—
大田病院	122.42	123.75	—	13.00	—	10.12
中野共立病院	—	—	—	—	—	—
立川相互病院	333.08	379.42	7.50	10.50	2.25	2.77
王子生協病院	106.00	98.75	52.67	42.67	49.69	43.21
川崎協同病院	149.50	138.70	6.50	8.90	4.35	6.42
汐田総合病院	194.83	200.00	9.17	7.60	4.70	3.80
下越病院	214.00	215.42	14.17	16.33	6.62	7.58
富山協立病院	—	—	—	—	—	—
城北病院	141.67	145.08	23.50	26.08	16.59	17.98
甲府共立病院	—	—	—	—	—	—
巨摩共立病院	—	—	—	—	—	—
石和共立病院	—	—	—	—	—	—
長野中央病院	244.67	262.75	12.73	21.17	5.26	8.06
健和会病院	136.67	142.83	43.75	54.50	32.01	38.16
諏訪共立病院	67.08	67.08	41.25	52.33	61.49	78.01
松本協立病院	—	—	—	—	—	—
塩尻協立病院	—	—	—	—	—	—
上伊那生協病院	70.50	67.50	21.33	21.58	30.26	31.98
みどり病院	43.42	46.75	8.42	13.58	19.39	29.06
三島共立病院	62.42	65.17	3.33	1.92	5.34	2.94
協立総合病院	—	—	—	—	—	—
北病院	36.83	—	5.08	—	13.80	—
名南病院	91.58	108.83	5.83	6.08	6.37	5.59
名南ふれあい病院	—	—	—	—	—	—
津生協病院	—	—	—	—	—	—
京都市民医連あすか病院	—	—	—	—	—	—
京都市民医連中央病院	388.75	387.50	21.25	28.33	5.47	7.31
京都協立病院	—	—	—	—	—	—
西淀病院	203.00	198.83	25.00	23.50	12.32	11.82
耳原総合病院	416.00	416.50	19.92	22.83	4.79	5.48
東大阪生協病院	62.00	71.25	58.42	42.50	94.22	59.65
コープおおさか病院	—	—	—	—	—	—
東神戸病院	64.25	65.08	9.75	13.25	15.18	20.36
尼崎医療生協病院	124.25	146.75	6.92	11.92	5.57	8.12
おかたに病院	—	89.14	—	6.57	—	7.37
土庫病院	185.83	180.67	20.75	15.44	11.17	8.55
和歌山生協病院	112.92	113.50	6.36	—	5.70	—
鳥取生協病院	159.08	160.50	24.33	28.75	15.30	17.91
総合病院松江生協病院	188.00	187.83	18.42	20.92	9.80	11.14
出雲市民病院	76.08	80.75	41.00	34.18	54.60	42.29
総合病院水島協同病院	179.50	160.67	8.83	8.83	4.92	5.50
玉島協同病院	—	—	—	—	—	—
総合病院岡山協立病院	212.42	226.08	30.75	19.33	14.48	8.55
福島生協病院	—	—	—	—	—	—
広島共立病院	—	—	—	—	—	—
宇部協立病院	—	—	—	—	—	—
徳島健生病院	101.73	111.58	6.55	4.67	5.97	4.18
高松平和病院	86.17	89.67	13.83	17.08	16.05	19.05
愛媛生協病院	60.33	65.58	11.00	11.42	18.23	17.41
高知生協病院	78.25	86.17	4.92	4.33	6.28	5.03
健和会大手町病院	428.92	454.50	19.75	23.08	4.60	5.08
千鳥橋病院	296.92	288.58	53.33	46.92	17.96	16.26
米の山病院	157.50	161.42	1.50	2.25	0.95	1.39
みさき病院	—	35.17	—	4.00	—	11.37
上戸町病院	—	—	—	—	—	—
くわみず病院	62.29	—	2.57	—	4.13	—
大分健生病院	—	—	—	—	—	—
宮崎生協病院	—	—	—	—	—	—
鹿児島生協病院	201.67	—	65.80	—	31.60	—
国分生協病院	—	—	—	—	—	—
沖縄協同病院	—	—	—	—	—	—
中部協同病院	—	—	—	—	—	—
とよみ生協病院	—	—	—	—	—	—
最大値	436.33	454.50	65.80	54.50	94.22	78.01
75%値	203.00	199.71	24.17	25.25	18.81	19.03
中央値	117.42	118.63	12.73	15.44	11.16	10.12
25%値	68.92	70.70	6.31	7.30	5.09	5.54
最小値	35.08	19.17	1.33	1.92	0.69	1.39

# 指標53：在宅療養カンファレンス割合

指標53分母：対象月退院患者のうち在院日数7日以上患者数  
 指標53分子：入院中に退院に向けて退院後の在宅療養を担う事業所の担当者を交えて検討を行った患者数  
 単位：%

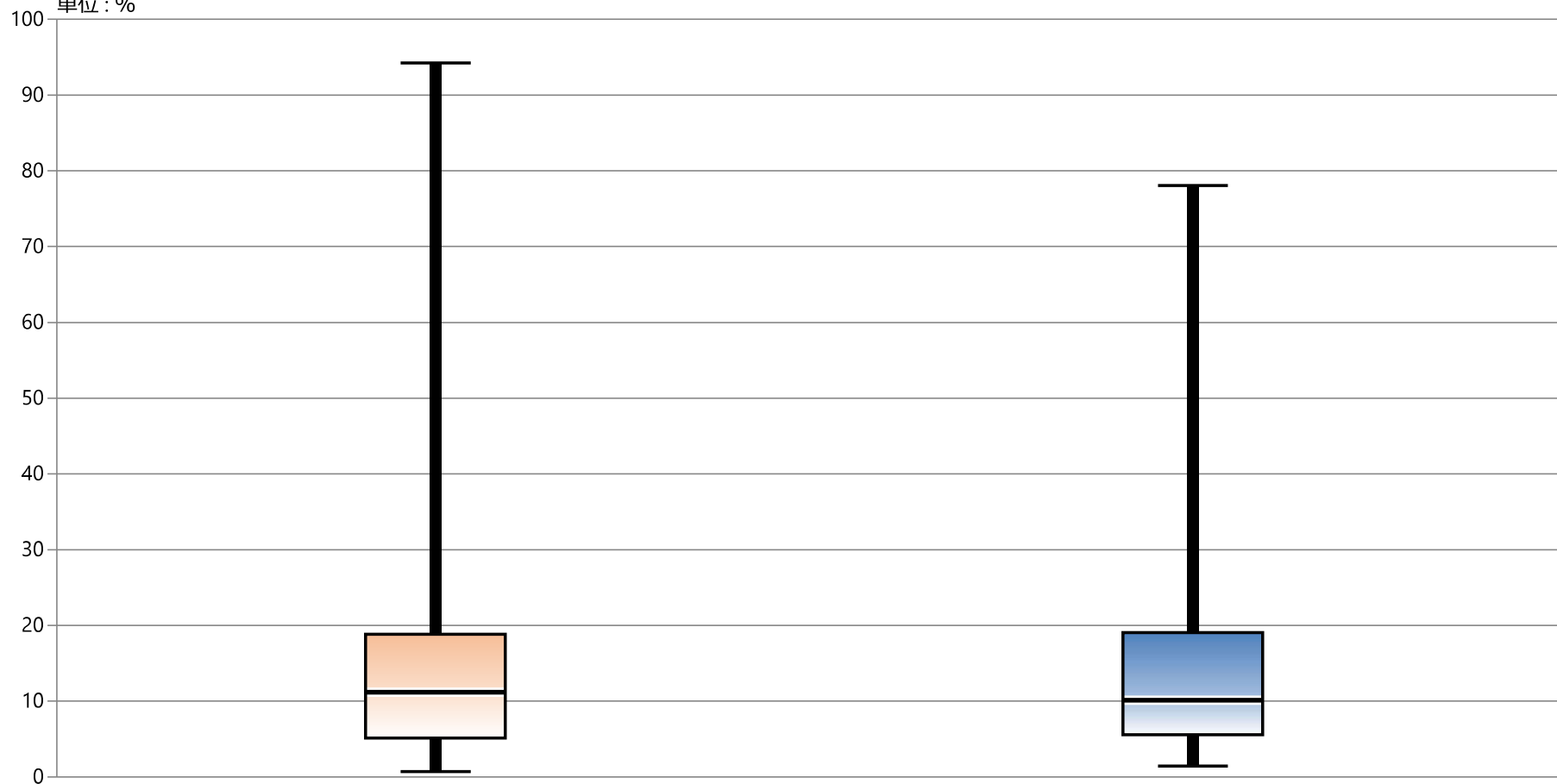


2023年  
中央値  
10.12

2022年  
中央値  
11.16

# 指標53：在宅療養カンファレンス割合

指標53分母：対象月退院患者のうち在院日数7日以上患者数  
指標53分子：入院中に退院に向けて退院後の在宅療養を担う事業所の担当者を交えて検討を行った患者数  
単位：%



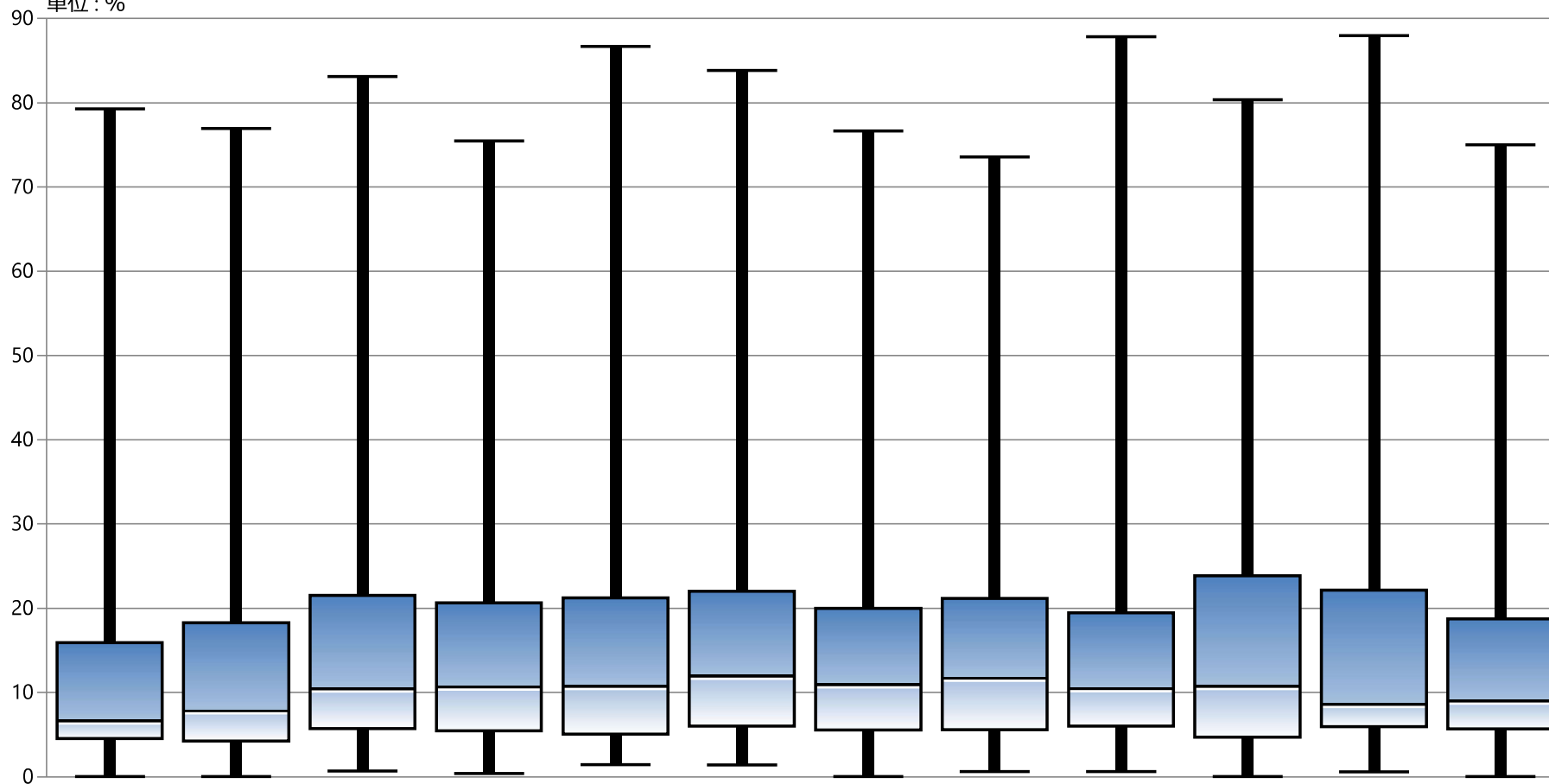
	2022年 年間 通算	2023年 年間 通算
最大値	94.22	78.01
75%値	18.81	19.03
中央値	11.16	10.12
25%値	5.09	5.54
最小値	0.69	1.39

# 指標53：在宅療養カンファレンス割合

指標53分母：対象月退院患者のうち在院日数7日以上患者数

指標53分子：入院中に退院に向けて退院後の在宅療養を担う事業所の担当者を交えて検討を行った患者数

単位：%



	1月	2月	3月	4月	5月	6月	7月	8月	9月	10月	11月	12月
最大値	79.25	76.92	83.10	75.44	86.67	83.82	76.62	73.53	87.84	80.33	87.95	75.00
75%値	15.94	18.30	21.54	20.66	21.26	22.04	20.00	21.19	19.49	23.86	22.15	18.75
中央値	6.72	7.94	10.55	10.76	10.84	12.06	11.02	11.82	10.56	10.84	8.70	9.09
25%値	4.53	4.23	5.72	5.46	5.05	6.00	5.53	5.57	6.02	4.69	5.93	5.69
最小値	0.00	0.00	0.68	0.38	1.43	1.39	0.00	0.61	0.61	0.00	0.58	0.00