

## 指標の意義

悪性腫瘍、誤嚥性肺炎、認知症は長期間の療養を要する症例も多く、在宅療養に向けた体制づくりを早期から始めることが求められている。

## 指標の定義・算出方法

- ・必要データセット：DPC様式1、EFファイル
- ・分子：分母のうち、退院調整を行った症例
- ・分母：悪性腫瘍・誤嚥性肺炎・認知症いずれかの入院症例数
- ・分子÷分母（単位：パーセント）

## 分母の定義

- 解析期間に退院した症例を対象とする
- 医療資源を最も利用した傷病名に、ICD-10コードとして以下のコードが含まれる症例

ICD-10 コード	病名	ICD-10 コード
C\$	C00-D48 新生物	C\$
D\$	D50-D89 血液および造血器の疾患ならびに免疫機構の障害	D\$
J69\$	固形物および液状物による肺炎	J69\$
F00\$	アルツハイマー病の認知症	F00\$
F01\$	血管性認知症	F01\$
F02\$	他に分類されるその他の疾患の認知症	F02\$
F03\$	詳細不明の認知症	F03\$

## 分子の定義

- 退院調整がされている症例 以下のいずれかが算定されている症例

レセ電コード	診療行為名	区分
190137410	急性期病棟等退院調整加算1（退院時1回）	A238-21
190137510	急性期病棟等退院調整加算2（退院時1回）	A238-21
190141470	退院調整加算（認知症治療病棟入院料）	A3143
190151570	退院調整加算（精神療養病棟入院料）	A3123
190192310	退院支援加算1（一般病棟入院基本料等の場合）	A2461
190192410	退院支援加算1（療養病棟入院基本料等の場合）	A2461
190192510	退院支援加算2（一般病棟入院基本料等の場合）	A2462
190192610	退院支援加算2（療養病棟入院基本料等の場合）	A2a462
190192710	退院支援加算3	A2463
190192870	地域連携診療計画加算（退院支援加算）	A2464
190192910	退院支援加算（特定地域）（一般病棟入院基本料等の場合）	A2465
190193010	退院支援加算（特定地域）（療養病棟入院基本料等の場合）	A2465

## 測定上の限界・解釈上の注意

必ずしも、すべての患者に退院支援を要するわけではなく、100%を目指す指標ではない。

## 考察

最小値 0.00 25%値15.40 中央値 32.45 75%値 49.76 最大値79.10、回答（データ提出）病院 56 2022年に比べ、中央値が上がった（30.39→32.45）

## 改善・運用事例など

諏訪共立病院では2022年は、2021年までと比べ、全国比較で低くなった。2023年も1・2月は低かったが、院内QIチーム会議で問題提起し原因を確認したところ、診療報酬改定の解釈の間違いにより、回復期リハビリ病棟では算定出来ていない事が判明。その後改善した。経営にも貢献した取組みとなった。

52：悪性腫瘍、認知症又は誤嚥性肺炎等の急性呼吸器感染症における入院後7日以内の退院支援計画作成

指標52分母：当該月退院患者のうち、悪性腫瘍、認知症又は誤嚥性肺炎等の急性呼吸器感染症の診断・治療を受けた患者数

指標52分子：A238 退院調整加算の算定症例数

指標52：悪性腫瘍、認知症又は誤嚥性肺炎等の急性呼吸器感染症における入院後7日以内の退院支援計画作成

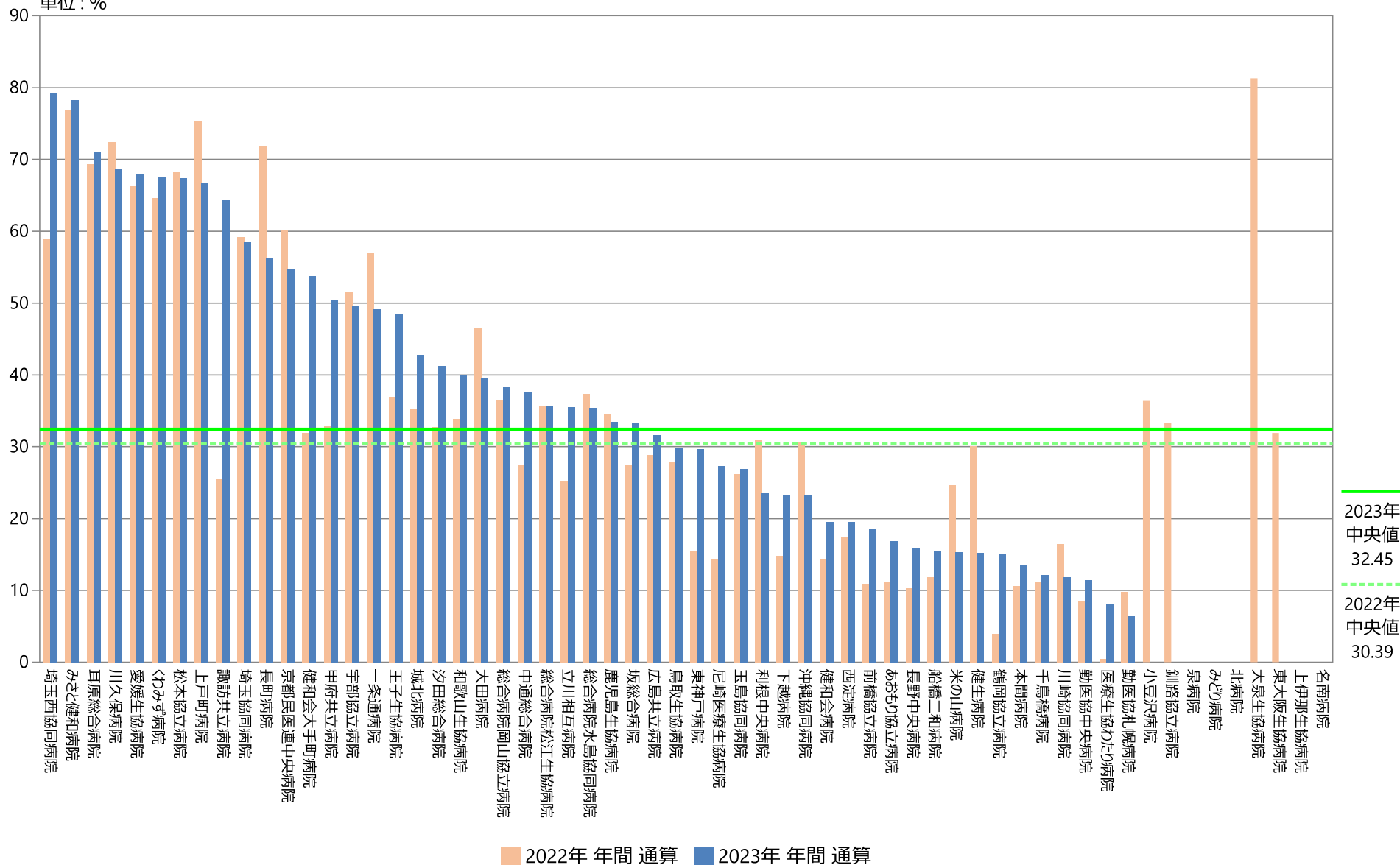
	指標52分母		指標52分子		指標52	
	件	件	件	件	%	%
	2022年 年間 合計値	2023年 年間 合計値	2022年 年間 合計値	2023年 年間 合計値	2022年 年間 通算	2023年 年間 通算
勤医協中央病院	3114	3222	267	367	8.57	11.39
勤医協札幌病院	123	141	12	9	9.76	6.38
古小牧病院	—	—	—	—	—	—
一乗通病院	65	59	37	29	56.92	49.15
函館後北病院	—	—	—	—	—	—
釧路協立病院	3	1	1	0	33.33	0.00
健生病院	1405	1550	423	236	30.11	15.23
あおもり協立病院	438	506	49	85	11.19	16.80
川久保病院	47	51	34	35	72.34	68.63
坂総合病院	1557	1476	428	491	27.49	33.27
長町病院	64	48	46	27	71.88	56.25
泉病院	21	25	0	0	0.00	0.00
中通総合病院	1146	1168	315	440	27.49	37.67
本間病院	237	244	25	33	10.55	13.52
鶴岡協立病院	77	139	3	21	3.90	15.11
鶴岡協立リハビリテーション病院	—	—	—	—	—	—
至誠堂総合病院	NA	NA	NA	NA	NA	NA
医療生協わたり病院	224	210	1	17	0.45	8.10
前橋協立病院	146	65	16	12	10.96	18.46
利根中央病院	868	1026	268	241	30.88	23.49
北毛病院	NA	NA	NA	NA	NA	NA
埼玉協同病院	919	976	544	571	59.19	58.50
埼玉西協同病院	68	134	40	106	58.82	79.10
熊谷生協病院	—	—	—	—	—	—
秩父生協病院	NA	NA	NA	NA	NA	NA
千葉健生病院	NA	NA	NA	NA	NA	NA
船橋二和病院	633	621	75	96	11.85	15.46
柳原病院	NA	NA	NA	NA	NA	NA
みさと健和病院	545	630	419	493	76.88	78.25
小豆沢病院	55	3	20	0	36.36	0.00
東京健生病院	NA	NA	NA	NA	NA	NA
大泉生協病院	NA	NA	NA	NA	NA	NA
大田病院	428	114	199	45	46.50	39.47
中野共立病院	NA	NA	NA	NA	NA	NA
立川相互病院	1579	1817	399	645	25.27	35.50
王子生協病院	138	169	51	82	36.96	48.52
川崎協同病院	214	254	35	30	16.36	11.81
汐田総合病院	415	322	136	133	32.77	41.30
下越病院	768	623	114	145	14.84	23.27
富士協立病院	NA	NA	NA	NA	NA	NA
城北病院	323	344	114	147	35.29	42.73
甲府共立病院	734	627	241	316	32.83	50.40
巨摩共立病院	—	—	—	—	—	—
石和共立病院	NA	NA	NA	NA	NA	NA
長野中央病院	687	701	71	111	10.33	15.83
健和会病院	146	215	21	42	14.38	19.53
諏訪共立病院	82	73	21	47	25.61	64.38
松本協立病院	418	401	285	270	68.18	67.33
塩尻協立病院	NA	NA	NA	NA	NA	NA
上伊那生協病院	NA	NA	NA	NA	NA	NA
みどり病院	65	80	0	0	0.00	0.00
三島共立病院	NA	NA	NA	NA	NA	NA
協立総合病院	—	—	—	—	—	—
北病院	26	27	0	0	0.00	0.00
名南病院	NA	NA	NA	NA	NA	NA
名南ふれあい病院	—	—	—	—	—	—
津生協病院	NA	NA	NA	NA	NA	NA
京都民医連あすか病院	NA	NA	NA	NA	NA	NA
京都民医連中央病院	1479	1465	889	802	60.11	54.74
京都協立病院	NA	NA	NA	NA	NA	NA
西淀病院	310	282	54	55	17.42	19.50
耳原総合病院	1501	1268	1041	900	69.35	70.98
東大阪生協病院	47	NA	15	NA	31.91	NA
コープおおさか病院	NA	NA	NA	NA	NA	NA
東神戸病院	78	64	12	19	15.38	29.69
尼崎医療生協病院	236	293	34	80	14.41	27.30
おかたに病院	—	—	—	—	—	—
土庫病院	NA	NA	NA	NA	NA	NA
和歌山生協病院	174	150	59	60	33.91	40.00
鳥取生協病院	283	211	79	63	27.92	29.86
総合病院松江生協病院	534	451	190	161	35.58	35.70
出雲市民病院	NA	NA	NA	NA	NA	NA
総合病院水島協同病院	579	508	216	180	37.31	35.43
玉島協同病院	65	78	17	21	26.15	26.92
総合病院岡山協立病院	526	562	192	215	36.50	38.26
福島生協病院	—	—	—	—	—	—
広島共立病院	475	430	137	136	28.84	31.63
宇部協立病院	124	109	64	54	51.61	49.54
徳島健生病院	—	—	—	—	—	—
高松平和病院	NA	NA	NA	NA	NA	NA
愛媛生協病院	74	84	49	57	66.22	67.86
高知生協病院	NA	NA	NA	NA	NA	NA
健和会大手町病院	775	728	247	391	31.87	53.71
千鳥橋病院	703	641	78	78	11.10	12.17
米の山病院	309	315	76	48	24.60	15.24
みさき病院	—	—	—	—	—	—
上戸町病院	81	51	61	34	75.31	66.67
くわみず病院	96	108	62	73	64.58	67.59
大分健生病院	NA	NA	NA	NA	NA	NA
宮崎生協病院	—	—	—	—	—	—
鹿児島生協病院	520	416	180	139	34.62	33.41
国分生協病院	—	—	—	—	—	—
沖縄協同病院	779	903	239	210	30.68	23.26
中部協同病院	—	—	—	—	—	—
とよみ生協病院	NA	NA	NA	NA	NA	NA
最大値(外れ値を除く)	1501.00	1268.00	428.00	440.00	76.88	79.10
75%値	646.50	627.75	203.25	211.25	39.60	49.76
中央値	260.00	287.50	61.50	79.00	30.39	32.45
25%値	76.25	102.00	20.75	32.25	13.75	15.40
最小値(外れ値を除く)	3.00	1.00	0.00	0.00	0.00	0.00

# 指標52：悪性腫瘍、認知症又は誤嚥性肺炎等の急性呼吸器感染症における入院後7日以内の退院支援計画作成

指標52分母：当該月退院患者のうち、悪性腫瘍、認知症又は誤嚥性肺炎等の急性呼吸器感染症の診断・治療を受けた患者数

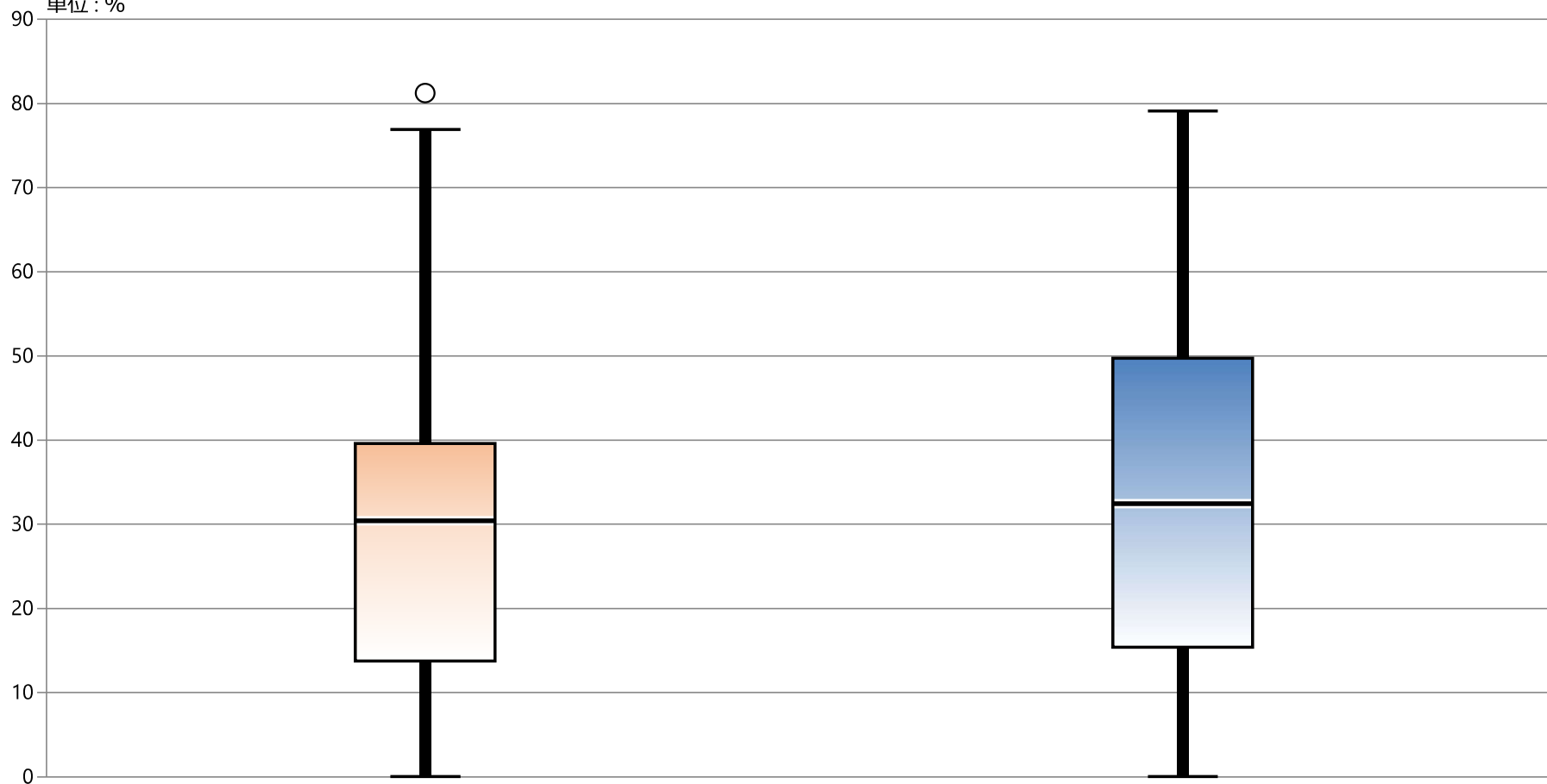
指標52分子：A238 退院調整加算の算定症例数

単位：%



# 指標52：悪性腫瘍、認知症又は誤嚥性肺炎等の急性呼吸器感染症における入院後7日以内の退院支援計画作成

指標52分母：当該月退院患者のうち、悪性腫瘍、認知症又は誤嚥性肺炎等の急性呼吸器感染症の診断・治療を受けた患者数  
 指標52分子：A238 退院調整加算の算定症例数  
 単位：%



* 外れ値を除く	2022年 年間 通算	2023年 年間 通算
最大値*	76.88	79.10
75%値	39.60	49.76
中央値	30.39	32.45
25%値	13.75	15.40
最小値*	0.00	0.00

