

## 指標の意義

・救急車受け入れ割合は、救急隊からの搬送の要請に対して、どれだけの救急車の受け入れが出来たかを示す指標で、各病院の救急診療を評価する指標となります。地域医療への貢献を示す指標にもなります。

## 指標の計算式、分母・分子の解釈

期間	各指標の計算式と分母・分子の項目名	分母・分子の解釈
分子	A) 救急車受け入れ数 B) 救急車要請数 C) 救急車受け入れ割合 D) 分母のうち入院割合	
分母	A) B) なし C) 救急車要請数 D) 救急車受け入れ数	
収集期間	1ヶ月毎	
調整方法		

## 考察

受入数	最小値	12.25	25%値	43.40	中央値	101.46	75%値	233.50	最大値	634.67
要請数	最小値	18.45	25%値	82.40	中央値	152.29	75%値	309.58	最大値	872.33
受入割合	最小値	26.98	25%値	49.93	中央値	63.56	75%値	78.01	最大値	100.00
入院割合	最小値	13.68	25%値	39.97	中央値	46.03	75%値	54.76	最大値	79.89

2023年のQ1事業参加民医連病院からの報告による救急受入数の合計は、100,291台（58病院）で、2022年の96,486台（64病院）、2021年の91,705台（66病院）と、増加傾向にあります。

救急要請数は、2023年 151,822件と、2022年 152,201件、2021年 123,316件と、やや減少しています。

2023年は、1-3月より、4月以降では、受入割合の中央値、25%値が上昇しており、5月以降新型コロナウイルスが5類移行となったことも影響していると思われます。

救急要請数と受入割合の相関図を見てみると、受入数の多い病院よりも、受入数の少ない病院の方が、受入割合が高い傾向がありますが、受入割合のバラツキは受入数の少ない病院の方が大きくなっています。

受入数の多い病院は救急に関連する部門の体制がある程度整備されているが、受入数の少ない病院では救急の体制にバラツキがあるため、受入割合にも差が出ているのでは、と推測されます。

新型コロナや、高齢化、温暖化などの影響で、救急要請は今後も全国的に増加していくと予想されます。

救急医療の現場は病院の規模や機能、地域の医療状況など、様々な要因に影響を受けます。一つの医療機関では解決できない問題であり、行政機関や地域の医療機関と連携・協力し、役割分担を進めるとともに、自院の果たす役割について方向性を明確にしていくことが必要となってきます。

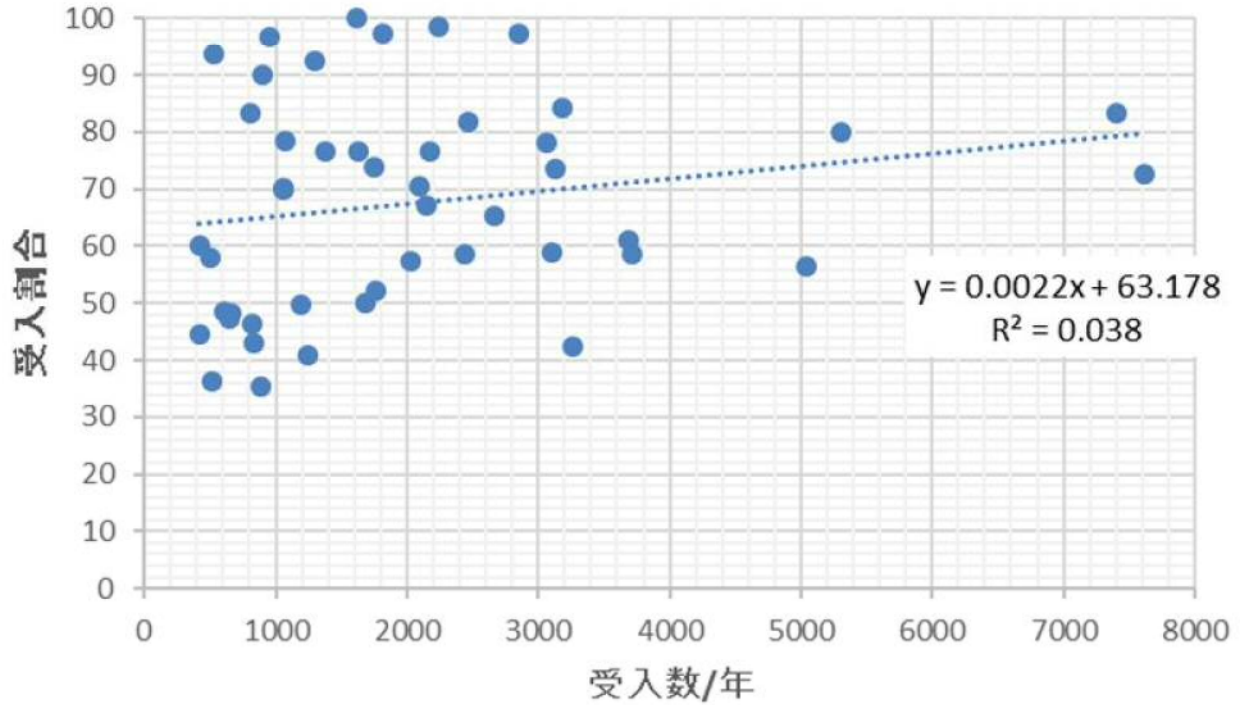
## 改善事例

2023年の改善事例報告はありませんでした

## 救急車受け入れ割合

A) 救急車受け入れ数、B) 救急車要請数、C) 救急車受け入れ割合、D) 分母のうち入院割合

年間受入数と受入割合 相関図

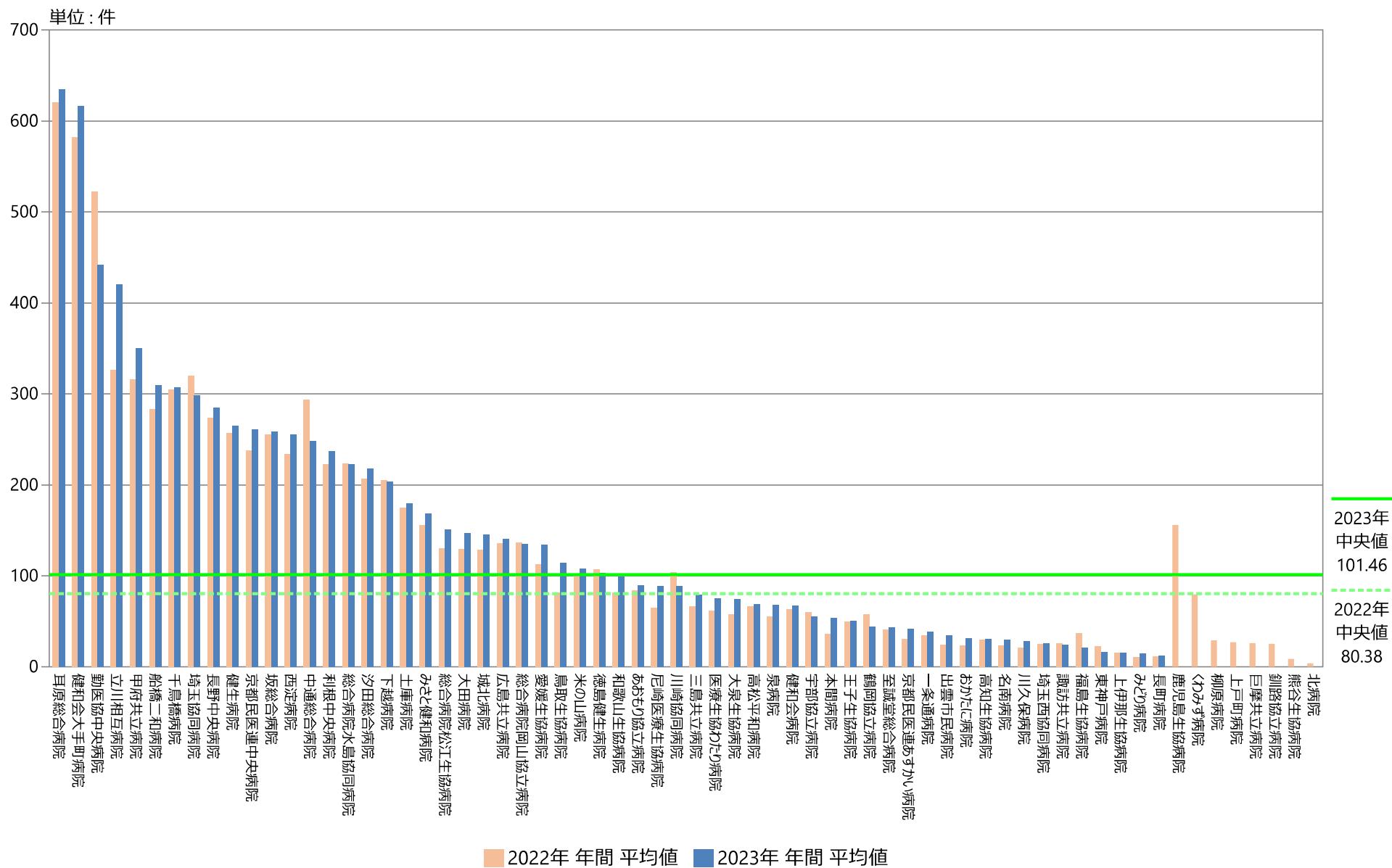


49A : 救急車受け入れ数

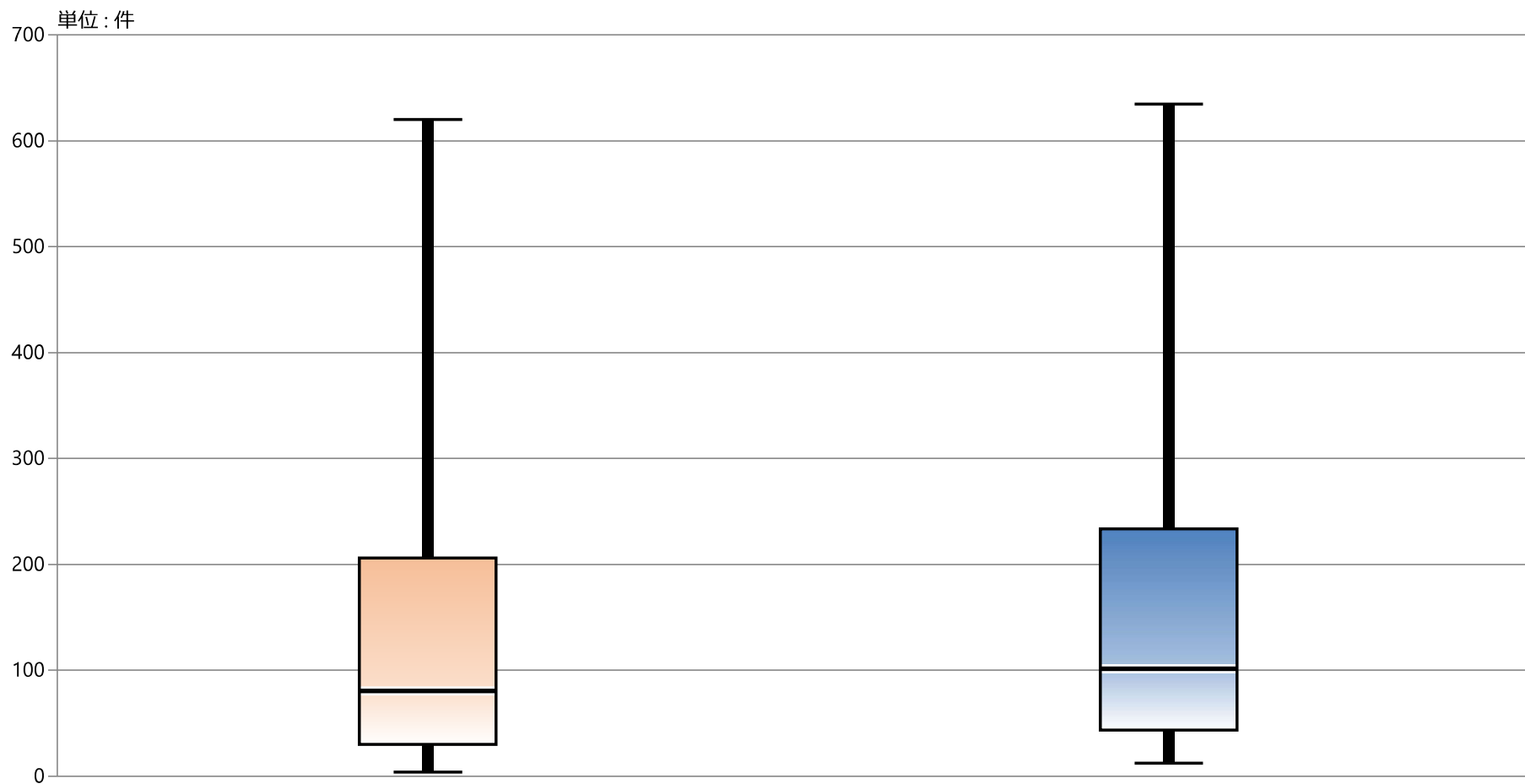
指標49A実数 : 救急車受け入れ数

	指標49A実数	
	件	
	2022年 年間 平均値	2023年 年間 平均値
勤医協中央病院	522.42	442.08
勤医協札幌病院	NA	NA
苫小牧病院	—	—
一条通病院	34.27	38.36
函館楼北病院	NA	NA
釧路協立病院	25.09	—
健生病院	257.17	265.08
あおもり協立病院	84.42	89.33
川久保病院	21.00	28.08
坂総合病院	255.33	258.58
長町病院	11.58	12.25
泉病院	55.50	68.42
中通総合病院	293.55	248.33
本間病院	36.08	54.00
鶴岡協立病院	57.25	44.08
鶴岡協立リハビリテーション病院	NA	NA
至誠堂総合病院	40.83	43.17
医療生協わたり病院	61.92	75.25
前橋協立病院	—	—
利根中央病院	222.42	237.25
北毛病院	—	—
埼玉協同病院	320.17	298.25
埼玉西協同病院	24.75	25.83
熊谷生協病院	8.50	—
秩父生協病院	NA	NA
千葉健生病院	—	—
船橋二和病院	283.75	309.67
柳原病院	29.00	—
みさと健和病院	155.33	168.50
小豆沢病院	—	—
東京健生病院	NA	NA
大泉生協病院	57.30	74.08
大田病院	129.08	146.50
中野共立病院	—	—
立川相互病院	326.17	420.50
王子生協病院	49.83	50.17
川崎協同病院	103.83	88.67
汐田総合病院	206.50	217.40
下越病院	205.08	203.42
富山協立病院	NA	NA
城北病院	128.50	145.25
甲府共立病院	316.00	349.67
巨摩共立病院	26.00	—
石和共立病院	NA	NA
長野中央病院	273.33	284.83
健和会病院	63.33	67.50
諏訪共立病院	26.00	24.50
松本協立病院	—	—
塩尻協立病院	NA	NA
上伊那生協病院	15.83	15.83
みどり病院	10.75	14.36
三島共立病院	66.25	79.25
協立総合病院	—	—
北病院	3.58	—
名南病院	23.75	29.83
名南ふれあい病院	NA	NA
津生協病院	—	—
京都市医連あすかい病院	30.67	41.50
京都市医連中央病院	238.17	261.25
京都協立病院	NA	NA
西淀病院	233.92	255.33
耳原総合病院	619.92	634.67
東大阪生協病院	—	—
コープおおさか病院	—	—
東神戸病院	22.33	16.55
尼崎医療生協病院	64.67	88.75
おかたに病院	23.33	31.50
土庫病院	174.58	179.42
和歌山生協病院	81.33	99.42
鳥取生協病院	81.25	114.58
総合病院松江生協病院	129.83	151.00
出雲市民病院	24.25	34.75
総合病院水島協同病院	223.67	222.25
玉島協同病院	NA	NA
総合病院岡山協立病院	136.42	135.33
福島生協病院	37.25	21.00
広島共立病院	136.00	140.00
宇部協立病院	60.42	55.25
徳島健生病院	107.08	103.50
高松平和病院	66.17	69.08
愛媛生協病院	113.00	134.25
高知生協病院	29.67	30.50
健和会大手町病院	581.58	616.67
千鳥橋病院	304.83	307.42
米の山病院	101.42	108.08
みさき病院	NA	NA
上戸町病院	27.00	—
くわみず病院	79.50	—
大分健生病院	—	—
宮崎生協病院	—	—
鹿児島生協病院	155.64	—
国分生協病院	—	—
沖縄協同病院	—	—
中部協同病院	—	—
とよみ生協病院	—	—
最大値	619.92	634.67
75%値	206.15	233.50
中央値	80.38	101.46
25%値	29.92	43.40
最小値	3.58	12.25

# 指標49A実数：救急車受け入れ数



# 指標49A実数：救急車受け入れ数



2022年 年間 平均値

2023年 年間 平均値

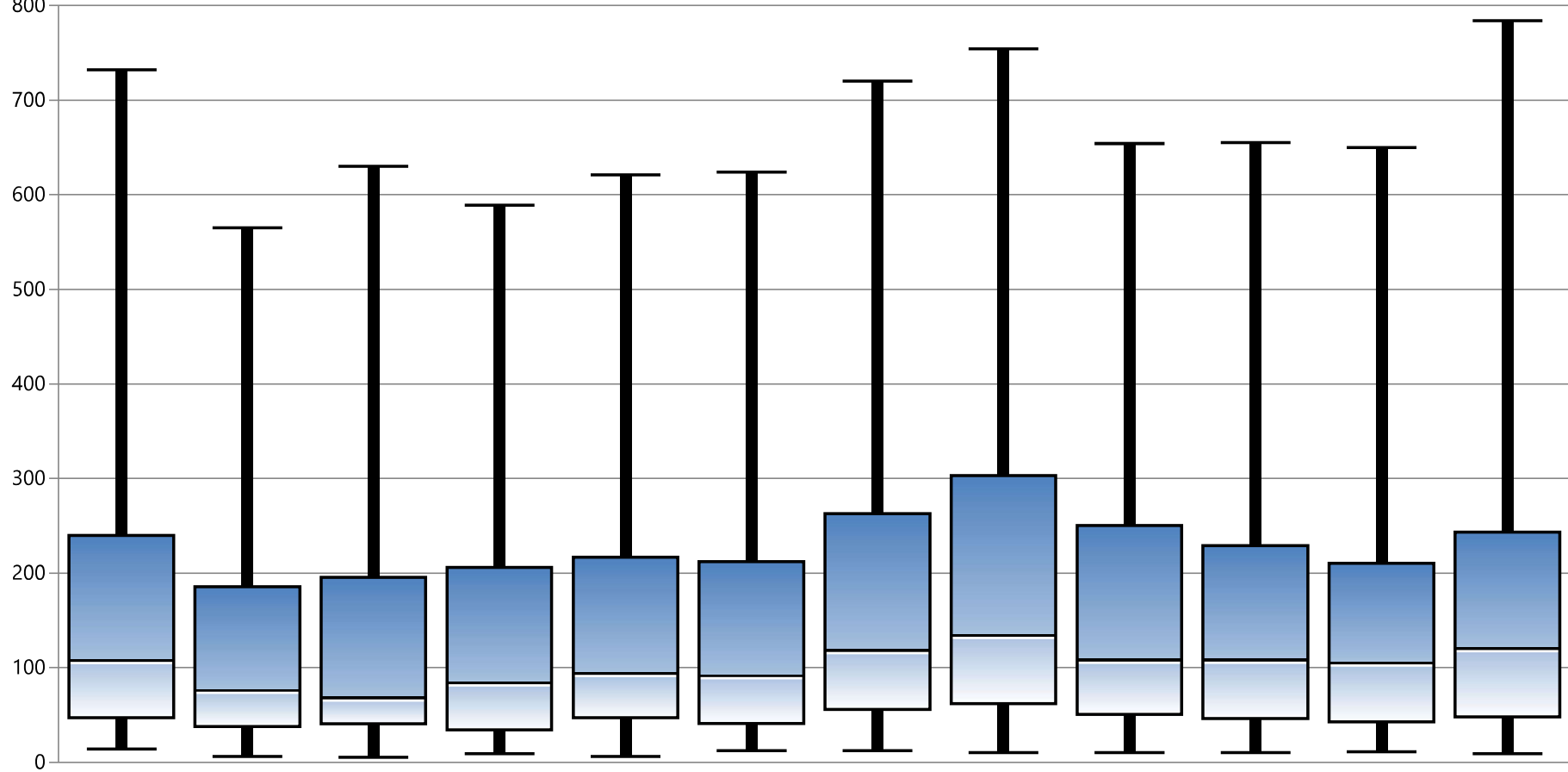
最大値  
75%値  
中央値  
25%値  
最小値

619.92  
206.15  
80.38  
29.92  
3.58

634.67  
233.50  
101.46  
43.40  
12.25

# 指標49A実数：救急車受け入れ数

単位：件



	1月	2月	3月	4月	5月	6月	7月	8月	9月	10月	11月	12月
最大値	732.00	565.00	630.00	589.00	621.00	624.00	720.00	754.00	654.00	655.00	650.00	784.00
75%値	240.00	185.75	195.50	206.00	217.00	212.25	263.00	303.00	250.50	229.25	210.50	243.50
中央値	108.50	77.00	69.00	85.00	95.00	92.50	119.00	135.00	109.00	109.00	106.00	121.00
25%値	47.00	37.75	40.50	34.00	47.00	40.75	55.75	62.00	50.50	46.00	42.50	48.00
最小値	14.00	6.00	5.00	9.00	6.00	12.00	12.00	10.00	10.00	10.00	11.00	9.00

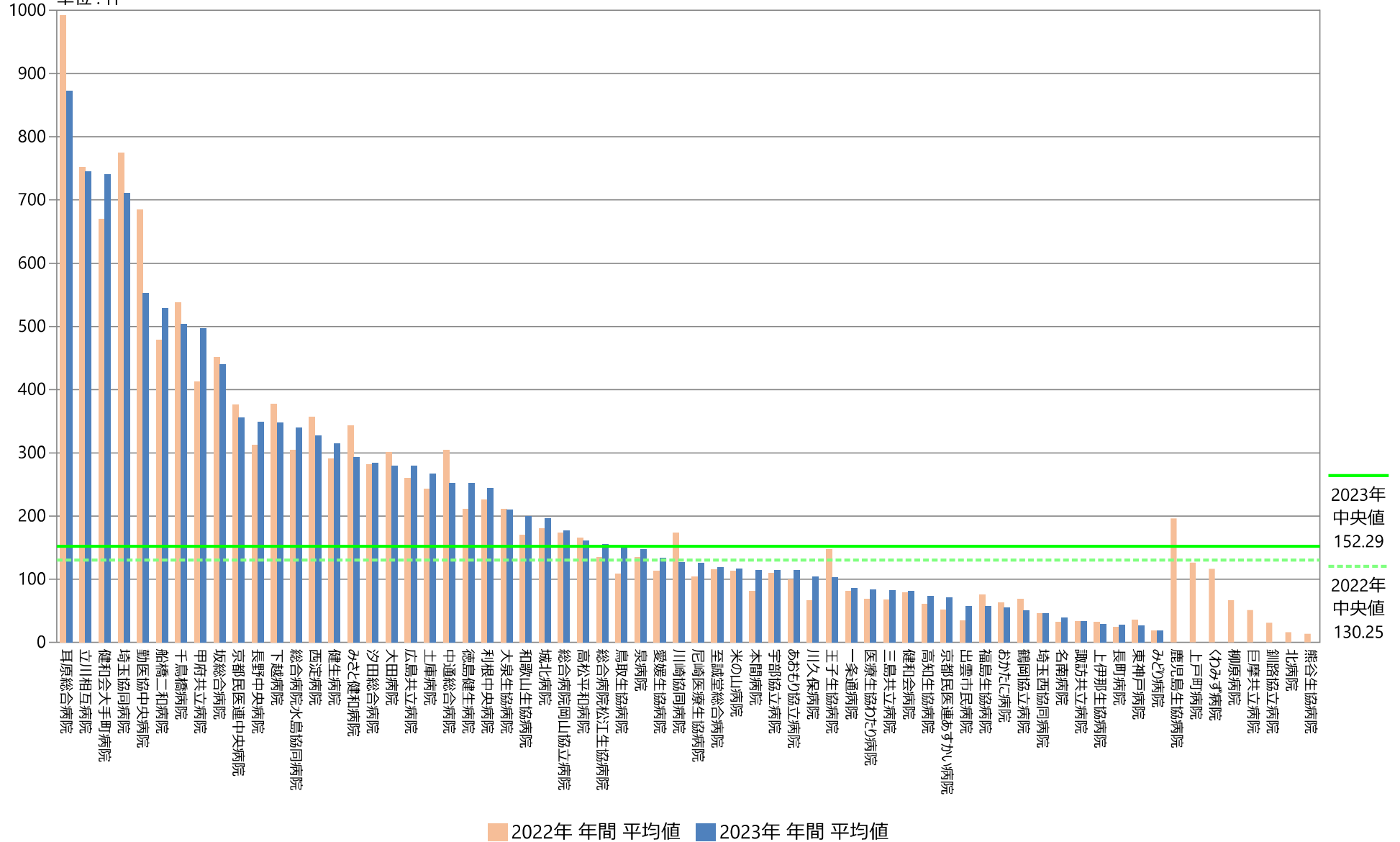
49B : 救急車要請数

指標49B実数 : 救急車要請数

	指標49B実数	
	件	
	2022年 年間 平均値	2023年 年間 平均値
勤医協中央病院	684.33	552.17
勤医協札幌病院	NA	NA
苫小牧病院	—	—
一条通病院	81.64	85.91
函館楼北病院	NA	NA
釧路協立病院	30.82	—
健生病院	291.08	314.92
あおもり協立病院	99.75	114.00
川久保病院	67.00	104.08
坂総合病院	452.08	439.92
長町病院	24.33	27.25
泉病院	134.50	147.83
中通総合病院	304.45	252.22
本間病院	81.50	114.42
鶴岡協立病院	68.50	50.58
鶴岡協立リハビリテーション病院	NA	NA
至誠堂総合病院	115.58	119.08
医療生協わたり病院	68.75	83.58
前橋協立病院	—	—
利根中央病院	226.08	243.58
北毛病院	—	—
埼玉協同病院	775.08	710.58
埼玉西協同病院	45.75	45.50
熊谷生協病院	13.50	—
秩父生協病院	NA	NA
千葉健生病院	—	—
船橋二和病院	478.75	528.83
柳原病院	66.50	—
みさと健和病院	343.08	293.58
小豆沢病院	—	—
東京健生病院	NA	NA
大泉生協病院	211.50	209.50
大田病院	300.33	279.83
中野共立病院	—	—
立川相互病院	751.92	745.17
王子生協病院	147.92	103.33
川崎協同病院	172.83	126.67
汐田総合病院	281.92	283.50
下越病院	377.25	347.00
富山協立病院	NA	NA
城北病院	180.25	196.25
甲府共立病院	413.33	496.67
巨摩共立病院	51.00	—
石和共立病院	NA	NA
長野中央病院	312.36	349.42
健和会病院	79.25	81.08
諏訪共立病院	33.50	33.08
松本協立病院	—	—
塩尻協立病院	NA	NA
上伊那生協病院	32.83	29.00
みどり病院	18.50	18.45
三島共立病院	67.42	82.00
協立総合病院	—	—
北病院	15.75	—
名南病院	32.17	38.92
名南ふれあい病院	NA	NA
津生協病院	—	—
京都市医連あすかい病院	51.83	71.42
京都市医連中央病院	376.25	355.58
京都協立病院	NA	NA
西淀病院	356.17	327.08
耳原総合病院	992.42	872.33
東大阪生協病院	—	—
コープおおさか病院	—	—
東神戸病院	35.33	26.82
尼崎医療生協病院	104.67	126.17
おかたに病院	63.42	55.42
土庫病院	242.58	266.83
和歌山生協病院	169.67	199.25
鳥取生協病院	108.92	149.58
総合病院松江生協病院	134.83	155.00
出雲市民病院	35.00	57.75
総合病院水島協同病院	305.00	339.75
玉島協同病院	NA	NA
総合病院岡山協立病院	173.00	176.75
福島生協病院	75.33	57.00
広島共立病院	259.45	279.75
宇部協立病院	109.67	114.17
徳島健生病院	211.17	252.08
高松平和病院	166.17	160.58
愛媛生協病院	113.00	134.25
高知生協病院	60.58	73.92
健和会大手町病院	670.17	740.33
千鳥橋病院	537.42	503.17
米の山病院	113.67	116.75
みさき病院	NA	NA
上戸町病院	126.00	—
くわみず病院	116.25	—
大分健生病院	—	—
宮崎生協病院	—	—
鹿児島生協病院	195.82	—
国分生協病院	—	—
沖縄協同病院	—	—
中部協同病院	—	—
とよみ生協病院	—	—
最大値	992.42	872.33
75%値	298.02	309.58
中央値	130.25	152.29
25%値	67.10	82.40
最小値	13.50	18.45

# 指標49B実数：救急車要請数

単位：件



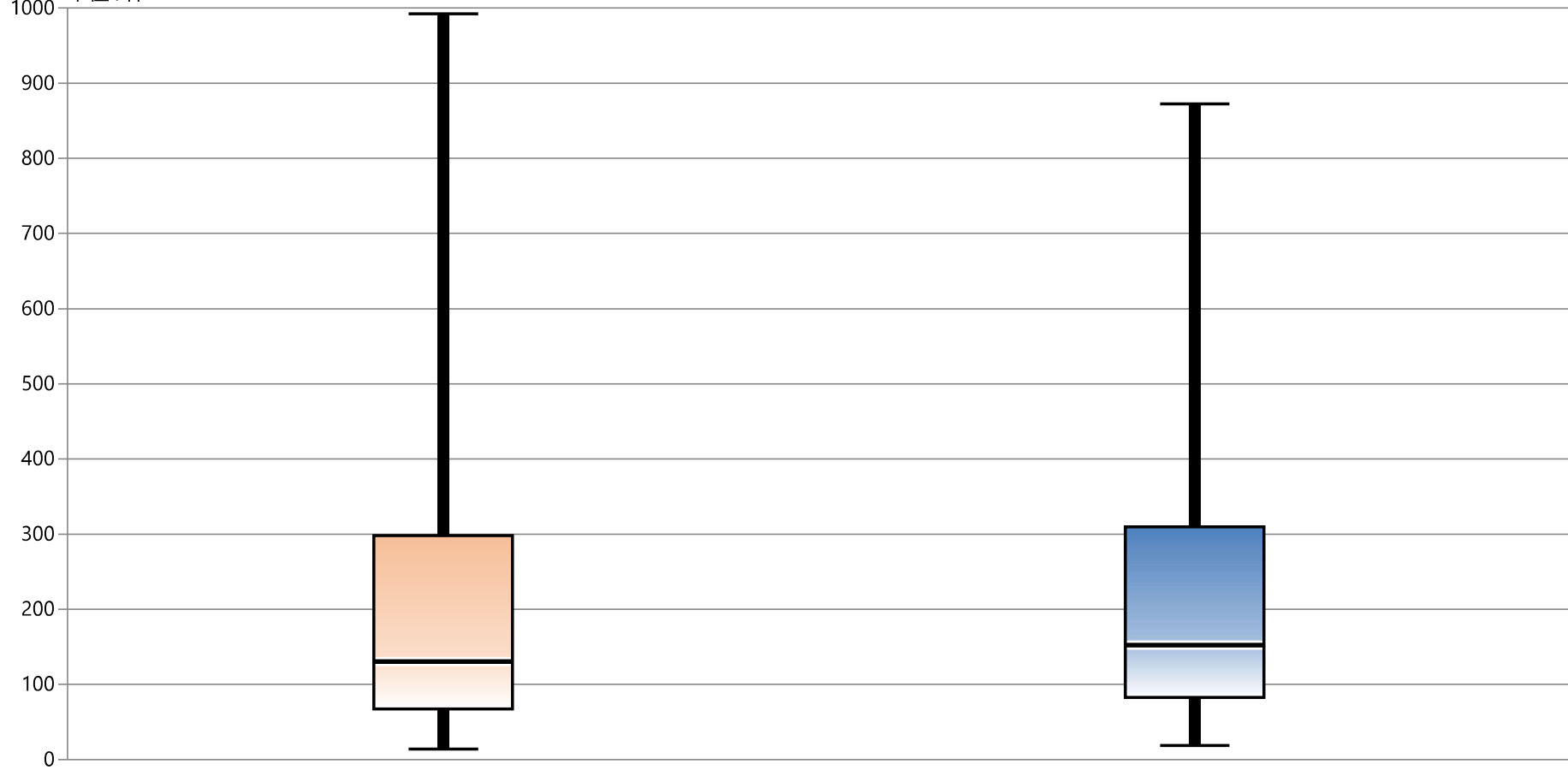
2023年  
中央値  
152.29

2022年  
中央値  
130.25



# 指標49B実数：救急車要請数

単位：件



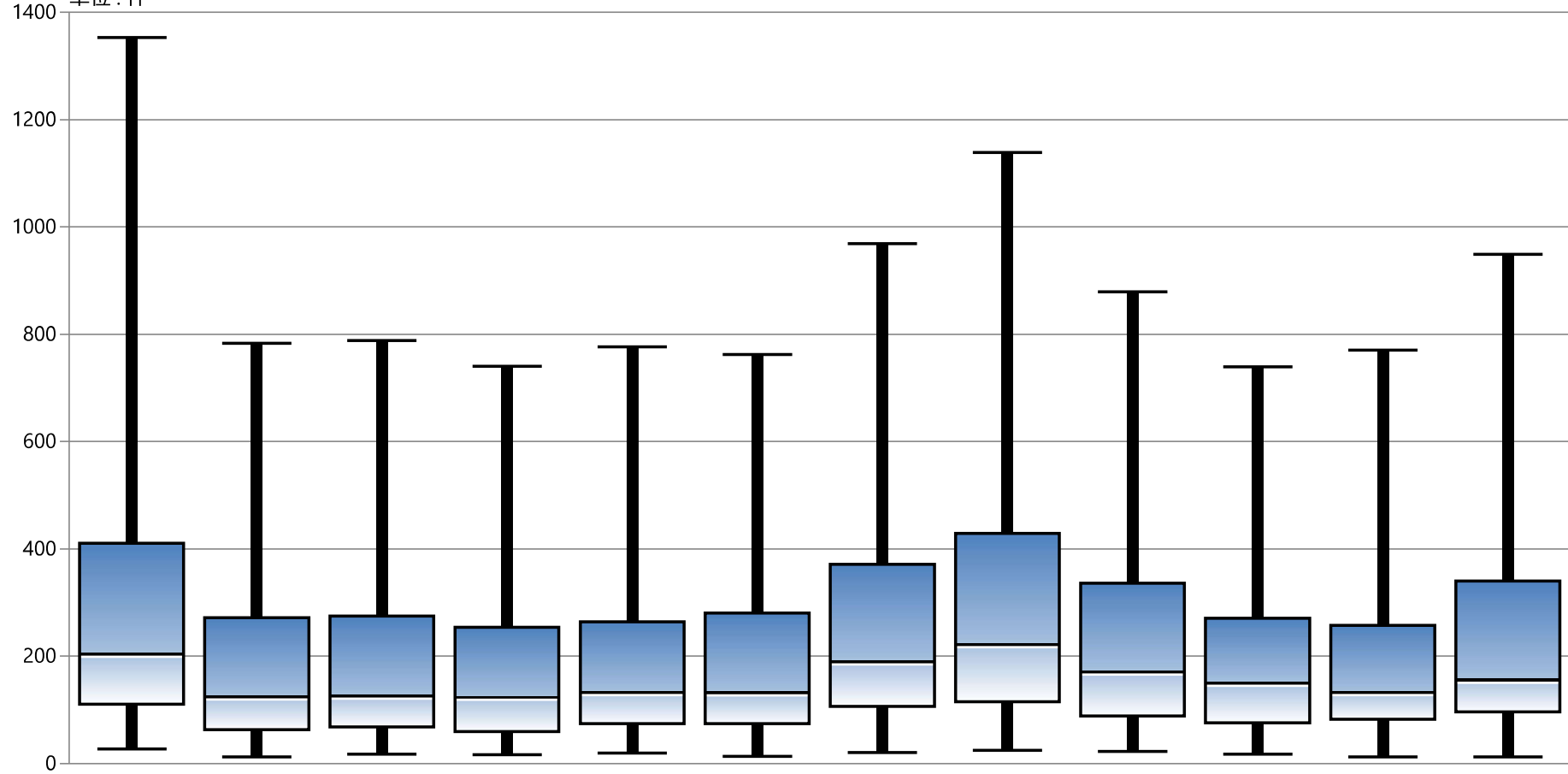
2022年 年間 平均値

2023年 年間 平均値

最大値	992.42	872.33
75%値	298.02	309.58
中央値	130.25	152.29
25%値	67.10	82.40
最小値	13.50	18.45

# 指標49B実数：救急車要請数

単位：件



	1月	2月	3月	4月	5月	6月	7月	8月	9月	10月	11月	12月
最大値	1353.00	783.00	788.00	740.00	776.00	762.00	969.00	1139.00	879.00	739.00	770.00	949.00
75%値	410.75	271.75	275.00	254.00	264.00	280.50	371.25	429.00	336.00	270.75	257.50	340.00
中央値	205.50	125.50	127.00	125.00	134.00	133.50	191.00	223.00	172.00	151.00	134.00	157.00
25%値	110.50	62.75	68.00	59.00	74.00	74.00	106.00	115.00	88.50	75.75	82.00	96.00
最小値	27.00	12.00	17.00	16.00	19.00	13.00	20.00	24.00	22.00	17.00	12.00	12.00

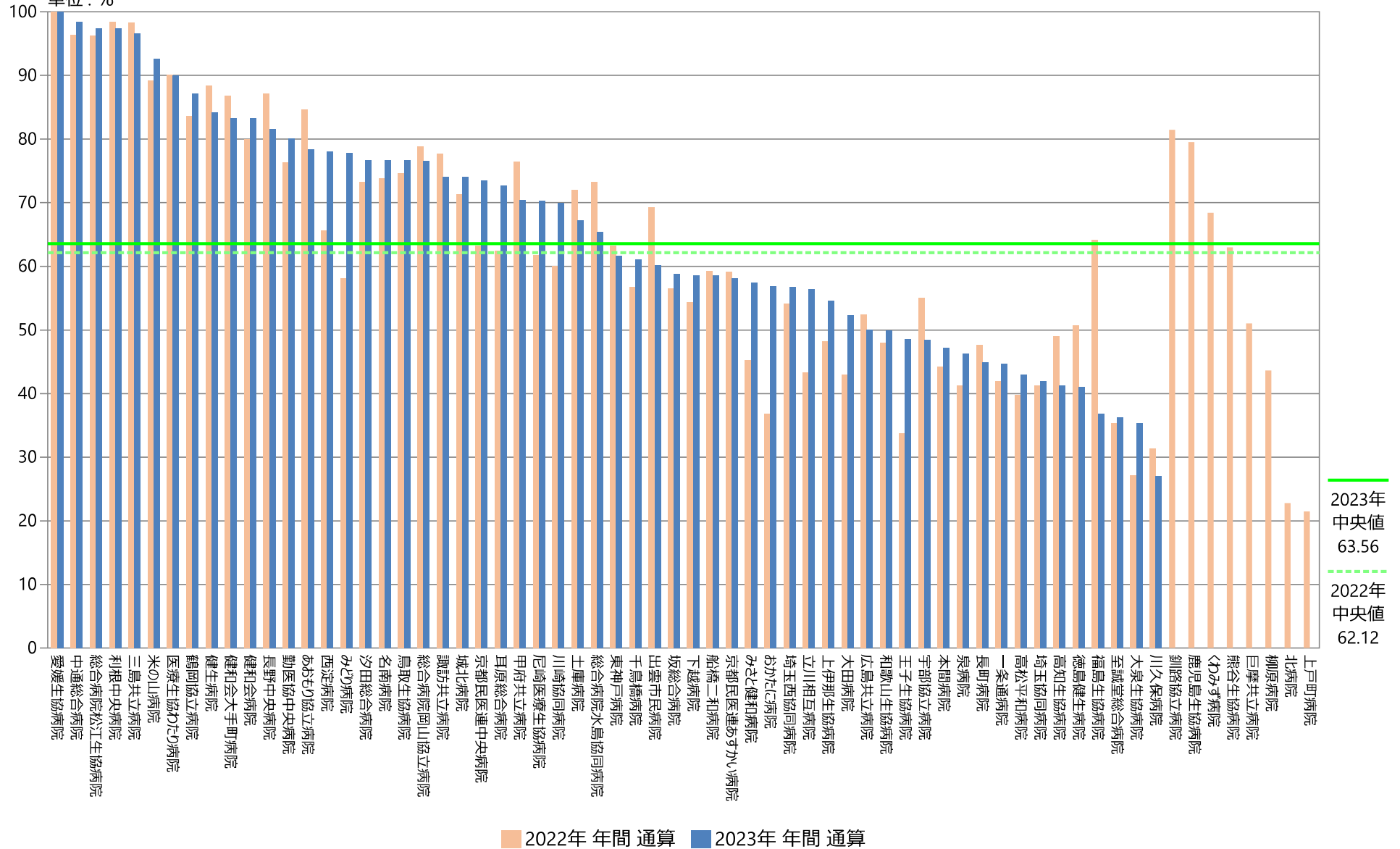
49C : 受け入れ割合

指標49C分母: 救急車要請数  
 指標49C分子: 救急車受け入れ数  
 指標49C: 受け入れ割合

	指標49C分母		指標49C分子		指標49C	
	件	件	件	件	%	%
	2022年 年間 平均値	2023年 年間 平均値	2022年 年間 平均値	2023年 年間 平均値	2022年 年間 通算	2023年 年間 通算
勤医協中央病院	684.33	552.17	522.42	442.08	76.34	80.06
勤医協札幌病院	NA	NA	NA	NA	NA	NA
古小牧病院	—	—	—	—	—	—
一条通病院	81.64	85.91	34.27	38.36	41.98	44.66
函館榎北病院	NA	NA	NA	NA	NA	NA
釧路協立病院	30.82	—	25.09	—	81.42	—
健生病院	291.08	314.92	257.17	265.08	88.35	84.18
あおもり協立病院	99.75	114.00	84.42	89.33	84.63	78.36
川久保病院	67.00	104.08	21.00	28.08	31.34	26.98
坂総合病院	452.08	439.92	255.33	258.58	56.48	58.78
長町病院	24.33	27.25	11.58	12.25	47.60	44.95
泉病院	134.50	147.83	55.50	68.42	41.26	46.28
中通総合病院	304.45	252.22	293.55	248.33	96.42	98.46
本間病院	81.50	114.42	36.08	54.00	44.27	47.20
鶴岡協立病院	68.50	50.58	57.25	44.08	83.58	87.15
鶴岡協立リハビリテーション病院	NA	NA	NA	NA	NA	NA
至誠堂総合病院	115.58	119.08	40.83	43.17	35.33	36.25
医療生協わたり病院	68.75	83.58	61.92	75.25	90.06	90.03
前橋協立病院	—	—	—	—	—	—
利根中央病院	226.08	243.58	222.42	237.25	98.38	97.40
北毛病院	—	—	—	—	—	—
埼玉協同病院	775.08	710.58	320.17	298.25	41.31	41.97
埼玉西協同病院	45.75	45.50	24.75	25.83	54.10	56.78
熊谷生協病院	13.50	—	8.50	—	62.96	—
秩父生協病院	NA	NA	NA	NA	NA	NA
千葉健生病院	—	—	—	—	—	—
船橋二和病院	478.75	528.83	283.75	309.67	59.27	58.56
柳原病院	66.50	—	29.00	—	43.61	—
みさと健和病院	343.08	293.58	155.33	168.50	45.28	57.39
小豆沢病院	—	—	—	—	—	—
東京健生病院	NA	NA	NA	NA	NA	NA
大泉生協病院	211.50	209.50	57.30	74.08	27.09	35.36
大田病院	300.33	279.83	129.08	146.50	42.98	52.35
中野共立病院	—	—	—	—	—	—
立川相互病院	751.92	745.17	326.17	420.50	43.38	56.43
王子生協病院	147.92	103.33	49.83	50.17	33.69	48.55
川崎協同病院	172.83	126.67	103.83	88.67	60.08	70.00
汐田総合病院	281.92	283.50	206.50	217.40	73.25	76.68
下越病院	377.25	347.00	205.08	203.42	54.36	58.62
富山協立病院	NA	NA	NA	NA	NA	NA
城北病院	180.25	196.25	128.50	145.25	71.29	74.01
甲府共立病院	413.33	496.67	316.00	349.67	76.45	70.40
巨摩共立病院	51.00	—	26.00	—	50.98	—
石和共立病院	NA	NA	NA	NA	NA	NA
長野中央病院	312.36	349.42	273.33	284.83	87.11	81.52
健和会病院	79.25	81.08	63.33	67.50	79.92	83.25
諏訪共立病院	33.50	33.08	26.00	24.50	77.61	74.06
松本協立病院	—	—	—	—	—	—
塩尻協立病院	NA	NA	NA	NA	NA	NA
上伊那生協病院	32.83	29.00	15.83	15.83	48.22	54.60
みどり病院	18.50	18.45	10.75	14.36	58.11	77.83
三島共立病院	67.42	82.00	66.25	79.25	98.27	96.65
協立総合病院	—	—	—	—	—	—
北病院	15.75	—	3.58	—	22.75	—
名南病院	32.17	38.92	23.75	29.83	73.83	76.66
名南ふれあい病院	NA	NA	NA	NA	NA	NA
津生協病院	—	—	—	—	—	—
京都民医連あすか病院	51.83	71.42	30.67	41.50	59.16	58.11
京都民医連中央病院	376.25	355.58	238.17	261.25	63.30	73.47
京都協立病院	NA	NA	NA	NA	NA	NA
西淀病院	356.17	327.08	233.92	255.33	65.68	78.06
耳原総合病院	992.42	872.33	619.92	634.67	62.47	72.76
東大阪生協病院	—	—	—	—	—	—
コープおおさか病院	—	—	—	—	—	—
東神戸病院	35.33	26.82	22.33	16.55	63.21	61.69
尼崎医療生協病院	104.67	126.17	64.67	88.75	61.78	70.34
おかたに病院	63.42	55.42	23.33	31.50	36.79	56.84
土庫病院	242.58	266.83	174.58	179.42	71.97	67.24
和歌山生協病院	169.67	199.25	81.33	99.42	47.94	49.90
鳥取生協病院	108.92	149.58	81.25	114.58	74.60	76.60
総合病院松江生協病院	134.83	155.00	129.83	151.00	96.29	97.42
出雲市民病院	35.00	57.75	24.25	34.75	69.29	60.17
総合病院水島協同病院	305.00	339.75	223.67	222.25	73.33	65.42
玉島協同病院	NA	NA	NA	NA	NA	NA
総合病院岡山協立病院	173.00	176.75	136.42	135.33	78.85	76.57
福島生協病院	75.33	57.00	37.25	21.00	64.16	36.84
広島共立病院	259.45	279.75	136.00	140.00	52.42	50.04
宇部協立病院	109.67	114.17	60.42	55.25	55.09	48.39
徳島健生病院	211.17	252.08	107.08	103.50	50.71	41.06
高松平和病院	166.17	160.58	66.17	69.08	39.82	43.02
愛媛生協病院	113.00	134.25	113.00	134.25	100.00	100.00
高知生協病院	60.58	73.92	29.67	30.50	48.97	41.26
健和会大寺町病院	670.17	740.33	581.58	616.67	86.78	83.30
千鳥橋病院	537.42	503.17	304.83	307.42	56.72	61.10
米の山病院	113.67	116.75	101.42	108.08	89.22	92.58
みさき病院	NA	NA	NA	NA	NA	NA
上戸町病院	126.00	—	27.00	—	21.43	—
くわみず病院	116.25	—	79.50	—	68.39	—
大分健生病院	—	—	—	—	—	—
宮崎生協病院	—	—	—	—	—	—
鹿児島生協病院	195.82	—	155.64	—	79.48	—
国分生協病院	—	—	—	—	—	—
沖縄協同病院	—	—	—	—	—	—
中部協同病院	—	—	—	—	—	—
とよみ生協病院	—	—	—	—	—	—
最大値	992.42	872.33	619.92	634.67	100.00	100.00
75%値	298.02	309.58	206.15	233.50	77.32	78.01
中央値	130.25	152.29	80.38	101.46	62.12	63.56
25%値	67.10	82.40	29.92	43.40	47.69	49.93
最小値	13.50	18.45	3.58	12.25	21.43	26.98

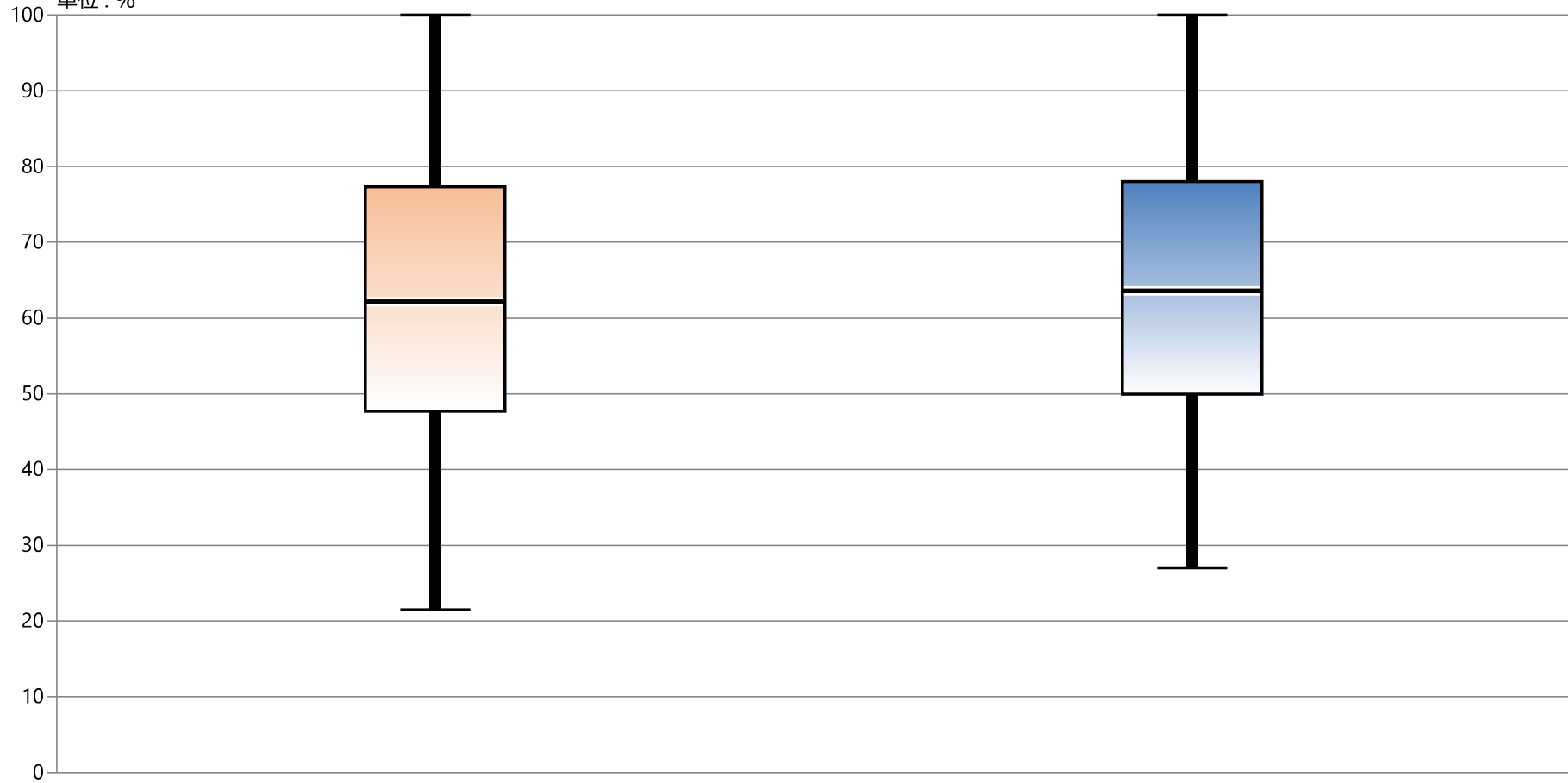
# 指標49C : 受け入れ割合

指標49C分母：救急車要請数  
 指標49C分子：救急車受け入れ数  
 単位：%



# 指標49C : 受け入れ割合

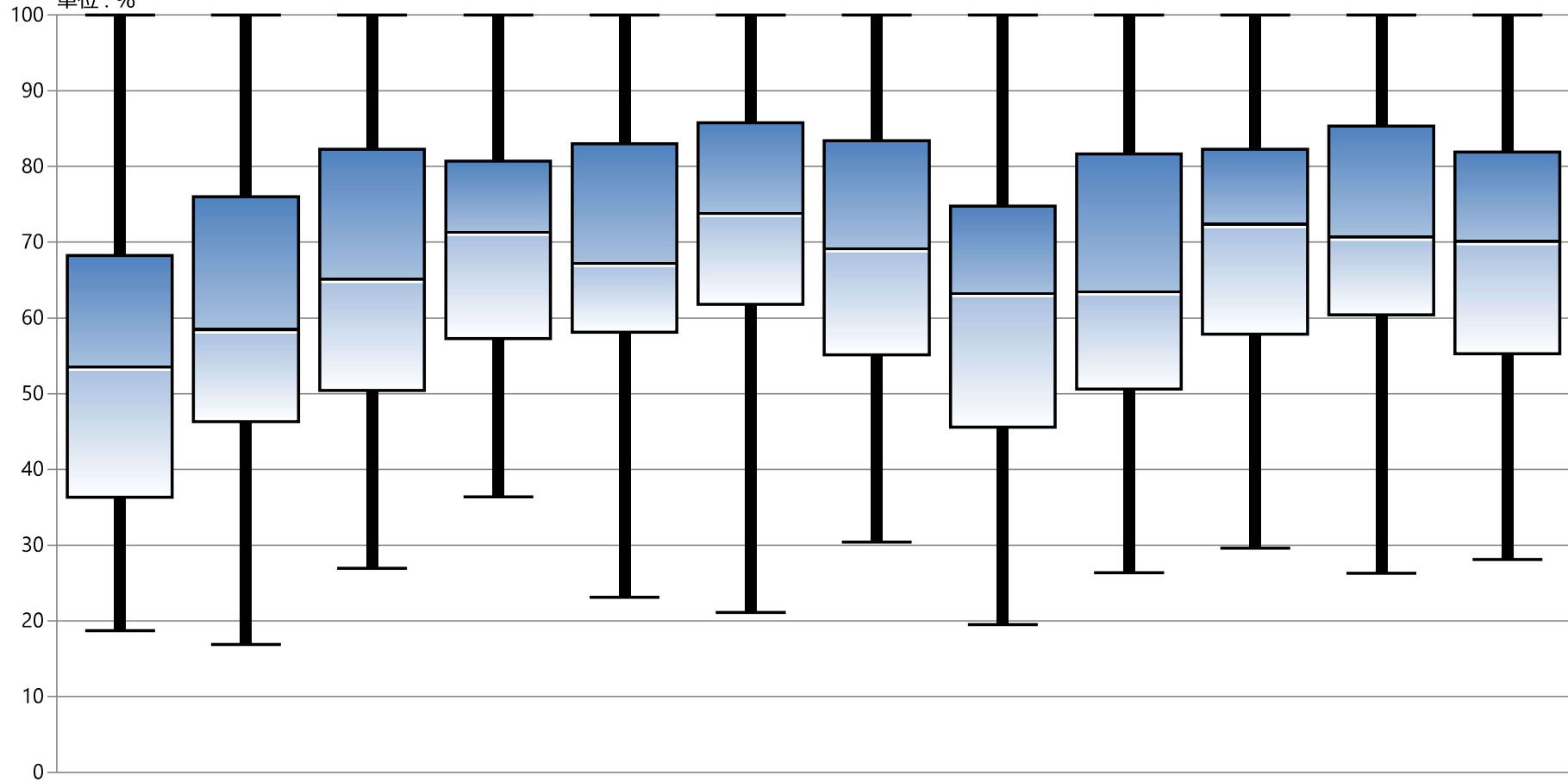
指標49C分母 : 救急車要請数  
指標49C分子 : 救急車受け入れ数  
単位 : %



	2022年 年間 通算	2023年 年間 通算
最大値	100.00	100.00
75%値	77.32	78.01
中央値	62.12	63.56
25%値	47.69	49.93
最小値	21.43	26.98

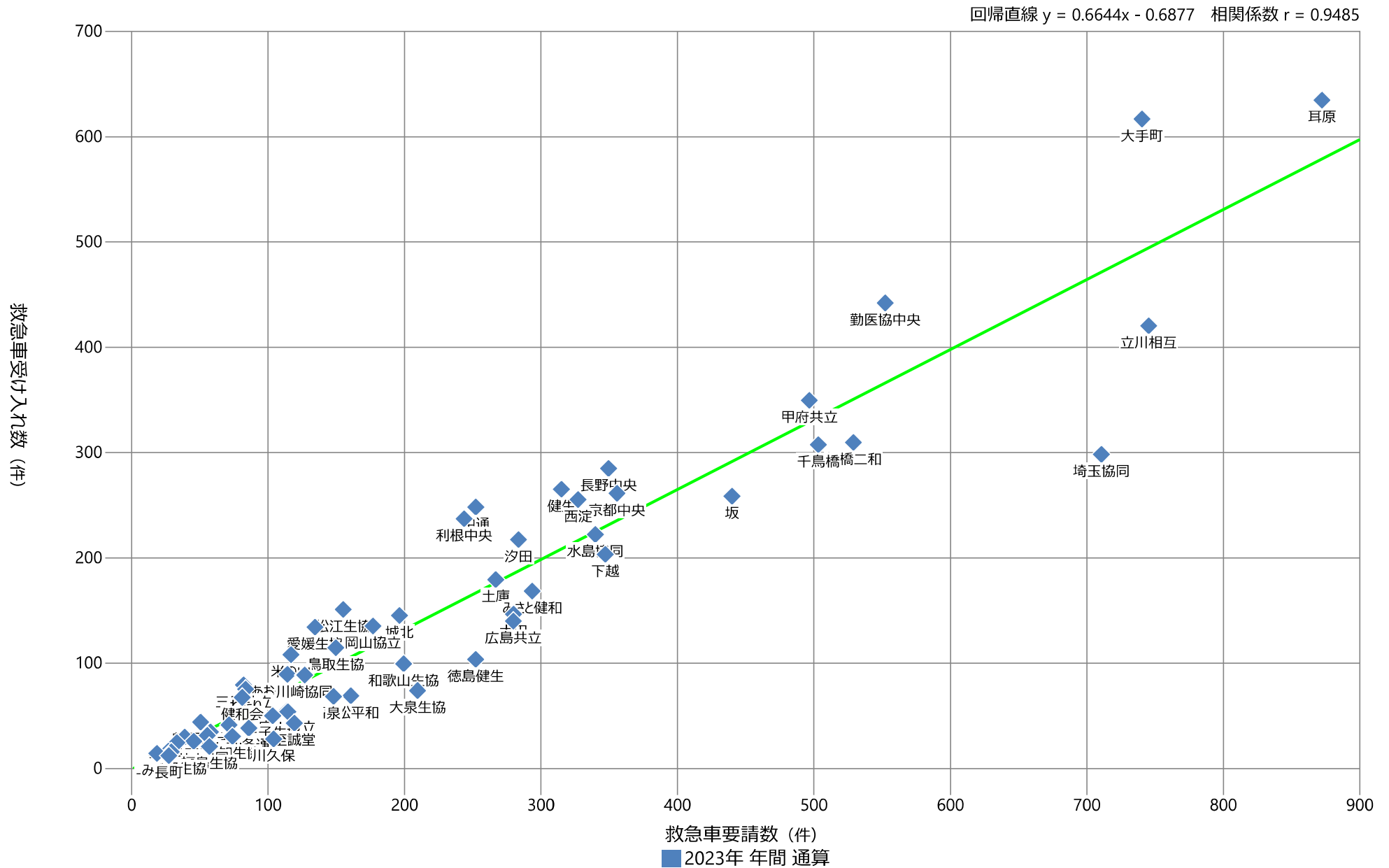
# 指標49C : 受け入れ割合

指標49C分母 : 救急車要請数  
 指標49C分子 : 救急車受け入れ数  
 単位 : %



	1月	2月	3月	4月	5月	6月	7月	8月	9月	10月	11月	12月
最大値	100.00	100.00	100.00	100.00	100.00	100.00	100.00	100.00	100.00	100.00	100.00	100.00
75%値	68.23	76.01	82.29	80.72	83.02	85.80	83.40	74.78	81.67	82.29	85.33	81.91
中央値	53.64	58.57	65.20	71.43	67.33	73.93	69.23	63.33	63.57	72.48	70.78	70.21
25%値	36.31	46.30	50.42	57.27	58.14	61.76	55.14	45.59	50.62	57.86	60.43	55.29
最小値	18.64	16.87	26.92	36.36	23.08	21.05	30.36	19.47	26.32	29.58	26.26	28.09

# 指標49C : 受け入れ割合



### 49D：入院割合

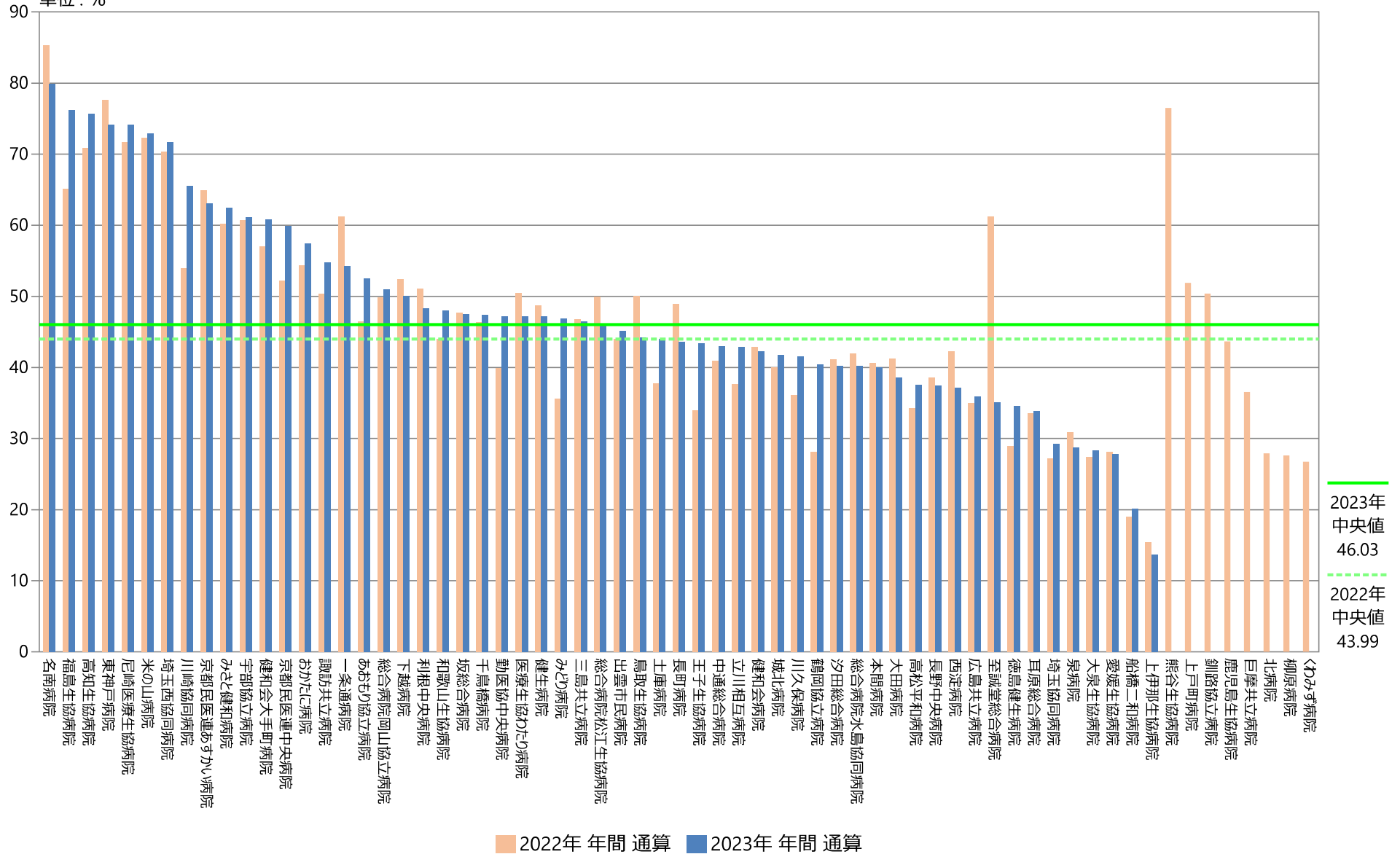
指標49D分母：救急車受け入れ数  
 指標49D分子：救急者受け入れ数のうち入院数  
 指標49D：入院割合

	指標49D分母		指標49D分子		指標49D	
	件	件	件	件	%	%
	2022年 年間 平均値	2023年 年間 平均値	2022年 年間 平均値	2023年 年間 平均値	2022年 年間 通算	2023年 年間 通算
勤医協中央病院	522.42	442.08	208.50	208.67	39.91	47.20
勤医協札幌病院	NA	NA	NA	NA	NA	NA
古小牧病院	—	—	—	—	—	—
一条通病院	34.27	38.36	21.00	20.82	61.27	54.27
函館榎北病院	NA	NA	NA	NA	NA	NA
釧路協立病院	25.09	—	12.64	—	50.36	—
健生病院	257.17	265.08	125.25	125.00	48.70	47.15
あおもり協立病院	84.42	89.33	39.25	46.92	46.50	52.52
川久保病院	21.00	28.08	7.58	11.67	36.11	41.54
坂総合病院	255.33	258.58	121.67	122.75	47.65	47.47
長町病院	11.58	12.25	5.67	5.33	48.92	43.54
泉病院	55.50	68.42	17.17	19.67	30.93	28.75
中通総合病院	293.55	248.33	119.08	105.82	40.94	43.00
本間病院	36.08	54.00	14.67	21.58	40.65	39.97
鶴岡協立病院	57.25	44.08	16.08	17.83	28.09	40.45
鶴岡協立リハビリテーション病院	NA	NA	NA	NA	NA	NA
至誠堂総合病院	40.83	43.17	25.00	15.17	61.22	35.14
医療生協わたり病院	61.92	75.25	31.25	35.50	50.47	47.18
前橋協立病院	—	—	—	—	—	—
利根中央病院	222.42	237.25	113.67	114.58	51.11	48.30
北毛病院	—	—	—	—	—	—
埼玉協同病院	320.17	298.25	87.00	87.17	27.17	29.23
埼玉西協同病院	24.75	25.83	17.42	18.50	70.37	71.61
熊谷生協病院	8.50	—	6.50	—	76.47	—
秩父生協病院	NA	NA	NA	NA	NA	NA
千葉健生病院	—	—	—	—	—	—
船橋二和病院	283.75	309.67	53.83	62.25	18.97	20.10
柳原病院	29.00	—	8.00	—	27.59	—
みさと健和病院	155.33	168.50	93.58	105.25	60.25	62.46
小豆沢病院	—	—	—	—	—	—
東京健生病院	NA	NA	NA	NA	NA	NA
大泉生協病院	57.30	74.08	15.70	21.00	27.40	28.35
大田病院	129.08	146.50	53.25	56.50	41.25	38.57
中野共立病院	—	—	—	—	—	—
立川相互病院	326.17	420.50	122.92	180.08	37.69	42.83
王子生協病院	49.83	50.17	16.92	21.75	33.95	43.36
川崎協同病院	103.83	88.67	53.40	58.08	53.94	65.51
汐田総合病院	206.50	217.40	84.92	87.50	41.12	40.25
下越病院	205.08	203.42	107.42	101.83	52.38	50.06
富山協立病院	NA	NA	NA	NA	NA	NA
城北病院	128.50	145.25	51.42	60.58	40.01	41.71
甲府共立病院	316.00	349.67	—	—	—	—
巨摩共立病院	26.00	—	9.50	—	36.54	—
石和共立病院	NA	NA	NA	NA	NA	NA
長野中央病院	273.33	284.83	105.50	106.75	38.60	37.48
健和会病院	63.33	67.50	27.17	28.50	42.89	42.22
諏訪共立病院	26.00	24.50	13.08	13.42	50.32	54.76
松本協立病院	—	—	—	—	—	—
塩尻協立病院	NA	NA	NA	NA	NA	NA
上伊那生協病院	15.83	15.83	2.45	2.17	15.43	13.68
みどり病院	10.75	14.36	3.83	6.73	35.66	46.84
三島共立病院	66.25	79.25	31.00	36.83	46.79	46.48
協立総合病院	—	—	—	—	—	—
北病院	3.58	—	1.00	—	27.91	—
名南病院	23.75	29.83	20.25	23.83	85.26	79.89
名南ふれあい病院	NA	NA	NA	NA	NA	NA
津生協病院	—	—	—	—	—	—
京都民医連あすかい病院	30.67	41.50	19.92	26.17	64.95	63.05
京都民医連中央病院	238.17	261.25	124.25	156.42	52.17	59.87
京都協立病院	NA	NA	NA	NA	NA	NA
西淀病院	233.92	255.33	98.92	94.75	42.29	37.11
耳原総合病院	619.92	634.67	208.08	215.08	33.57	33.89
東大阪生協病院	—	—	—	—	—	—
コープおおさか病院	—	—	—	—	—	—
東神戸病院	22.33	16.55	17.33	12.27	77.61	74.18
尼崎医療生協病院	64.67	88.75	46.33	65.75	71.65	74.08
おかたに病院	23.33	31.50	12.67	18.08	54.29	57.41
土庫病院	174.58	179.42	65.92	78.92	37.76	43.99
和歌山生協病院	81.33	99.42	35.75	47.67	43.95	47.95
鳥取生協病院	81.25	114.58	40.67	50.58	50.05	44.15
総合病院松江生協病院	129.83	151.00	64.83	69.50	49.94	46.03
出雲市民病院	24.25	34.75	10.67	15.67	43.99	45.08
総合病院水島協同病院	223.67	222.25	93.83	89.33	41.95	40.19
玉島協同病院	NA	NA	NA	NA	NA	NA
総合病院岡山協立病院	136.42	135.33	67.92	69.00	49.79	50.99
福島生協病院	37.25	21.00	24.25	16.00	65.10	76.19
広島共立病院	136.00	140.00	47.55	50.25	34.96	35.89
宇部協立病院	60.42	55.25	36.67	33.75	60.69	61.09
徳島健生病院	107.08	103.50	31.00	35.75	28.95	34.54
高松平和病院	66.17	69.08	22.67	25.92	34.26	37.52
愛媛生協病院	113.00	134.25	31.75	37.33	28.10	27.81
高知生協病院	29.67	30.50	21.00	23.08	70.79	75.68
健和会大手町病院	581.58	616.67	331.42	374.92	56.99	60.80
千鳥橋病院	304.83	307.42	141.17	145.50	46.31	47.33
米の山病院	101.42	108.08	73.33	78.75	72.31	72.86
みさき病院	NA	NA	NA	NA	NA	NA
上戸町病院	27.00	—	14.00	—	51.85	—
くわみず病院	79.50	—	21.25	—	26.73	—
大分健生病院	—	—	—	—	—	—
宮崎生協病院	—	—	—	—	—	—
鹿児島生協病院	155.64	—	67.91	—	43.63	—
国分生協病院	—	—	—	—	—	—
沖縄協同病院	—	—	—	—	—	—
中部協同病院	—	—	—	—	—	—
とよみ生協病院	—	—	—	—	—	—
最大値	619.92	634.67	331.42	374.92	85.26	79.89
75%値	206.15	233.50	84.92	89.33	52.38	54.76
中央値	80.38	101.46	31.75	47.67	43.99	46.03
25%値	29.92	43.40	16.92	21.00	36.11	39.97
最小値	3.58	12.25	1.00	2.17	15.43	13.68



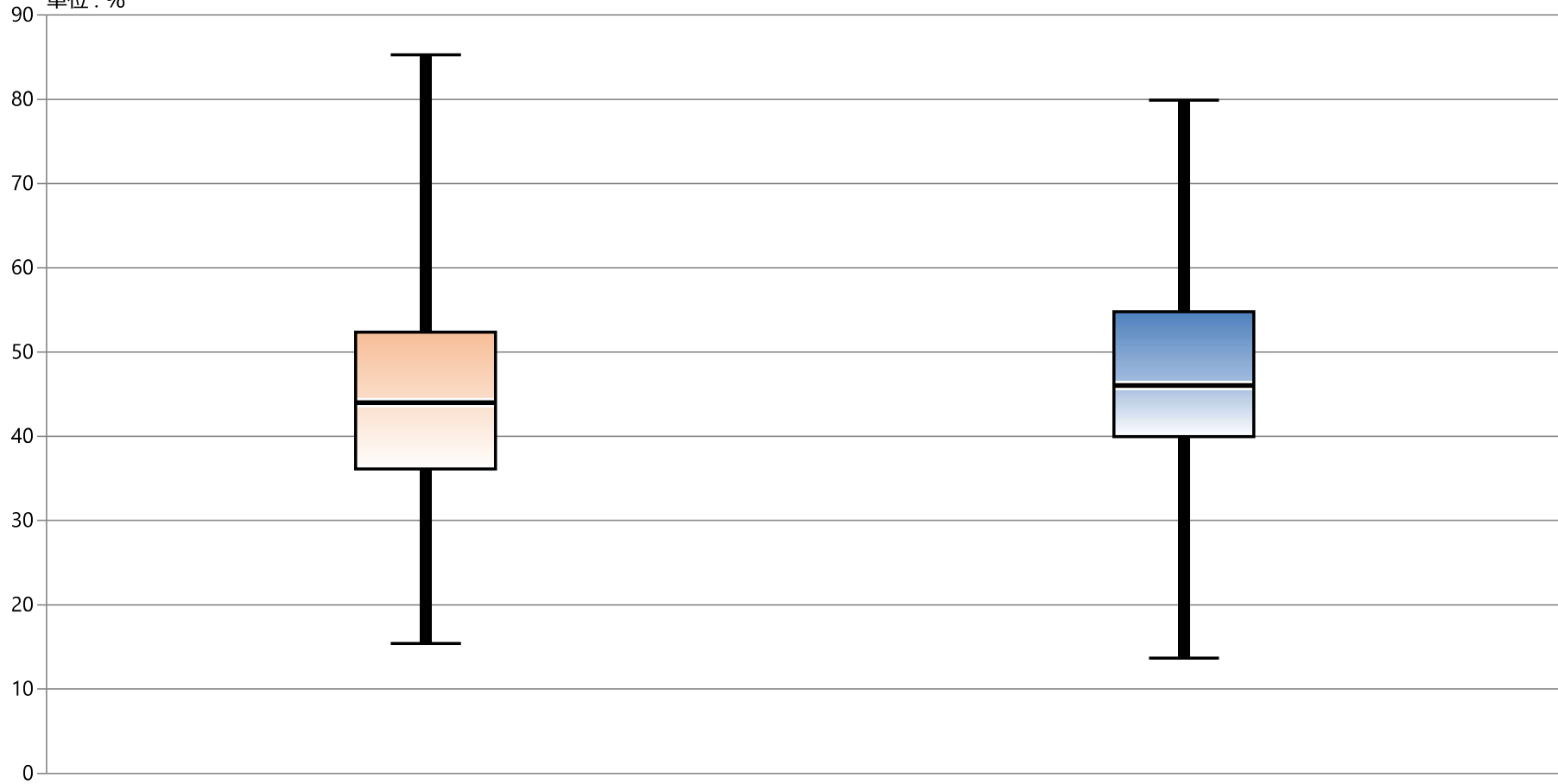
# 指標49D：入院割合

指標49D分母：救急車受け入れ数  
 指標49D分子：救急者受け入れ数のうち入院数  
 単位：%



# 指標49D：入院割合

指標49D分母：救急車受け入れ数  
指標49D分子：救急者受け入れ数のうち入院数  
単位：%



2022年 年間 通算

2023年 年間 通算

最大値

85.26

79.89

75%値

52.38

54.76

中央値

43.99

46.03

25%値

36.11

39.97

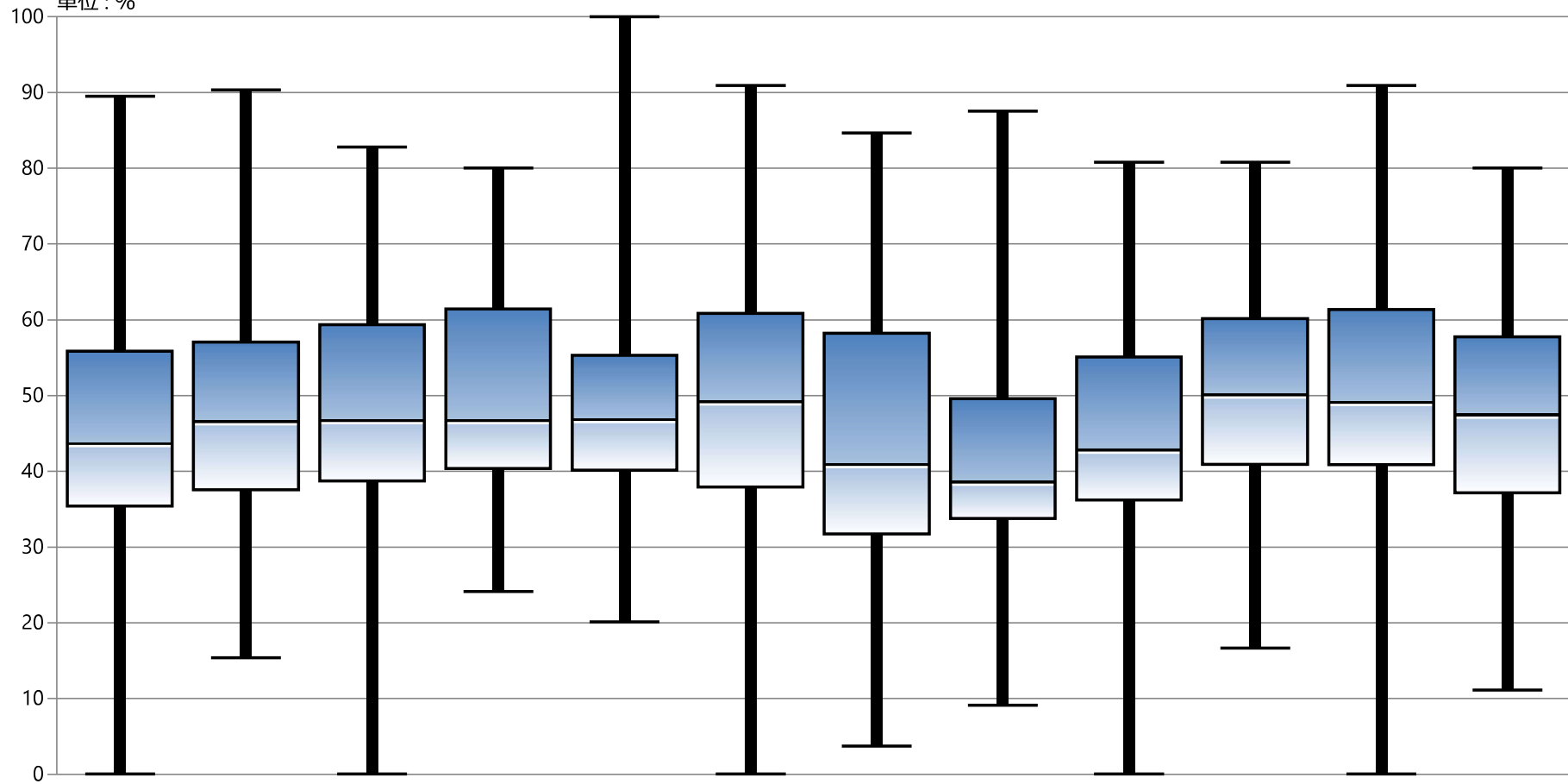
最小値

15.43

13.68

# 指標49D：入院割合

指標49D分母：救急車受け入れ数  
 指標49D分子：救急者受け入れ数のうち入院数  
 単位：%



	1月	2月	3月	4月	5月	6月	7月	8月	9月	10月	11月	12月
最大値	89.47	90.32	82.76	80.00	100.00	90.91	84.62	87.50	80.77	80.77	90.91	80.00
75%値	55.86	57.07	59.35	61.39	55.30	60.83	58.24	49.57	55.09	60.15	61.34	57.77
中央値	43.78	46.67	46.79	46.81	46.95	49.28	41.02	38.68	42.92	50.22	49.22	47.54
25%値	35.38	37.54	38.70	40.35	40.14	37.90	31.72	33.76	36.20	40.89	40.87	37.14
最小値	0.00	15.38	0.00	24.10	20.07	0.00	3.70	9.09	0.00	16.67	0.00	11.11

