

指標の意義

- ・糖尿病患者の血糖値のコントロール状態を示す指標で、より高い値が望ましい。これを達成するためには食事療法や運動療法の指導と適切な薬物療法の実施が必要であり、これらを改善することによって診療の質向上を目指す。

指標の計算式、分母・分子の解釈

期間	各指標の計算式と分母・分子の項目名	分母・分子の解釈
分子	A) 最終検査値のHbA1cが8.0%未満 B) 65歳未満で最終検査値のHbA1cが7.0%未満	
分母	A) 半年間で90日以上、血糖降下剤またはインスリンが投与された外来患者数。インスリンは1回30日分でカウントする。(近接診含む) B) 65歳未満の半年間で90日以上、血糖降下剤またはインスリンが投与された外来患者数。インスリンは1回30日分でカウントする。(近接診含む)	・近接診は、「含む」に定義を戻す。近接診は、病院の外来機能を診療所に持たせているため。
収集期間	年2回(6月・12月)	
調整方法		・最終検査時の年齢でカウントする

考察

A) 最小値64.78 25%値74.3 中央値77.78 75%値82.34 最大値92.04 (%)

B) 最小値24.08 25%値33.42 中央値37.75 75%値47.32 最大値67.34 (%)

回答病院 A) 36病院 うち外れ値 1病院、6月、12月とも回答29病院

B) 31病院 うち外れ値 1病院 6月、12月とも回答25病院

指標A)、B)ともに、2022年に比べて回答病院が増えましたが、年に2回回答していない病院もありました。近接診を含むとなりましたので、含まれたデータになっているかどうか、注意が必要です。数値に大きな変化は見られませんでした。

回答病院毎に増減があり、個別に評価検討が必要です。回答病院数は2022年より増えましたが、2021年までは戻らず、引き続き、算出体制の確立が求められます。

参考：日本病院会Q1「2022年度結果報告」には、指標No. 14-a「糖尿病患者の血糖コントロールHbA1c<7.0%」=215施設・平均値48.2%、中央値48.3%、最大値75.9%、最小値16.4%、▼指標No. 14-b「65歳以上の糖尿病患者の血糖コントロールHbA1c<8.0%」=209施設・平均値78.5%、中央値81.3%、最大値100.0%、最小値22.3%と公表されています。定義の異同に注意して比較、検討してください。▼14-aは全年齢の糖尿病治療・外来患者を対象とし、14-bは65歳以上の糖尿病治療・外来患者を対象とする「定義」が違うことに注意してください。

改善・運用事例など

36A：糖尿病の患者の血糖コントロール

指標36A分母：半年間で90日以上、血糖降下剤またはインスリンが投与された外来患者数

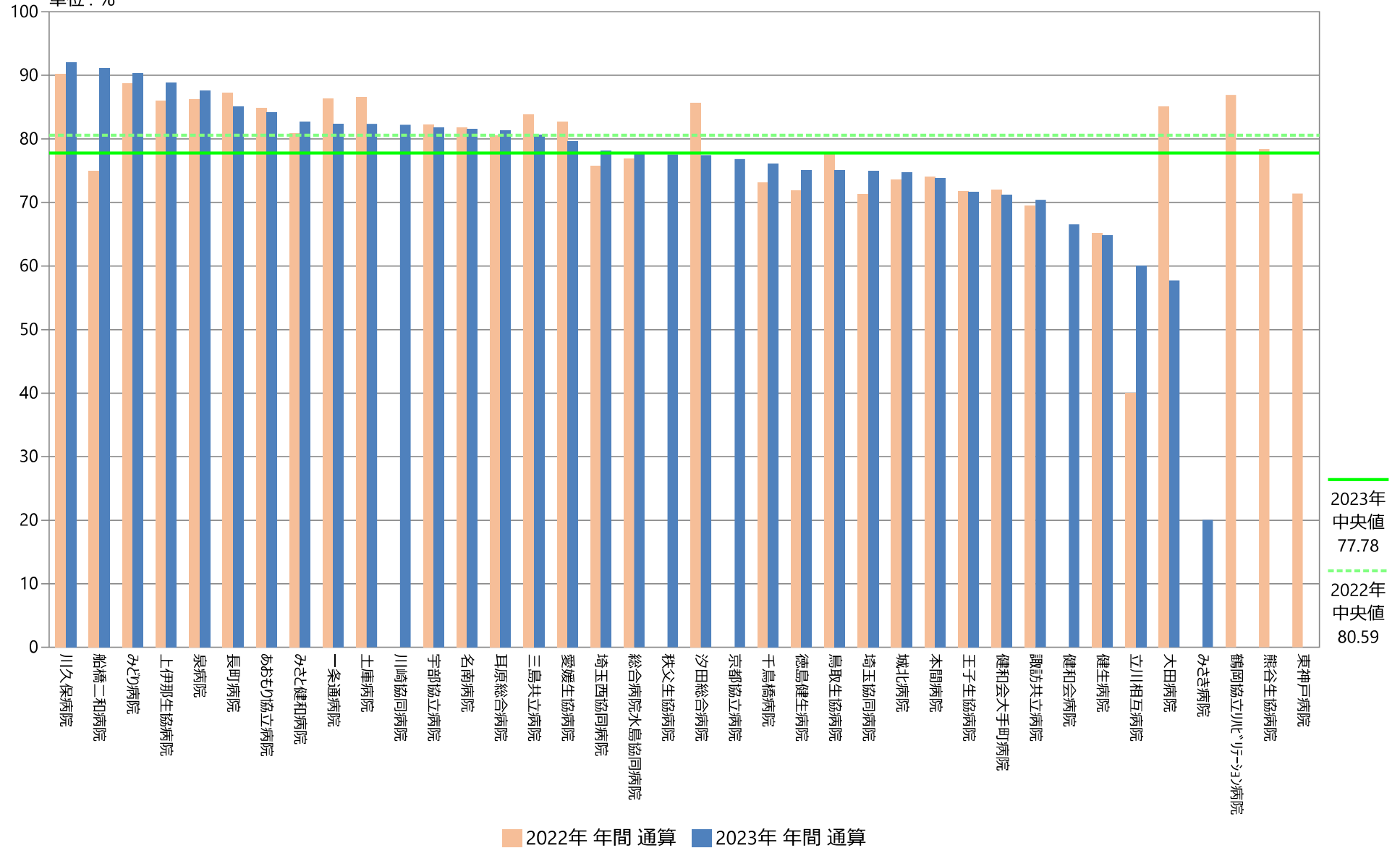
指標36A分子：最終検査値のHbA1cが<8.0%

指標36A：糖尿病の患者の血糖コントロール

	指標36A分母		指標36A分子		指標36A	
	人	人	人	人	%	%
	2022年 年間 平均値	2023年 年間 平均値	2022年 年間 平均値	2023年 年間 平均値	2022年 年間 通算	2023年 年間 通算
勤医協中央病院	—	—	—	—	—	—
勤医協札幌病院	—	—	—	—	—	—
古小牧病院	—	—	—	—	—	—
一条通病院	852.00	980.00	736.00	807.00	86.38	82.35
函館樓北病院	—	—	—	—	—	—
釧路協立病院	—	—	—	—	—	—
健生病院	1247.00	1262.00	813.00	817.50	65.20	64.78
あおもり協立病院	1126.00	1128.50	955.00	949.50	84.81	84.14
川久保病院	701.50	691.00	633.00	636.00	90.24	92.04
坂総合病院	—	—	—	—	—	—
長町病院	944.00	932.00	824.00	792.50	87.29	85.03
泉病院	890.00	903.50	767.50	791.00	86.24	87.55
中通総合病院	—	—	—	—	—	—
本間病院	693.50	719.50	513.50	531.50	74.04	73.87
鶴岡協立病院	—	—	—	—	—	—
鶴岡協立リハビリテーション病院	61.00	—	53.00	—	86.89	—
至誠堂総合病院	—	—	—	—	—	—
医療生協わたり病院	—	—	—	—	—	—
前橋協立病院	—	—	—	—	—	—
利根中央病院	—	—	—	—	—	—
北毛病院	—	—	—	—	—	—
埼玉協同病院	2182.00	2315.00	1556.00	1736.00	71.31	74.99
埼玉西協同病院	443.00	450.00	335.50	351.50	75.73	78.11
熊谷生協病院	351.00	—	275.00	—	78.35	—
秩父生協病院	—	129.00	—	100.00	—	77.52
千葉健生病院	—	—	—	—	—	—
船橋二和病院	794.00	647.50	595.50	590.00	75.00	91.12
柳原病院	—	—	—	—	—	—
みさと健和病院	2807.00	2857.00	2271.50	2362.00	80.92	82.67
小豆沢病院	—	—	—	—	—	—
東京健生病院	—	—	—	—	—	—
大泉生協病院	—	—	—	—	—	—
大田病院	908.50	876.00	773.00	505.50	85.09	57.71
中野共立病院	—	—	—	—	—	—
立川相互病院	2.50	5.00	1.00	3.00	40.00	60.00
王子生協病院	855.50	846.50	614.50	606.50	71.83	71.65
川崎協同病院	—	1084.00	—	891.00	—	82.20
汐田総合病院	995.00	916.00	852.50	709.00	85.68	77.40
下越病院	—	—	—	—	—	—
富士協立病院	—	—	—	—	—	—
城北病院	1085.00	1130.00	798.50	844.50	73.59	74.73
甲府共立病院	—	—	—	—	—	—
巨摩共立病院	—	—	—	—	—	—
石和共立病院	—	—	—	—	—	—
長野中央病院	—	—	—	—	—	—
健和会病院	—	1171.50	—	779.50	—	66.54
諏訪共立病院	433.00	365.00	301.00	257.00	69.52	70.41
松本協立病院	—	—	—	—	—	—
塩尻協立病院	—	—	—	—	—	—
上伊那生協病院	514.50	504.00	442.50	448.00	86.01	88.89
みどり病院	817.50	799.00	725.50	722.00	88.75	90.36
三島共立病院	558.00	580.00	467.50	468.00	83.78	80.69
協立総合病院	—	—	—	—	—	—
北病院	879.00	—	—	—	—	—
名南病院	1254.00	1180.00	1025.00	963.00	81.74	81.61
名南ふれあい病院	—	—	—	—	—	—
津生協病院	—	—	—	—	—	—
京都民医連あすかい病院	—	—	—	—	—	—
京都民医連中央病院	—	—	—	—	—	—
京都協立病院	—	457.00	—	351.00	—	76.81
西淀病院	—	—	—	—	—	—
耳原総合病院	1455.50	1309.50	1173.00	1064.50	80.59	81.29
東大阪生協病院	—	—	—	—	—	—
コープおおさか病院	—	—	—	—	—	—
東神戸病院	667.50	—	476.50	—	71.39	—
尼崎医療生協病院	—	—	—	—	—	—
おかたに病院	—	—	—	—	—	—
土庫病院	1258.00	1092.00	1089.00	899.00	86.57	82.33
和歌山生協病院	—	—	—	—	—	—
鳥取生協病院	1011.00	1093.00	785.00	821.00	77.65	75.11
総合病院松江生協病院	—	—	—	—	—	—
出雲市民病院	—	—	—	—	—	—
総合病院水島協同病院	1199.00	1217.50	921.00	947.00	76.81	77.78
玉島協同病院	—	—	—	—	—	—
総合病院岡山協立病院	—	—	—	—	—	—
福島生協病院	—	—	—	—	—	—
広島共立病院	—	—	—	—	—	—
宇部協立病院	479.50	462.50	394.50	378.50	82.27	81.84
徳島健生病院	715.50	573.00	514.50	430.50	71.91	75.13
高松平和病院	—	—	—	—	—	—
愛媛生協病院	575.50	583.00	476.00	464.50	82.71	79.67
高知生協病院	—	—	—	—	—	—
健和会大手町病院	496.50	463.00	357.50	329.50	72.00	71.17
千鳥橋病院	931.50	915.50	681.50	696.50	73.16	76.08
米の山病院	—	—	—	—	—	—
みさき病院	—	5.00	—	1.00	—	20.00
上戸町病院	—	—	—	—	—	—
くわみず病院	—	—	—	—	—	—
大分健生病院	—	—	—	—	—	—
宮崎生協病院	—	—	—	—	—	—
鹿児島生協病院	—	—	—	—	—	—
国分生協病院	—	—	—	—	—	—
沖縄協同病院	—	—	—	—	—	—
中部協同病院	—	—	—	—	—	—
とよみ生協病院	—	—	—	—	—	—
最大値(外れ値を除く)	1455.50	1309.50	1173.00	1064.50	90.24	92.04
75%値	1066.50	1110.75	824.00	832.75	85.68	82.34
中央値	853.75	876.00	681.50	696.50	80.59	77.78
25%値	562.38	538.50	467.50	439.25	73.16	74.30
最小値(外れ値を除く)	2.50	5.00	1.00	1.00	65.20	64.78

指標36A：糖尿病の患者の血糖コントロール

指標36A分母：半年間で90日以上、血糖降下剤またはインスリンが投与された外来患者数
 指標36A分子：最終検査値のHbA1cが<8.0%
 単位：%

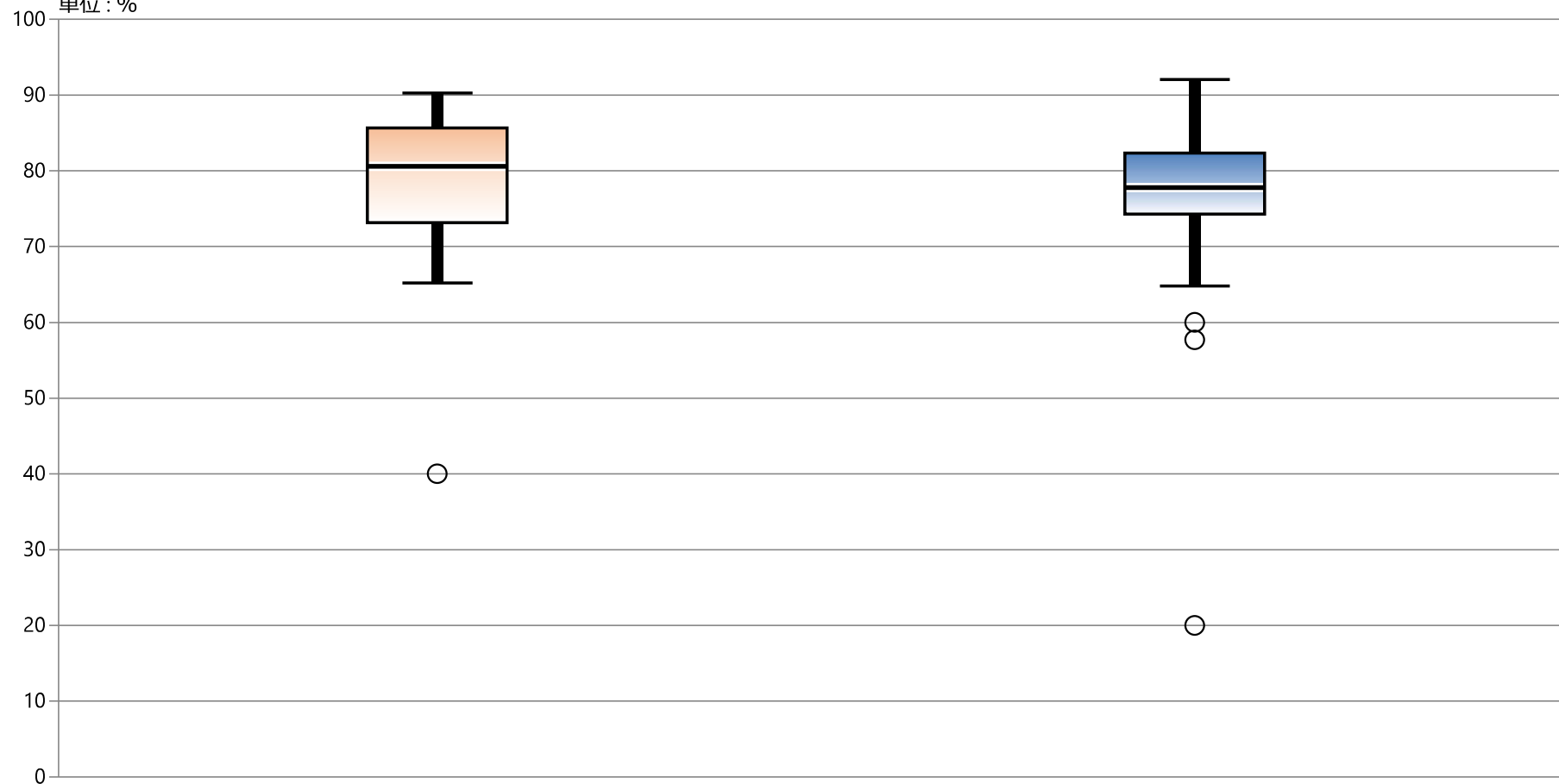


指標36A：糖尿病の患者の血糖コントロール

指標36A分母：半年間で90日以上、血糖降下剤またはインスリンが投与された外来患者数

指標36A分子：最終検査値のHbA1cが<8.0%

単位：%



* 外れ値を除く

2022年 年間 通算

2023年 年間 通算

最大値*	90.24	92.04
75%値	85.68	82.34
中央値	80.59	77.78
25%値	73.16	74.30
最小値*	65.20	64.78

36B：糖尿病の患者の血糖コントロール（65歳未満）

指標36B分母：65歳未満の半年間で90日以上、血糖降下剤またはインスリンが投与された外来患者数

指標36B分子：65歳未満で最終検査値のHbA1cが<7.0%

指標36B：糖尿病の患者の血糖コントロール（65歳未満）

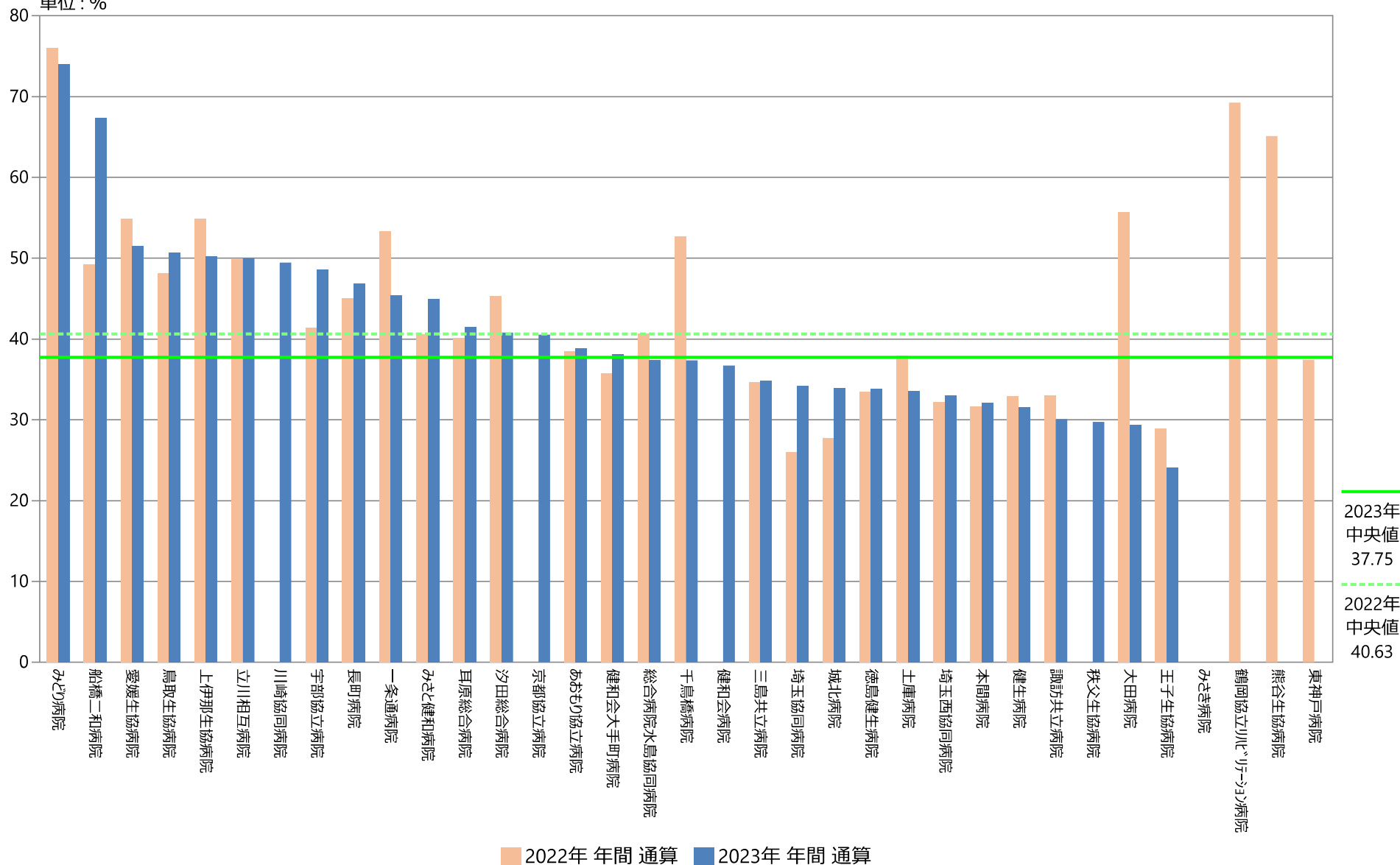
	指標36B分母		指標36B分子		指標36B	
	人		人		%	
	2022年 年間 平均値	2023年 年間 平均値	2022年 年間 平均値	2023年 年間 平均値	2022年 年間 通算	2023年 年間 通算
勤医協中央病院	—	—	—	—	—	—
勤医協札幌病院	—	—	—	—	—	—
古小牧病院	—	—	—	—	—	—
一条通病院	159.50	196.00	85.00	89.00	53.29	45.41
函館樓北病院	—	—	—	—	—	—
釧路協立病院	—	—	—	—	—	—
健生病院	400.00	402.50	131.50	127.00	32.88	31.55
あおもり協立病院	304.50	287.00	117.00	111.50	38.42	38.85
川久保病院	—	—	—	—	—	—
坂総合病院	—	—	—	—	—	—
長町病院	246.50	242.00	111.00	113.50	45.03	46.90
泉病院	—	—	—	—	—	—
中通総合病院	—	—	—	—	—	—
本間病院	161.00	162.00	51.00	52.00	31.68	32.10
鶴岡協立病院	—	—	—	—	—	—
鶴岡協立リハビリテーション病院	13.00	—	9.00	—	69.23	—
至誠堂総合病院	—	—	—	—	—	—
医療生協わたり病院	—	—	—	—	—	—
前橋協立病院	—	—	—	—	—	—
利根中央病院	—	—	—	—	—	—
北毛病院	—	—	—	—	—	—
埼玉協同病院	677.00	732.00	176.00	250.00	26.00	34.15
埼玉西協同病院	104.00	104.50	33.50	34.50	32.21	33.01
熊谷生協病院	464.00	—	302.00	—	65.09	—
秩父生協病院	—	37.00	—	11.00	—	29.73
千葉健生病院	—	—	—	—	—	—
船橋二和病院	156.50	148.50	77.00	100.00	49.20	67.34
柳原病院	—	—	—	—	—	—
みさと健和病院	883.00	911.50	358.50	409.50	40.60	44.93
小豆沢病院	—	—	—	—	—	—
東京健生病院	—	—	—	—	—	—
大泉生協病院	—	—	—	—	—	—
大田病院	270.00	491.50	150.50	144.50	55.74	29.40
中野共立病院	—	—	—	—	—	—
立川相互病院	2.00	2.00	1.00	1.00	50.00	50.00
王子生協病院	212.50	245.00	61.50	59.00	28.94	24.08
川崎協同病院	—	261.00	—	129.00	—	49.43
汐田総合病院	326.00	292.00	147.50	119.00	45.25	40.75
下越病院	—	—	—	—	—	—
富山協立病院	—	—	—	—	—	—
城北病院	327.00	337.50	90.50	114.50	27.68	33.93
甲府共立病院	—	—	—	—	—	—
巨摩共立病院	—	—	—	—	—	—
石和共立病院	—	—	—	—	—	—
長野中央病院	—	—	—	—	—	—
健和会病院	—	268.50	—	98.50	—	36.69
諏訪共立病院	101.50	61.50	33.50	18.50	33.00	30.08
松本協立病院	—	—	—	—	—	—
塩尻協立病院	—	—	—	—	—	—
上伊那生協病院	129.50	129.50	71.00	65.00	54.83	50.19
みどり病院	817.50	488.00	621.00	361.00	75.96	73.98
三島共立病院	109.50	112.00	38.00	39.00	34.70	34.82
協立総合病院	—	—	—	—	—	—
北病院	251.50	—	—	—	—	—
名南病院	—	—	—	—	—	—
名南ふれあい病院	—	—	—	—	—	—
津生協病院	—	—	—	—	—	—
京都民医連あすか病院	—	—	—	—	—	—
京都民医連中央病院	—	—	—	—	—	—
京都協立病院	—	121.00	—	49.00	—	40.50
西淀病院	—	—	—	—	—	—
耳原総合病院	495.50	450.00	198.50	186.50	40.06	41.44
東大阪生協病院	—	—	—	—	—	—
コーおおさか病院	—	—	—	—	—	—
東神戸病院	188.50	—	70.50	—	37.40	—
尼崎医療生協病院	—	—	—	—	—	—
おかたに病院	—	—	—	—	—	—
土庫病院	356.00	298.00	135.00	100.00	37.92	33.56
和歌山生協病院	—	—	—	—	—	—
鳥取生協病院	243.00	255.50	117.00	129.50	48.15	50.68
総合病院松江生協病院	—	—	—	—	—	—
出雲市民病院	—	—	—	—	—	—
総合病院水島協同病院	599.00	438.50	243.50	164.00	40.65	37.40
玉島協同病院	—	—	—	—	—	—
総合病院岡山協立病院	—	—	—	—	—	—
福島生協病院	—	—	—	—	—	—
広島共立病院	—	—	—	—	—	—
宇部協立病院	145.00	139.00	60.00	67.50	41.38	48.56
徳島健生病院	169.00	155.00	56.50	52.50	33.43	33.87
高松平和病院	—	—	—	—	—	—
愛媛生協病院	215.00	198.00	118.00	102.00	54.88	51.52
高知生協病院	—	—	—	—	—	—
健和会大手町病院	180.50	178.50	64.50	68.00	35.73	38.10
千鳥橋病院	384.50	372.50	202.50	139.00	52.67	37.32
米の山病院	—	—	—	—	—	—
みさき病院	—	3.00	—	0.00	—	0.00
上戸町病院	—	—	—	—	—	—
くわみず病院	—	—	—	—	—	—
大分健生病院	—	—	—	—	—	—
宮崎生協病院	—	—	—	—	—	—
鹿児島生協病院	—	—	—	—	—	—
国分生協病院	—	—	—	—	—	—
沖縄協同病院	—	—	—	—	—	—
中部協同病院	—	—	—	—	—	—
とよみ生協病院	—	—	—	—	—	—
最大値(外れ値を除く)	677.00	491.50	243.50	186.50	75.96	67.34
75%値	370.25	346.25	149.75	129.13	52.00	47.32
中央値	243.00	243.50	100.75	100.00	40.63	37.75
25%値	158.00	136.63	60.38	52.38	33.75	33.42
最小値(外れ値を除く)	2.00	2.00	1.00	0.00	26.00	24.08

指標36B：糖尿病の患者の血糖コントロール（65歳未満）

指標36B分母：65歳未満の半年間で90日以上、血糖降下剤またはインスリンが投与された外来患者数

指標36B分子：65歳未満で最終検査値のHbA1cが<7.0%

単位：%

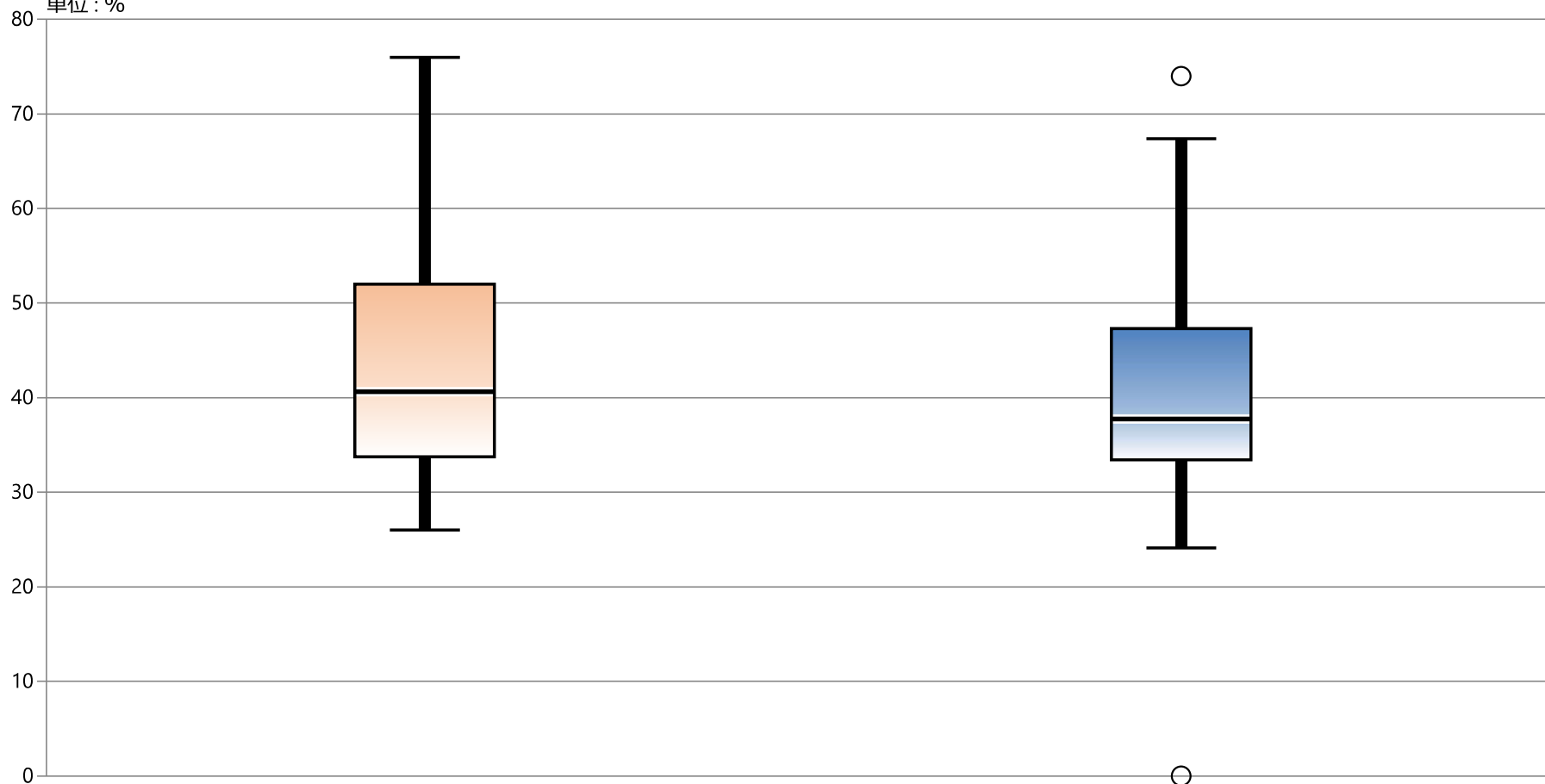


指標36B：糖尿病の患者の血糖コントロール（65歳未満）

指標36B分母：65歳未満の半年間で90日以上、血糖降下剤またはインスリンが投与された外来患者数

指標36B分子：65歳未満で最終検査値のHbA1cが<7.0%

単位：%



* 外れ値を除く

2022年 年間 通算

2023年 年間 通算

最大値*

75.96

67.34

75%値

52.00

47.32

中央値

40.63

37.75

25%値

33.75

33.42

最小値*

26.00

24.08

