

指標の意義

前回入院時の治療が不十分であったこと、回復が不完全な状態で早期退院を強いた事によるなどの予定外の再入院を防ぐ。

指標の計算式、分母・分子の解釈

期間	各指標の計算式と分母・分子の項目名	分母・分子の解釈
分子	分母のうち前回の退院日が30日以内の救急医療入院患者数	※救急医療入院（3**）のみ
分母	退院患者数	
収集期間	1ヶ月毎	
調整方法		

考察

最小値 0.00 25%値 2.00 中央値 3.34 75%値 4.49 最大値 7.33

2022年と比較し、最大値以外の4指標（75%値、中央値、25%値、最小値）が上昇しており、民医連全体としては、30日以内の再入院は悪化していると言えます。

10ヶ月以上でデータ提出のあった51病院のうち20病院が前年より値が改善しました。しかし、2021年・2022年では改善は42病院あり、半減となりました。指標25の退院後7日以内再入院と同じく、2022年は新型コロナウイルスの感染拡大で病床がフル稼働し、入院出来ない事例が多発していましたが、2023年はその状況が改善したことが再入院割合に影響を与えたとも考えられます。

30日以内の予定外の再入院については、同一疾患での再入院に限っていないため、不完全な治療や療養指導など入院中の医療の質に関わるもの以外にも、入院患者の年齢、疾患や、退院先、など、様々な要因によって影響されます。元の病院と異なる病院へ入院となるケースも想定されます。

また、再入院の対象を様式1の救急医療入院を対象としているため、再入院の際の重症度（救急医療管理加算の算定状況）にも影響されると考えられます。

そのため、再入院率の高低が、必ずしも、その病院の医療内容の質を表しているものではない、と考えられます。

改善・運用事例など

2023年の改善事例報告はありませんでした。

26：30日以内の予定外再入院率

指標26(厚)分母：退院患者数(DPC情報)

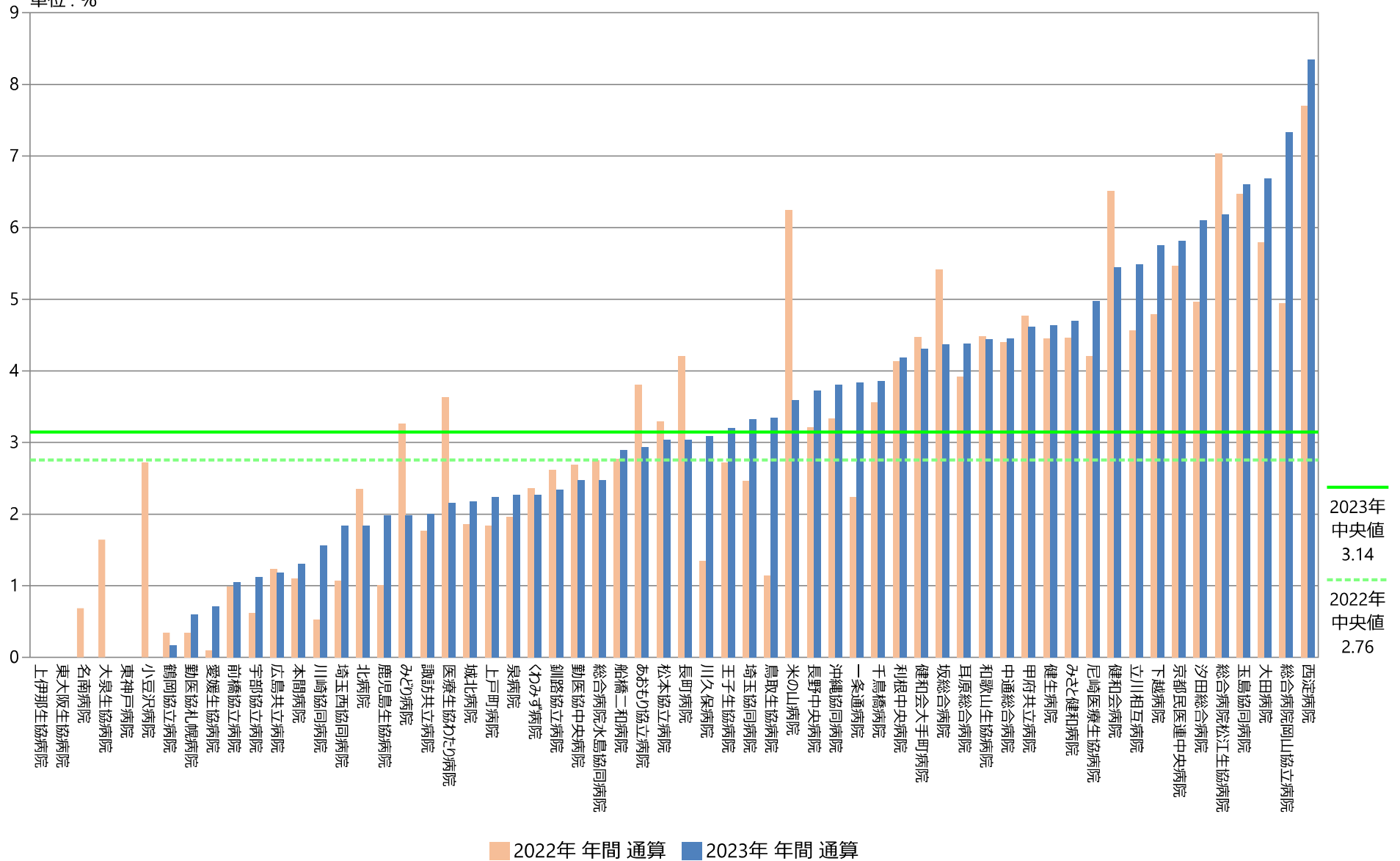
指標26(厚)分子：分母のうち前回の退院日が30日以内の救急医療入院患者数

指標26(厚)：30日以内の予定外再入院率

	指標26(厚)分母		指標26(厚)分子		指標26(厚)	
	人	人	人	人	%	%
	2022年 年間 合計値	2023年 年間 合計値	2022年 年間 合計値	2023年 年間 合計値	2022年 年間 通算	2023年 年間 通算
勤医協中央病院	8257	8538	222	211	2.69	2.47
勤医協札幌病院	1156	1174	4	7	0.35	0.60
古小牧病院	—	—	—	—	—	—
一乗通病院	671	599	15	23	2.24	3.84
函館榎北病院	—	—	—	—	—	—
釧路協立病院	153	171	4	4	2.61	2.34
健生病院	5341	5281	238	245	4.46	4.64
あおもり協立病院	1864	2111	71	62	3.81	2.94
川久保病院	519	550	7	17	1.35	3.09
坂総合病院	5834	6107	316	267	5.42	4.37
長町病院	333	428	14	13	4.20	3.04
泉病院	612	486	12	11	1.96	2.26
中通総合病院	6644	6245	292	278	4.39	4.45
本間病院	911	918	10	12	1.10	1.31
鶴岡協立病院	873	1215	3	2	0.34	0.16
鶴岡協立リハビリテーション病院	—	—	—	—	—	—
至誠堂総合病院	NA	NA	NA	NA	NA	NA
医療生協わたり病院	1347	1487	49	32	3.64	2.15
前橋協立病院	1017	670	10	7	0.98	1.04
利根中央病院	4966	5147	205	215	4.13	4.18
北毛病院	NA	NA	NA	NA	NA	NA
埼玉協同病院	6407	6528	158	217	2.47	3.32
埼玉西協同病院	938	1091	10	20	1.07	1.83
熊谷生協病院	—	—	—	—	—	—
秩父生協病院	NA	NA	NA	NA	NA	NA
千葉健生病院	NA	NA	NA	NA	NA	NA
船橋二和病院	2893	2971	80	86	2.77	2.89
柳原病院	NA	NA	NA	NA	NA	NA
みさと健和病院	3628	3938	162	185	4.47	4.70
小豆沢病院	625	127	17	0	2.72	0.00
東京健生病院	NA	NA	NA	NA	NA	NA
大泉生協病院	NA	NA	NA	NA	NA	NA
大田病院	2089	538	121	36	5.79	6.69
中野共立病院	NA	NA	NA	NA	NA	NA
立川相互病院	5789	6687	264	367	4.56	5.49
王子生協病院	809	719	22	23	2.72	3.20
川崎協同病院	1910	1922	10	30	0.52	1.56
汐田総合病院	2258	1853	112	113	4.96	6.10
下越病院	3553	3410	170	196	4.78	5.75
富士協立病院	NA	NA	NA	NA	NA	NA
城北病院	2044	1975	38	43	1.86	2.18
甲府共立病院	3715	3472	177	160	4.76	4.61
巨摩共立病院	—	—	—	—	—	—
石和共立病院	NA	NA	NA	NA	NA	NA
長野中央病院	5168	5021	166	187	3.21	3.72
健和会病院	967	1450	63	79	6.51	5.45
諏訪共立病院	681	648	12	13	1.76	2.01
松本協立病院	3212	3196	106	97	3.30	3.04
塩尻協立病院	NA	NA	NA	NA	NA	NA
上伊那生協病院	NA	NA	NA	NA	NA	NA
みどり病院	490	554	16	11	3.27	1.99
三島共立病院	NA	NA	NA	NA	NA	NA
協立総合病院	—	—	—	—	—	—
北病院	298	327	7	6	2.35	1.83
名南病院	NA	NA	NA	NA	NA	NA
名南ふれあい病院	—	—	—	—	—	—
津生協病院	NA	NA	NA	NA	NA	NA
京都民医連あすかい病院	NA	NA	NA	NA	NA	NA
京都民医連中央病院	6628	6968	362	405	5.46	5.81
京都協立病院	NA	NA	NA	NA	NA	NA
西淀病院	2584	2637	199	220	7.70	8.34
耳原総合病院	8162	8285	320	363	3.92	4.38
東大阪生協病院	458	NA	0	NA	0.00	NA
コープおおさか病院	NA	NA	NA	NA	NA	NA
東神戸病院	779	669	0	0	0.00	0.00
尼崎医療生協病院	1428	1810	60	90	4.20	4.97
おかたに病院	—	—	—	—	—	—
土庫病院	NA	NA	NA	NA	NA	NA
和歌山生協病院	1427	1509	64	67	4.48	4.44
鳥取生協病院	1660	1255	19	42	1.14	3.35
総合病院松江生協病院	3030	2813	213	174	7.03	6.19
出雲市民病院	NA	NA	NA	NA	NA	NA
総合病院水島協同病院	3677	3025	101	75	2.75	2.48
玉島協同病院	587	606	38	40	6.47	6.60
総合病院岡山協立病院	2991	3137	148	230	4.95	7.33
福島生協病院	—	—	—	—	—	—
広島共立病院	2684	2626	33	31	1.23	1.18
宇部協立病院	1128	1072	7	12	0.62	1.12
徳島健生病院	—	—	—	—	—	—
高松平和病院	NA	NA	NA	NA	NA	NA
愛媛生協病院	1063	1124	1	8	0.09	0.71
高知生協病院	NA	NA	NA	NA	NA	NA
健和会大手町病院	7294	7638	326	329	4.47	4.31
千鳥橋病院	4235	4250	151	164	3.57	3.86
米の山病院	2417	2366	151	85	6.25	3.59
みさき病院	—	—	—	—	—	—
上戸町病院	818	715	15	16	1.83	2.24
くわみず病院	974	1103	23	25	2.36	2.27
大分健生病院	NA	NA	NA	NA	NA	NA
宮崎生協病院	—	—	—	—	—	—
鹿児島生協病院	3875	3900	39	77	1.01	1.97
国分生協病院	—	—	—	—	—	—
沖縄協同病院	5915	6585	197	251	3.33	3.81
中部協同病院	—	—	—	—	—	—
とよみ生協病院	NA	NA	NA	NA	NA	NA
最大値(外れ値を除く)	7294.00	8538.00	362.00	405.00	7.70	7.33
75%値	3686.50	3909.50	163.00	189.25	4.47	4.49
中央値	1762.00	1887.50	44.00	64.50	2.76	3.14
25%値	801.50	718.00	10.00	15.25	1.32	2.00
最小値(外れ値を除く)	75.00	127.00	0.00	0.00	0.00	0.00

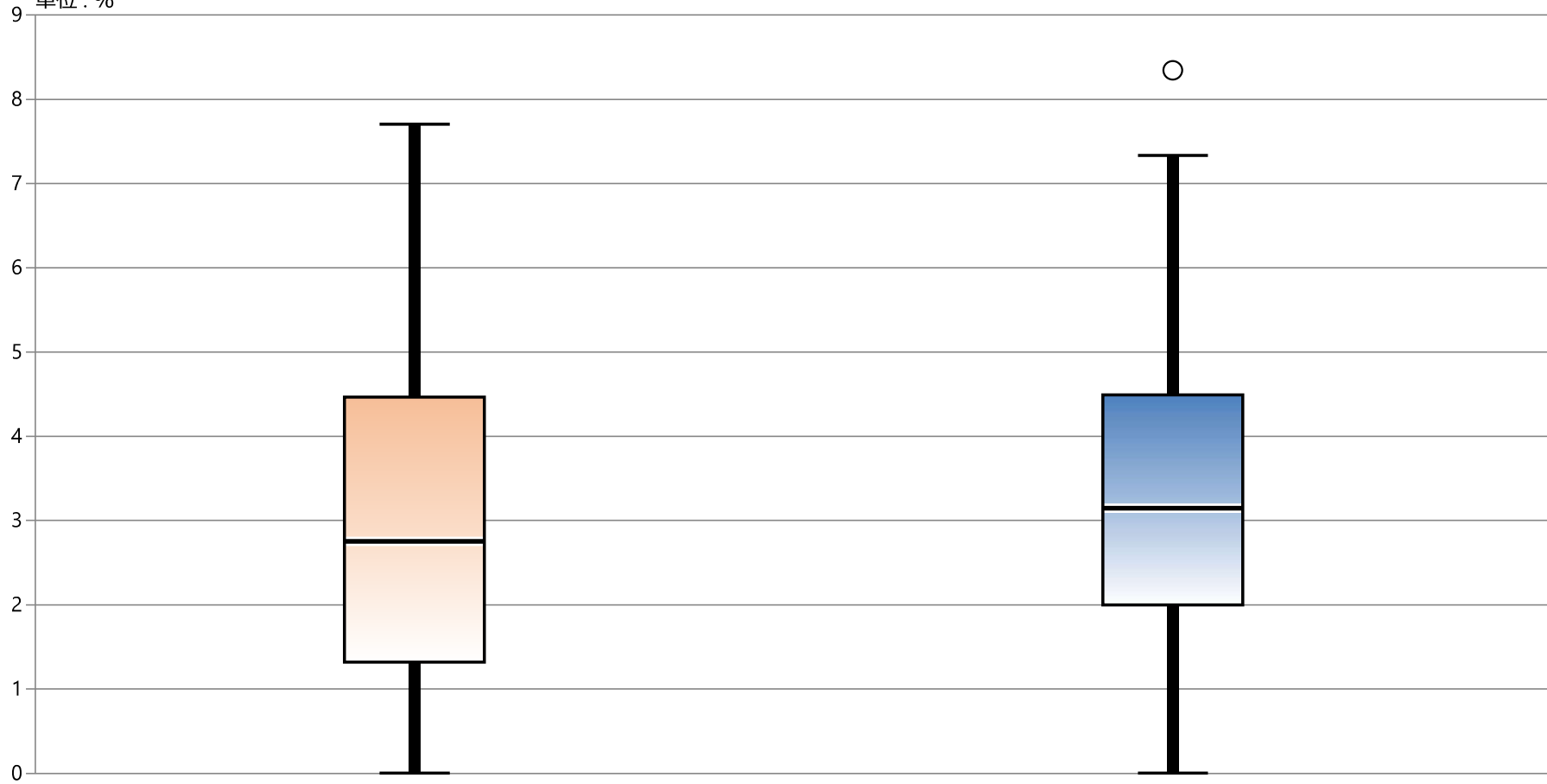
指標26(厚) : 30日以内の予定外再入院率

指標26(厚)分母 : 退院患者数(DPC情報)
 指標26(厚)分子 : 分母のうち前回の退院日が30日以内の救急医療入院患者数
 単位 : %



指標26(厚) : 30日以内の予定外再入院率

指標26(厚)分母 : 退院患者数(DPC情報)
指標26(厚)分子 : 分母のうち前回の退院日が30日以内の救急医療入院患者数
単位 : %



* 外れ値を除く

2022年 年間 通算

2023年 年間 通算

最大値*
75%値
中央値
25%値
最小値*

7.70
4.47
2.76
1.32
0.00

7.33
4.49
3.14
2.00
0.00

