

指標の意義

積極的な栄養管理の介入。

指標の計算式、分母・分子の解釈

期間	各指標の計算式と分母・分子の項目名	分母・分子の解釈
分子	分母のうち特別食加算の算定回数	
分母	18歳以上の糖尿病・慢性腎臓病患者で、それらへの治療が主目的ではない入院患者の食事回数	
収集期間	1ヶ月毎	
調整方法		

2023年間数値報告

最小値 31.26 25%値 59.90 中央値 74.48 75%値 89.16 最大値 100

回答病院 80病院（そのうちNAと回答している病院病院）

考察・分析

糖尿病や慢性腎臓病患者にとって食事は重要な治療の一つです。入院時に提供される食事には、通常食と治療のために減塩や低脂肪などに配慮した特別食があります。積極的に栄養管理の介入を行うことも、医療の質の向上につながります。

2023年の栄養管理実施率は前年と比較し最小値が上昇しました。全体的に実施率が上昇し、ばらつきの差がわずかに小さくなっています。病院別にみると、前年より実施率が上昇した病院と減少した病院はほぼ半々でした。

回答病院は前年の83病院から80病院に減少しました。NA・なしと回答している病院は昨年度と同じ33病院でした。

積極的に栄養管理の介入を行う病院が増えてきていることがうかがえます。

改善・運用事例など

○2023年の改善報告はありませんでした。

22：糖尿病・慢性腎臓病患者への栄養管理実施率

指標22(厚)分母：18歳以上の糖尿病・慢性腎臓病患者で、それらへの治療が主目的ではない入院患者の食事回数

指標22(厚)分子：特別食加算の算定回数

指標22(厚)：糖尿病・慢性腎臓病患者への栄養管理実施率

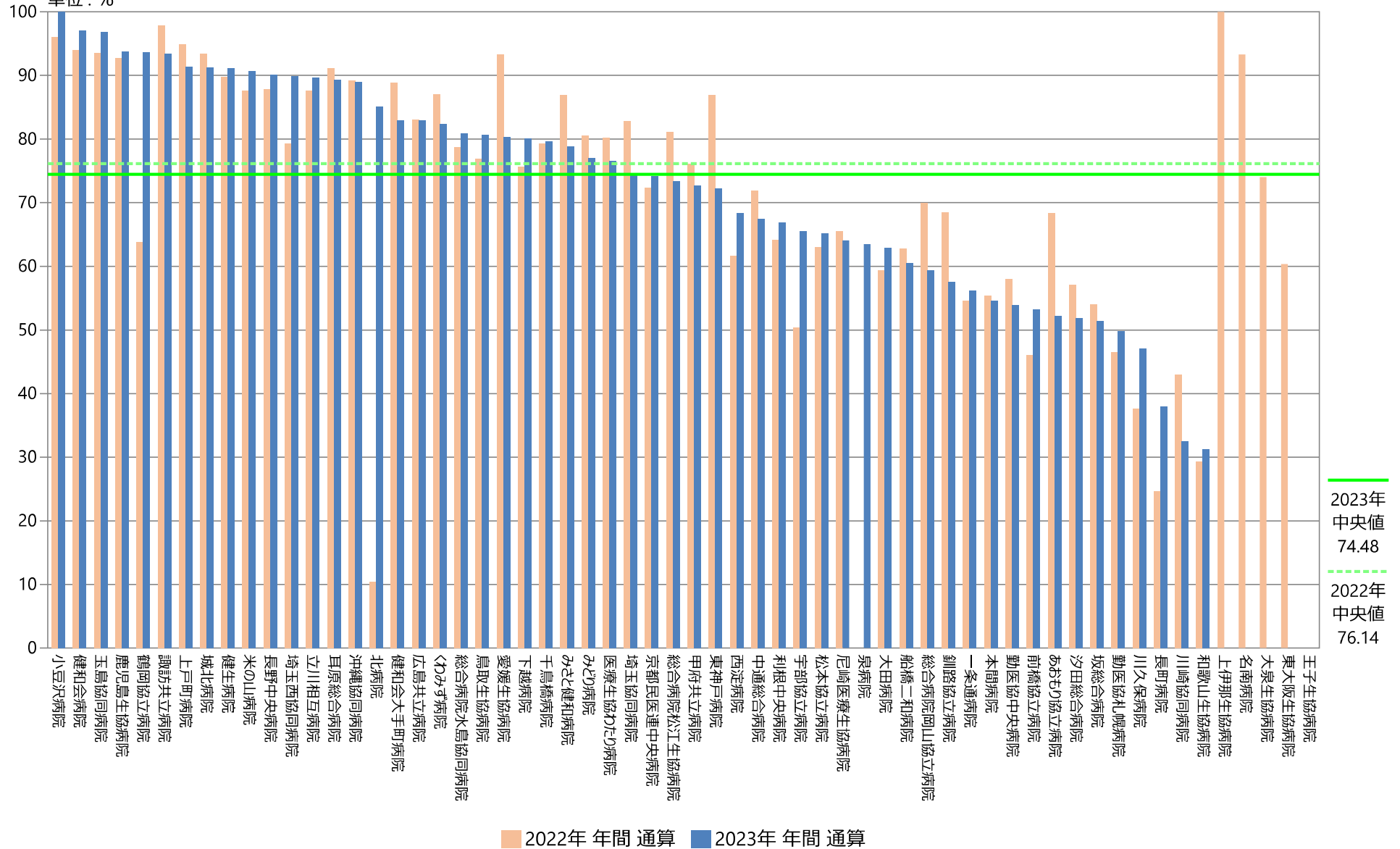
	指標22(厚)分母		指標22(厚)分子		指標22(厚)	
	回		回		%	
	2022年 年間 合計値	2023年 年間 合計値	2022年 年間 合計値	2023年 年間 合計値	2022年 年間 通算	2023年 年間 通算
勤医協中央病院	81341	86752	47174	46766	58.00	53.91
勤医協札幌病院	14710	6516	6836	3243	46.47	49.77
古小牧病院	—	—	—	—	—	—
一条通病院	12031	7836	6569	4402	54.60	56.18
函館樓北病院	—	—	—	—	—	—
釧路協立病院	1670	3956	1144	2274	68.50	57.48
健生病院	53843	53070	48363	48385	89.82	91.17
あおもり協立病院	28012	28003	19148	14620	68.36	52.21
川久保病院	10551	17278	3973	8132	37.66	47.07
坂総合病院	53095	53365	28661	27441	53.98	51.42
長町病院	3065	4435	755	1683	24.63	37.95
泉病院	83	690	0	438	0.00	63.48
中通総合病院	78424	70085	56352	47305	71.86	67.50
本間病院	13327	11365	7377	6204	55.35	54.59
鶴岡協立病院	3443	4909	2198	4597	63.84	93.64
鶴岡協立リハビリテーション病院	—	—	—	—	—	—
至誠堂総合病院	NA	NA	NA	NA	NA	NA
医療生協わたり病院	5126	4046	4111	3095	80.20	76.50
前橋協立病院	14786	8737	6805	4650	46.02	53.22
利根中央病院	61192	63646	39270	42551	64.18	66.86
北毛病院	NA	NA	NA	NA	NA	NA
埼玉協同病院	65562	61544	54299	45837	82.82	74.48
埼玉西協同病院	8917	12029	7072	10814	79.31	89.90
熊谷生協病院	—	—	—	—	—	—
秩父生協病院	NA	NA	NA	NA	NA	NA
千葉健生病院	NA	NA	NA	NA	NA	NA
船橋二和病院	34091	33743	21416	20406	62.82	60.47
柳原病院	NA	NA	NA	NA	NA	NA
みさと健和病院	35561	33659	30910	26537	86.92	78.84
小豆沢病院	4077	100	3915	100	96.03	100.00
東京健生病院	NA	NA	NA	NA	NA	NA
大泉生協病院	NA	NA	NA	NA	NA	NA
大田病院	30251	8690	17937	5469	59.29	62.93
中野共立病院	NA	NA	NA	NA	NA	NA
立川相互病院	40442	44038	35422	39489	87.59	89.67
王子生協病院	0	0	0	0	なし	なし
川崎協同病院	27552	35268	11860	11458	43.05	32.49
汐田総合病院	27235	23291	15553	12068	57.11	51.81
下越病院	52610	52857	39778	42301	75.61	80.03
富山協立病院	NA	NA	NA	NA	NA	NA
城北病院	49176	43630	45949	39801	93.44	91.22
甲府共立病院	48395	46151	36848	33535	76.14	72.66
巨摩共立病院	—	—	—	—	—	—
石和共立病院	NA	NA	NA	NA	NA	NA
長野中央病院	71672	78207	62900	70463	87.76	90.10
健和会病院	9195	16940	8641	16444	93.97	97.07
諏訪共立病院	4671	5182	4572	4842	97.88	93.44
松本協立病院	41701	39407	26270	25678	63.00	65.16
塩尻協立病院	NA	NA	NA	NA	NA	NA
上伊那生協病院	NA	NA	NA	NA	NA	NA
みどり病院	3031	3574	2440	2751	80.50	76.97
三島共立病院	NA	NA	NA	NA	NA	NA
協立総合病院	—	—	—	—	—	—
北病院	852	295	89	251	10.45	85.08
名南病院	NA	NA	NA	NA	NA	NA
名南ふれあい病院	—	—	—	—	—	—
津生協病院	NA	NA	NA	NA	NA	NA
京都民医連あすか病院	NA	NA	NA	NA	NA	NA
京都民医連中央病院	52277	49789	37805	36938	72.32	74.19
京都協立病院	NA	NA	NA	NA	NA	NA
西淀病院	7921	7107	4887	4858	61.70	68.36
耳原総合病院	92527	87282	84349	77988	91.16	89.35
東大阪生協病院	5603	NA	3380	NA	60.32	NA
コープおおさか病院	NA	NA	NA	NA	NA	NA
東神戸病院	5607	4232	4872	3055	86.89	72.19
尼崎医療生協病院	24502	29698	16059	19024	65.54	64.06
おかたに病院	—	—	—	—	—	—
土庫病院	NA	NA	NA	NA	NA	NA
和歌山生協病院	14569	22430	4274	7012	29.34	31.26
鳥取生協病院	30179	18931	23189	15275	76.84	80.69
総合病院松江生協病院	47278	55006	38330	40388	81.07	73.42
出雲市民病院	NA	NA	NA	NA	NA	NA
総合病院水島協同病院	54483	49331	42876	39903	78.70	80.89
玉島協同病院	6406	4481	5989	4340	93.49	96.85
総合病院岡山協立病院	58501	72598	40918	43072	69.94	59.33
福島生協病院	—	—	—	—	—	—
広島共立病院	31602	33526	26231	27784	83.00	82.87
宇部協立病院	25597	30237	12889	19824	50.35	65.56
徳島健生病院	—	—	—	—	—	—
高松平和病院	NA	NA	NA	NA	NA	NA
愛媛生協病院	594	390	554	313	93.27	80.26
高知生協病院	NA	NA	NA	NA	NA	NA
健和会大寺町病院	76262	67008	67788	55560	88.89	82.92
千鳥橋病院	91668	93390	72655	74306	79.26	79.57
米の山病院	29693	31489	26004	28550	87.58	90.67
みさき病院	—	—	—	—	—	—
上戸町病院	1739	2346	1651	2143	94.94	91.35
くわみず病院	11085	12020	9647	9890	87.03	82.28
大分健生病院	NA	NA	NA	NA	NA	NA
宮崎生協病院	—	—	—	—	—	—
鹿児島生協病院	54504	40843	50534	38308	92.72	93.79
国分生協病院	—	—	—	—	—	—
沖縄協同病院	40471	46896	36118	41724	89.24	88.97
中部協同病院	—	—	—	—	—	—
とよみ生協病院	NA	NA	NA	NA	NA	NA
最大値(外れ値を除く)	92527.00	93390.00	84349.00	77988.00	100.00	100.00
75%値	49951.25	49445.50	37936.25	39826.50	87.67	89.16
中央値	26416.00	28850.50	14221.00	15859.50	76.14	74.48
25%値	5606.00	6182.50	4233.25	4548.25	59.81	59.90
最小値(外れ値を除く)	0.00	0.00	0.00	0.00	24.63	31.26

指標22(厚)：糖尿病・慢性腎臓病患者への栄養管理実施率

指標22(厚)分母：18歳以上の糖尿病・慢性腎臓病患者で、それらへの治療が主目的ではない入院患者の食事回数

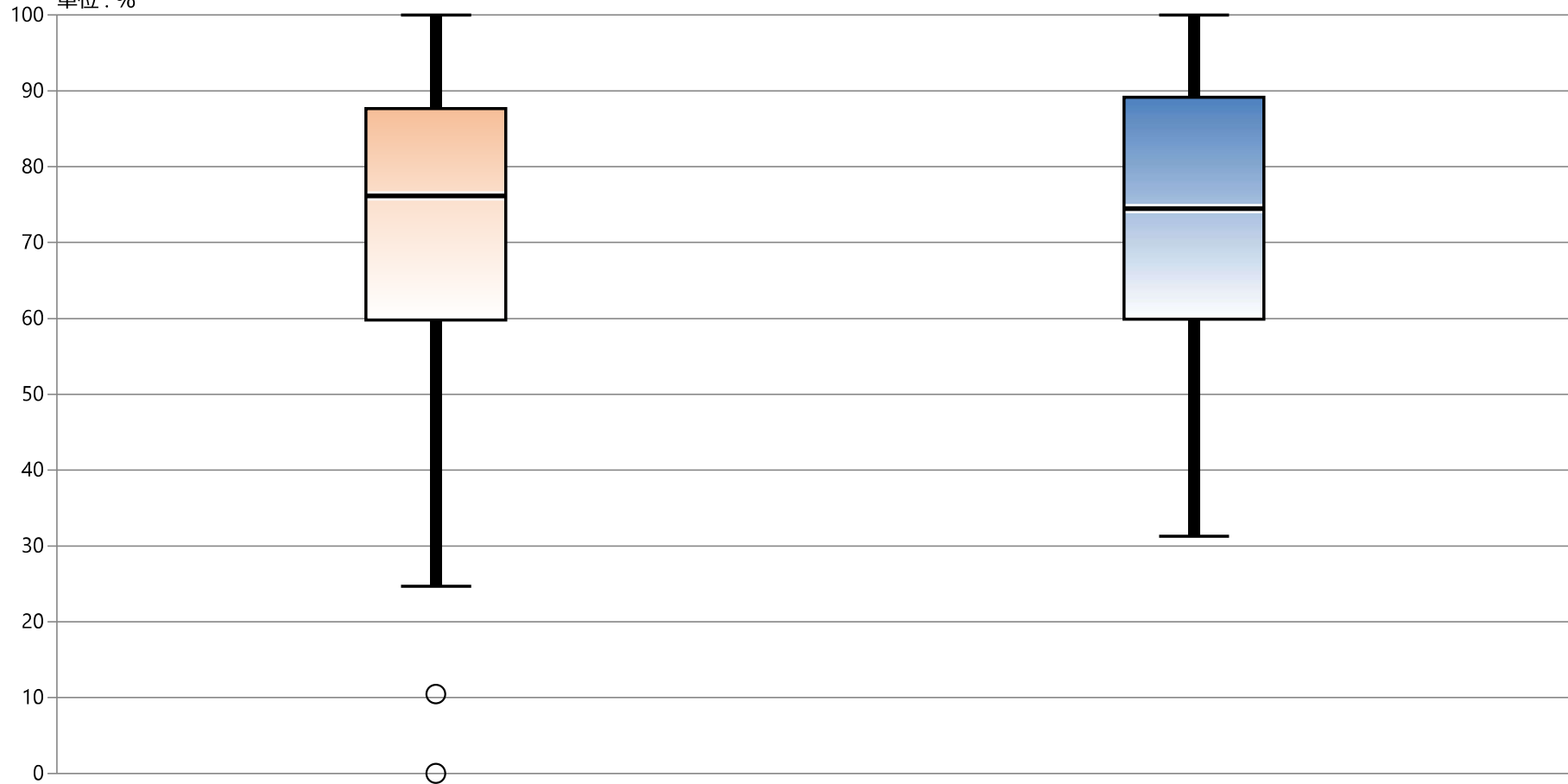
指標22(厚)分子：特別食加算の算定回数

単位：%



指標22(厚) : 糖尿病・慢性腎臓病患者への栄養管理実施率

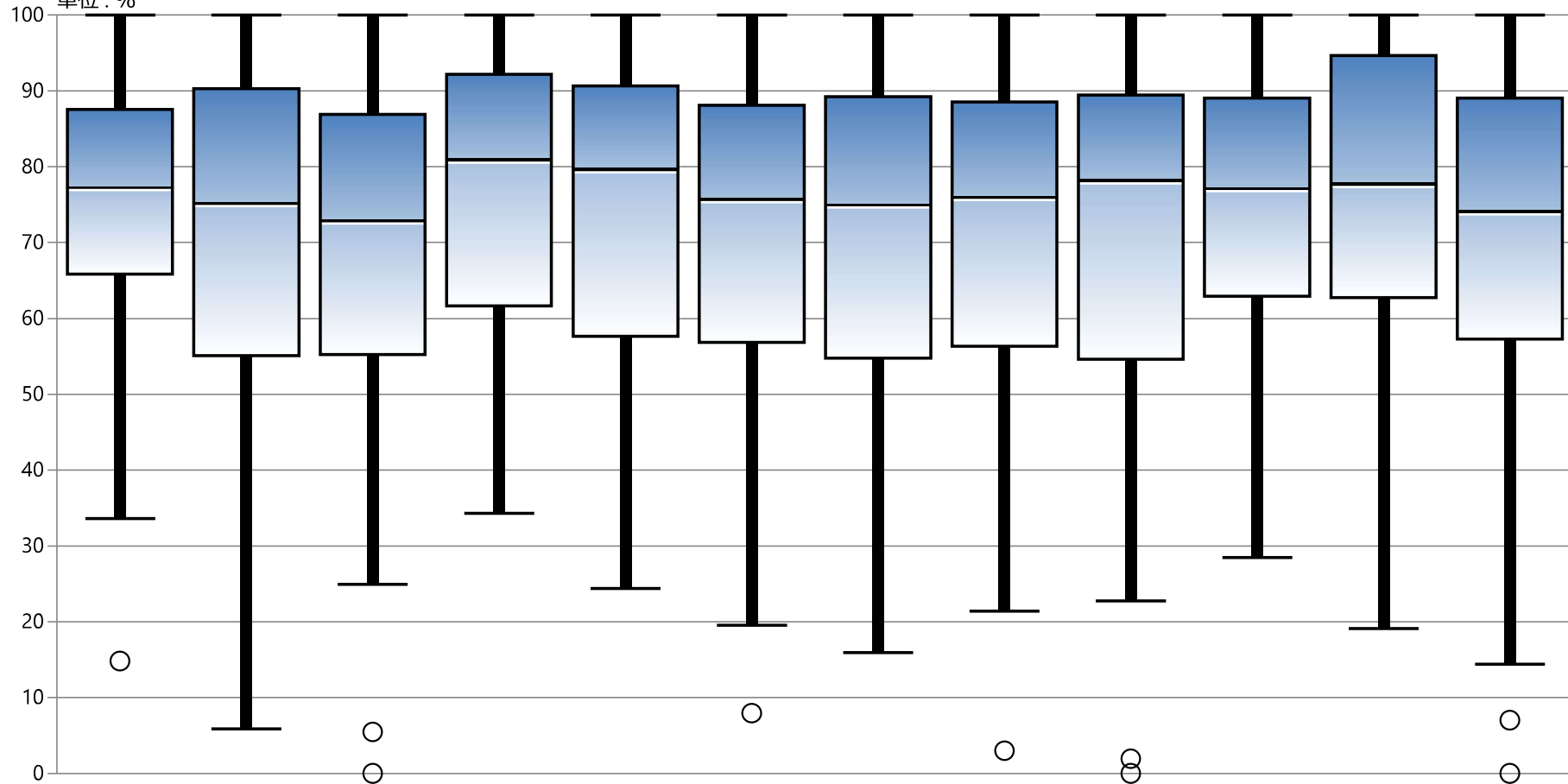
指標22(厚)分母 : 18歳以上の糖尿病・慢性腎臓病患者で、それらへの治療が主目的ではない入院患者の食事回数
 指標22(厚)分子 : 特別食加算の算定回数
 単位 : %



* 外れ値を除く	2022年 年間 通算	2023年 年間 通算
最大値*	100.00	100.00
75%値	87.67	89.16
中央値	76.14	74.48
25%値	59.81	59.90
最小値*	24.63	31.26

指標22(厚)：糖尿病・慢性腎臓病患者への栄養管理実施率

指標22(厚)分母：18歳以上の糖尿病・慢性腎臓病患者で、それらへの治療が主目的ではない入院患者の食事回数
 指標22(厚)分子：特別食加算の算定回数
 単位：%



* 外れ値を除く	1月	2月	3月	4月	5月	6月	7月	8月	9月	10月	11月	12月
最大値*	100.00	100.00	100.00	100.00	100.00	100.00	100.00	100.00	100.00	100.00	100.00	100.00
75%値	87.58	90.30	86.90	92.18	90.68	88.11	89.23	88.57	89.47	89.08	94.65	89.05
中央値	77.38	75.25	72.98	81.02	79.72	75.80	75.08	76.08	78.27	77.23	77.79	74.19
25%値	65.80	55.11	55.23	61.63	57.65	56.85	54.76	56.34	54.62	62.91	62.73	57.30
最小値*	33.58	5.84	24.90	34.29	24.34	19.49	15.91	21.37	22.70	28.42	19.06	14.41