

指標の意義

- A) 薬剤師の薬学的管理指導は、医療改善につながる。
B) 服薬指導により薬物療法に対する安全性や有用性を患者が認識すれば、アドヒアランスの向上(患者が積極的に治療方針の決定に参加し、その決定にそって治療を受けること)に繋がると期待される。

指標の計算式、分母・分子の解釈

期間	各指標の計算式と分母・分子の項目名	分母・分子の解釈
分子	分母のうち薬剤管理指導を受けた患者数	
分母	A) 入院患者数 B) 特に安全管理が必要な医薬品として、別表に定める医薬品のいずれかが投薬又は注射されている患者数	
収集期間	1ヶ月毎	
調整方法		

2022年間数値報告

A	最小値0	25%値28.2	中央値61.3	75%値74.1	最大値93.8	回答病院	59施設
B	最小値0	25%値19.5	中央値56.7	75%値76.2	最大値96.1	回答病院	62施設

考察・分析

A	最小値0	25%値28.18	中央値59.95	75%値73.33	最大値94.81	回答病院	56 (昨年59施設)
B	最小値0	25%値29.86	中央値55.95	75%値77.39	最大値95.66	回答病院	58 (昨年62施設)

入院中に1回以上薬剤管理指導を行った割合を示すものです。

A薬剤管理指導率は、昨年とほぼ変わりありません。

B安全管理が必要な医薬品(以下ハイリスク薬)に対する薬剤管理指導率は、前年に比べて25%値が9ポイント増加し、中央値が1ポイント減少しました。ハイリスク薬使用患者は状態が悪く、服薬指導が可能な状態ではない可能性もありますが、より薬剤師の関与が求められます。

ABの実施率は昨年と変わりませんでした。適正な薬物療法を行うためには薬剤師の服薬指導は重要です。どの医療機関も薬剤師体制が厳しい中での奮闘ぶりが伺われます。

最近では保険薬局や転院前の病院からの「薬剤管理情報」の提供や退院時に保険薬局や施設への「退院時薬剤情報」の提供などの連携が進んだことで、薬剤師の介入意識が高まってきています。

薬剤管理指導を行うには必要な患者のスクリーニングや重点化、効率的に介入する工夫が大切です。さらには服薬指導の実施回数を増やすことにより、薬物療法の向上や医療事故防止に寄与できます。

薬剤管理指導の算定が認められていない病棟でも薬剤師の関わりは非常に重要なものとなっています。質の向上や安全管理に寄与するために何らかをインセンティブを付与する制度を国に求めていくことも必要です。

改善・運用事例など

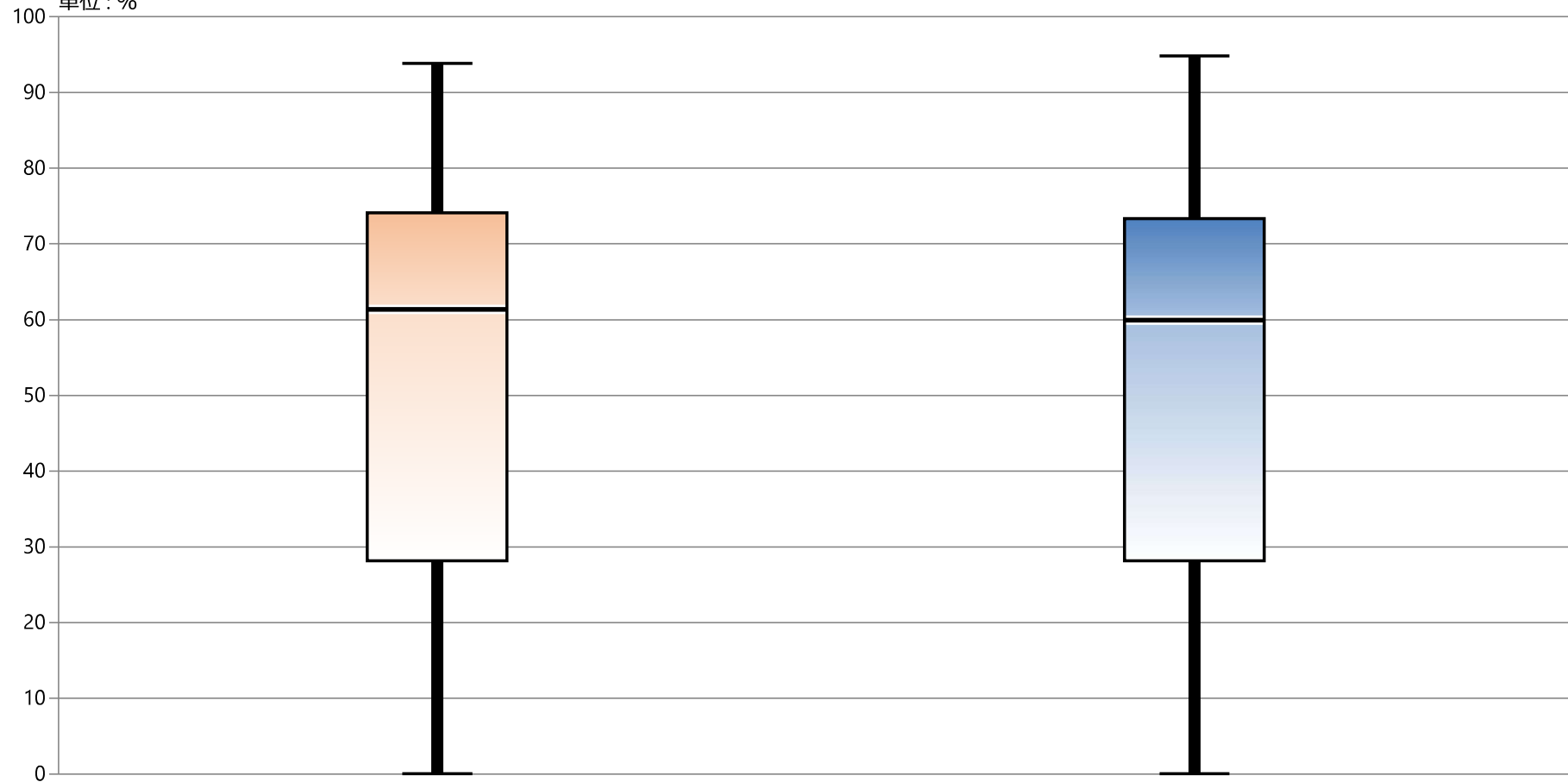
21A: 薬剤管理指導実施率

指標21A(厚)分母: 入院患者数
 指標21A(厚)分子: 分母のうち薬剤管理指導を受けた患者数
 指標21A(厚): 薬剤管理指導実施率

	指標21A(厚)分母		指標21A(厚)分子		指標21A(厚)	
	人	人	人	人	%	%
	2022年 年間 合計値	2023年 年間 合計値	2022年 年間 合計値	2023年 年間 合計値	2022年 年間 通算	2023年 年間 通算
勤医協中央病院	8259	8538	4593	4827	55.61	56.54
勤医協札幌病院	1350	1347	181	132	13.41	9.80
古小牧病院	—	—	—	—	—	—
一条通病院	671	599	67	52	9.99	8.68
函館棲北病院	—	—	—	—	—	—
釧路協立病院	153	172	0	0	0.00	0.00
健生病院	5364	5302	3070	2328	57.23	43.91
あおもり協立病院	1864	2114	1192	1487	63.95	70.34
川久保病院	520	550	79	66	15.19	12.00
坂総合病院	5998	6244	3707	2003	61.80	32.08
長町病院	333	428	109	118	32.73	27.57
泉病院	612	486	386	297	63.07	61.11
中通総合病院	6659	6259	1795	2779	26.96	44.40
本間病院	911	918	24	38	2.63	4.14
鶴岡協立病院	888	1226	39	32	4.39	2.61
鶴岡協立リハビリテーション病院	—	—	—	—	—	—
至誠堂総合病院	NA	NA	NA	NA	NA	NA
医療生協わたり病院	1347	1488	733	855	54.42	57.46
前橋協立病院	1018	670	635	479	62.38	71.49
利根中央病院	5064	5231	3818	4166	75.39	79.64
北毛病院	NA	NA	NA	NA	NA	NA
埼玉協同病院	6457	6569	5810	6160	89.98	93.77
埼玉西協同病院	938	1091	571	663	60.87	60.77
熊谷生協病院	—	—	—	—	—	—
秩父生協病院	NA	NA	NA	NA	NA	NA
千葉健生病院	NA	NA	NA	NA	NA	NA
船橋二和病院	2928	3004	1993	2114	68.07	70.37
柳原病院	NA	NA	NA	NA	NA	NA
みさと健和病院	3630	3941	2377	2758	65.48	69.98
小豆沢病院	627	127	439	22	70.02	17.32
東京健生病院	NA	NA	NA	NA	NA	NA
大泉生協病院	NA	NA	NA	NA	NA	NA
大田病院	2091	543	1635	402	78.19	74.03
中野共立病院	NA	NA	NA	NA	NA	NA
立川相互病院	5854	6752	3670	4690	62.69	69.46
王子生協病院	811	799	127	160	15.66	20.03
川崎協同病院	1911	1922	610	663	31.92	34.50
汐田総合病院	2258	1853	645	672	28.57	36.27
下越病院	3553	3410	3333	3208	93.81	94.08
富士協立病院	NA	NA	NA	NA	NA	NA
城北病院	2044	1977	1506	1408	73.68	71.22
甲府共立病院	3784	3532	642	566	16.97	16.02
巨摩共立病院	—	—	—	—	—	—
石和共立病院	NA	NA	NA	NA	NA	NA
長野中央病院	5168	5022	3935	3671	76.14	73.10
健和会病院	967	1450	502	771	51.91	53.17
諏訪共立病院	681	648	121	76	17.77	11.73
松本協立病院	3216	3198	2662	2681	82.77	83.83
塩尻協立病院	NA	NA	NA	NA	NA	NA
上伊那生協病院	NA	NA	NA	NA	NA	NA
みどり病院	490	554	419	465	85.51	83.94
三島共立病院	NA	NA	NA	NA	NA	NA
協立総合病院	—	—	—	—	—	—
北病院	298	327	110	87	36.91	26.61
名南病院	NA	NA	NA	NA	NA	NA
名南ふれあい病院	—	—	—	—	—	—
津生協病院	NA	NA	NA	NA	NA	NA
京都民医連あすか病院	NA	NA	NA	NA	NA	NA
京都民医連中央病院	6702	7024	4936	5473	73.65	77.92
京都協立病院	NA	NA	NA	NA	NA	NA
西淀病院	2589	2643	1260	1594	48.67	60.31
耳原総合病院	8391	8524	6112	6162	72.84	72.29
東大阪生協病院	458	NA	382	NA	83.41	NA
コープおおさか病院	NA	NA	NA	NA	NA	NA
東神戸病院	780	670	434	468	55.64	69.85
尼崎医療生協病院	1428	1810	1298	1716	90.90	94.81
おかたに病院	—	—	—	—	—	—
土庫病院	NA	NA	NA	NA	NA	NA
和歌山生協病院	1427	1509	1123	1200	78.70	79.52
鳥取生協病院	1660	1255	255	194	15.36	15.46
総合病院松江生協病院	3030	2813	2356	2347	77.76	83.43
出雲市民病院	NA	NA	NA	NA	NA	NA
総合病院水島協同病院	3677	3026	2580	2155	70.17	71.22
玉島協同病院	587	606	228	343	38.84	56.60
総合病院岡山協立病院	2991	3137	2040	1924	68.20	61.33
福島生協病院	—	—	—	—	—	—
広島共立病院	2684	2626	2025	2224	75.45	84.69
宇部協立病院	1128	1072	1054	986	93.44	91.98
徳島健生病院	—	—	—	—	—	—
高松平和病院	NA	NA	NA	NA	NA	NA
愛媛生協病院	1063	1124	316	427	29.73	37.99
高知生協病院	NA	NA	NA	NA	NA	NA
健和会大手町病院	7414	7751	873	2200	11.78	28.38
千鳥橋病院	4288	4299	3017	2361	70.36	54.92
米の山病院	2417	2367	1950	2046	80.68	86.44
みさき病院	—	—	—	—	—	—
上戸町病院	818	716	424	421	51.83	58.80
くわみず病院	974	1103	83	74	8.52	6.71
大分健生病院	NA	NA	NA	NA	NA	NA
宮崎生協病院	—	—	—	—	—	—
鹿児島生協病院	3876	3905	3092	3356	79.77	85.94
国分生協病院	—	—	—	—	—	—
沖縄協同病院	5935	6605	3799	3936	64.01	59.59
中部協同病院	—	—	—	—	—	—
とよみ生協病院	NA	NA	NA	NA	NA	NA
最大値(外れ値を除く)	7414.00	8538.00	4936.00	4827.00	93.81	94.81
75%値	3703.75	3914.00	2427.75	2350.50	74.11	73.33
中央値	1762.00	1887.50	803.00	1093.00	61.34	59.95
25%値	803.25	778.25	248.25	331.50	28.16	28.18
最小値(外れ値を除く)	75.00	127.00	0.00	0.00	0.00	0.00

指標21A(厚) : 薬剤管理指導実施率

指標21A(厚)分母 : 入院患者数
指標21A(厚)分子 : 分母のうち薬剤管理指導を受けた患者数
単位 : %



* 外れ値を除く

2022年 年間 通算

2023年 年間 通算

最大値*
75%値
中央値
25%値
最小値*

93.81
74.11
61.34
28.16
0.00

94.81
73.33
59.95
28.18
0.00

21B：安全管理が必要な医薬品に対する服薬指導実施率

指標21B(厚)分母：特に安全管理が必要な医薬品として、別表に定める医薬品のいずれかが投薬又は注射されている患者数

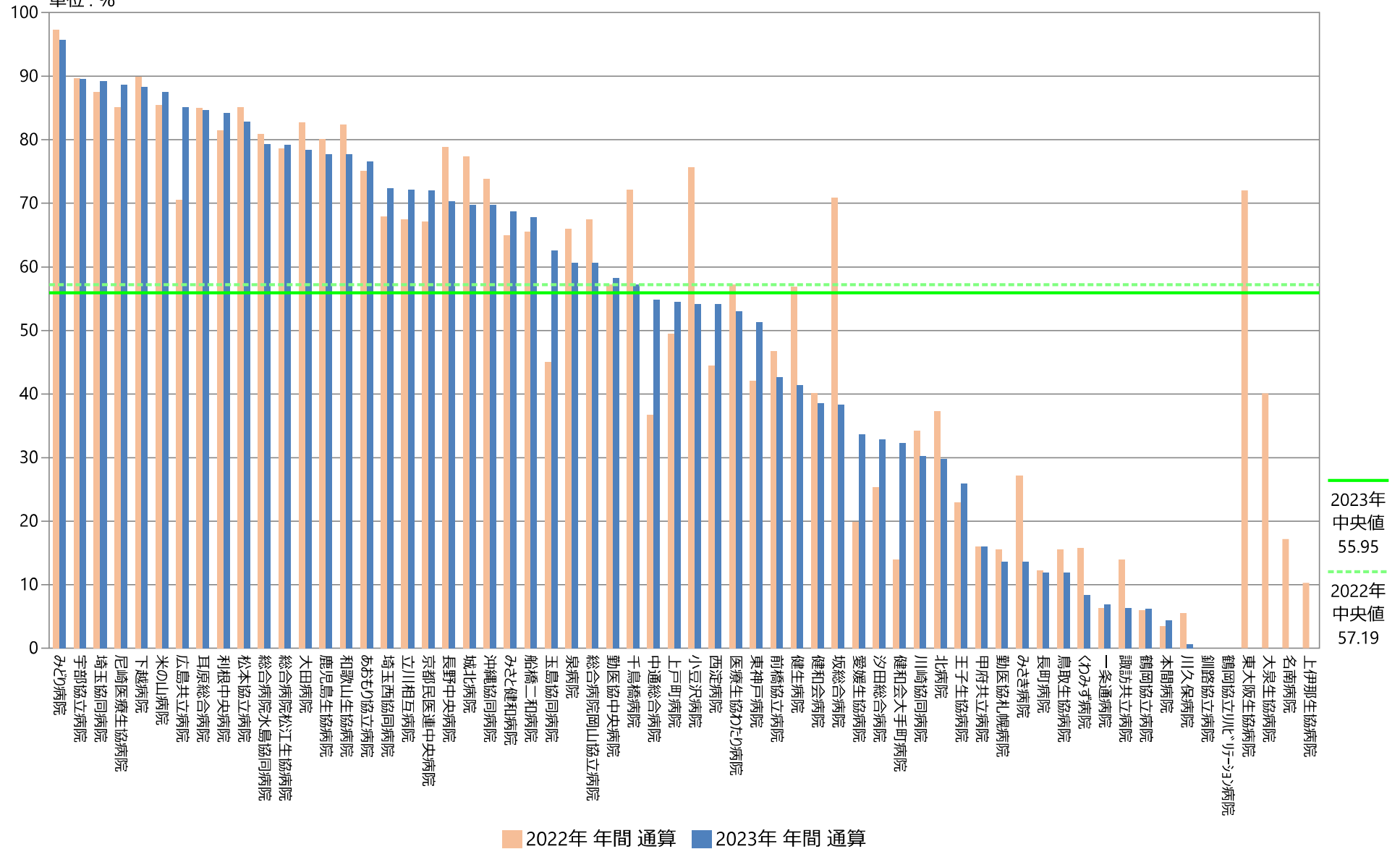
指標21B(厚)分子：分母のうち薬剤管理指導を受けた患者数

指標21B(厚)：安全管理が必要な医薬品に対する服薬指導実施率

	指標21B(厚)分母		指標21B(厚)分子		指標21B(厚)	
	人	人	人	人	%	%
	2022年 年間 合計値	2023年 年間 合計値	2022年 年間 合計値	2023年 年間 合計値	2022年 年間 通算	2023年 年間 通算
勤医協中央病院	6462	6791	3694	3952	57.16	58.19
勤医協札幌病院	561	579	87	79	15.51	13.64
古小牧病院	—	—	—	—	—	—
一条通病院	779	629	49	43	6.29	6.84
函館樓北病院	—	—	—	—	—	—
釧路協立病院	503	443	0	0	0.00	0.00
健生病院	3221	3132	1831	1296	56.85	41.38
あおもり協立病院	1287	1460	967	1118	75.14	76.58
川久保病院	541	611	30	4	5.55	0.65
坂総合病院	3715	3834	2632	1468	70.85	38.29
長町病院	639	577	78	69	12.21	11.96
泉病院	455	358	300	217	65.93	60.61
中通総合病院	3049	2986	1120	1635	36.73	54.76
本間病院	745	829	26	36	3.49	4.34
鶴岡協立病院	887	1007	53	62	5.98	6.16
鶴岡協立リハビリテーション病院	371	423	0	0	0.00	0.00
至誠堂総合病院	NA	NA	NA	NA	NA	NA
医療生協わたり病院	893	962	511	509	57.22	52.91
前橋協立病院	784	580	366	247	46.68	42.59
利根中央病院	2085	2321	1699	1953	81.49	84.14
北毛病院	NA	NA	NA	NA	NA	NA
埼玉協同病院	3663	3471	3205	3096	87.50	89.20
埼玉西協同病院	468	504	318	365	67.95	72.42
熊谷生協病院	—	—	—	—	—	—
秩父生協病院	NA	NA	NA	NA	NA	NA
千葉健生病院	NA	NA	NA	NA	NA	NA
船橋二和病院	1766	1865	1156	1265	65.46	67.83
柳原病院	NA	NA	NA	NA	NA	NA
みさと健和病院	2366	2765	1536	1900	64.92	68.72
小豆沢病院	911	909	689	492	75.63	54.13
東京健生病院	NA	NA	NA	NA	NA	NA
大泉生協病院	NA	NA	NA	NA	NA	NA
大田病院	1335	356	1104	279	82.70	78.37
中野共立病院	NA	NA	NA	NA	NA	NA
立川相互病院	3431	3920	2316	2829	67.50	72.17
王子生協病院	1068	1050	245	272	22.94	25.90
川崎協同病院	1422	1468	486	443	34.18	30.18
汐田総合病院	2154	1665	546	546	25.35	32.79
下越病院	2666	2720	2396	2402	89.87	88.31
富士協立病院	NA	NA	NA	NA	NA	NA
城北病院	1660	1705	1284	1190	77.35	69.79
甲府共立病院	2602	2545	417	408	16.03	16.03
巨摩共立病院	—	—	—	—	—	—
石和共立病院	NA	NA	NA	NA	NA	NA
長野中央病院	3881	3870	3059	2721	78.82	70.31
健和会病院	1220	1560	490	601	40.16	38.53
諏訪共立病院	557	494	78	31	14.00	6.28
松本協立病院	2373	2490	2019	2063	85.08	82.85
塩尻協立病院	NA	NA	NA	NA	NA	NA
上伊那生協病院	NA	NA	NA	NA	NA	NA
みどり病院	441	461	429	441	97.28	95.66
三島共立病院	NA	NA	NA	NA	NA	NA
協立総合病院	—	—	—	—	—	—
北病院	295	289	110	86	37.29	29.76
名南病院	NA	NA	NA	NA	NA	NA
名南ふれあい病院	—	—	—	—	—	—
津生協病院	NA	NA	NA	NA	NA	NA
京都民医連あすかい病院	NA	NA	NA	NA	NA	NA
京都民医連中央病院	4468	4873	3000	3507	67.14	71.97
京都協立病院	NA	NA	NA	NA	NA	NA
西淀病院	1708	1777	760	961	44.50	54.08
耳原総合病院	4641	4843	3941	4097	84.92	84.60
東大阪生協病院	275	NA	198	NA	72.00	NA
コープおおさか病院	NA	NA	NA	NA	NA	NA
東神戸病院	625	707	263	362	42.08	51.20
尼崎医療生協病院	1339	1670	1139	1480	85.06	88.62
おかたに病院	—	—	—	—	—	—
土庫病院	NA	NA	NA	NA	NA	NA
和歌山生協病院	942	1061	776	824	82.38	77.66
鳥取生協病院	1589	1530	248	181	15.61	11.83
総合病院松江生協病院	1906	1845	1499	1462	78.65	79.24
出雲市民病院	NA	NA	NA	NA	NA	NA
総合病院水島協同病院	1820	1712	1472	1357	80.88	79.26
玉島協同病院	355	406	160	254	45.07	62.56
総合病院岡山協立病院	2403	2539	1621	1539	67.46	60.61
福島生協病院	—	—	—	—	—	—
広島共立病院	2019	1957	1424	1664	70.53	85.03
宇部協立病院	800	822	717	736	89.63	89.54
徳島健生病院	—	—	—	—	—	—
高松平和病院	NA	NA	NA	NA	NA	NA
愛媛生協病院	756	771	150	259	19.84	33.59
高知生協病院	NA	NA	NA	NA	NA	NA
健和会大手町病院	4443	4783	618	1542	13.91	32.24
千鳥橋病院	3084	3036	2223	1735	72.08	57.15
米の山病院	1715	1726	1466	1509	85.48	87.43
みさき病院	59	155	16	21	27.12	13.55
上戸町病院	750	666	371	363	49.47	54.50
くわみず病院	577	572	91	48	15.77	8.39
大分健生病院	NA	NA	NA	NA	NA	NA
宮崎生協病院	—	—	—	—	—	—
鹿児島生協病院	2484	3011	1989	2339	80.07	77.68
国分生協病院	—	—	—	—	—	—
沖縄協同病院	3245	3597	2396	2510	73.84	69.78
中部協同病院	—	—	—	—	—	—
とよみ生協病院	NA	NA	NA	NA	NA	NA
最大値(外れ値を除く)	4641.00	4873.00	3205.00	3507.00	97.28	95.66
75%値	2395.50	2676.25	1526.75	1611.75	76.92	77.39
中央値	1311.00	1545.00	582.00	668.50	57.19	55.95
25%値	589.00	615.50	152.50	248.75	20.62	29.86
最小値(外れ値を除く)	59.00	155.00	0.00	0.00	0.00	0.00

指標21B(厚)：安全管理が必要な医薬品に対する服薬指導実施率

指標21B(厚)分母：特に安全管理が必要な医薬品として、別表に定める医薬品のいずれかが投薬又は注射されている患者数
 指標21B(厚)分子：分母のうち薬剤管理指導を受けた患者数
 単位：%

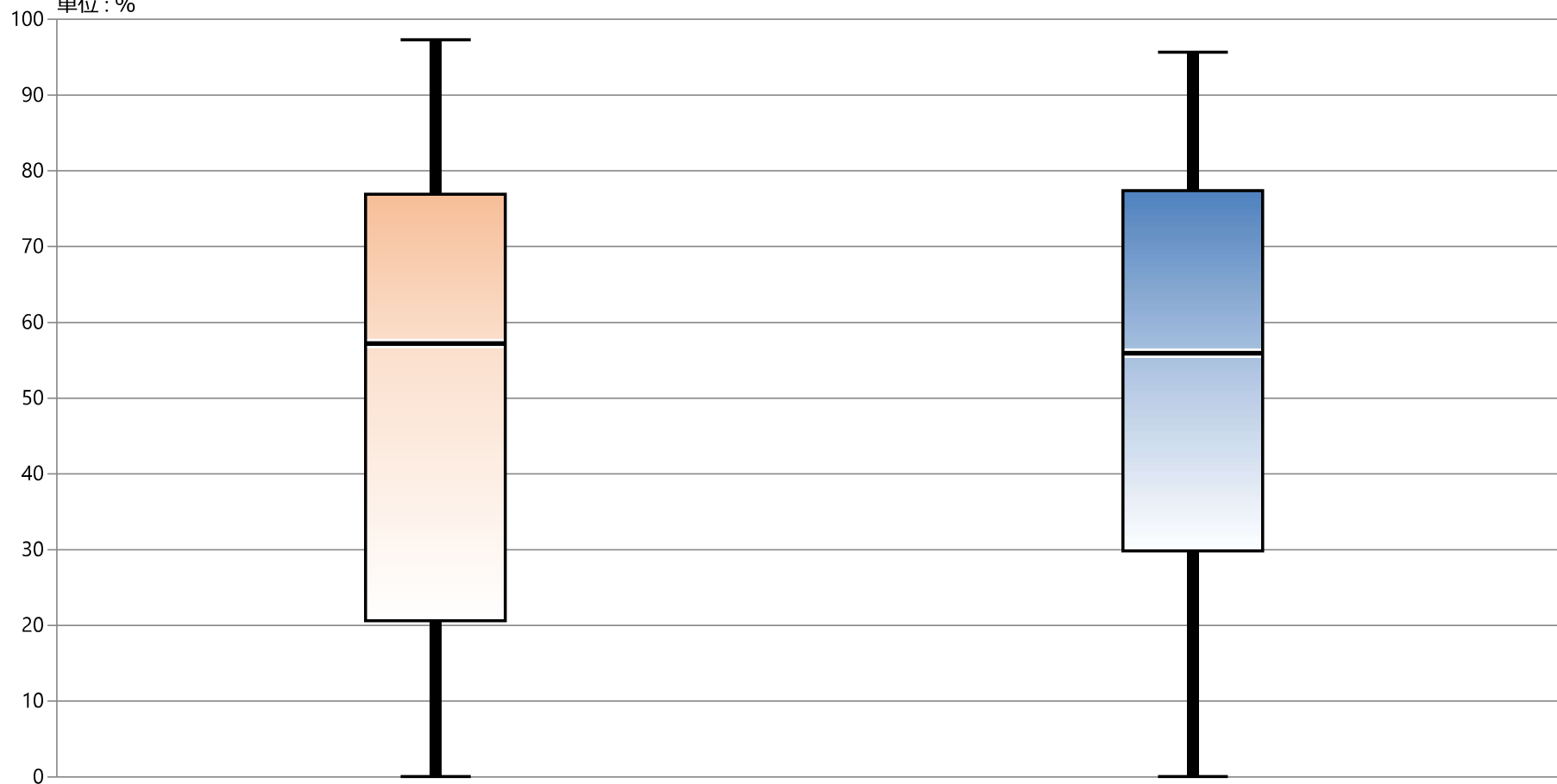


指標21B(厚) : 安全管理が必要な医薬品に対する服薬指導実施率

指標21B(厚)分母：特に安全管理が必要な医薬品として、別表に定める医薬品のいずれかが投薬又は注射されている患者数

指標21B(厚)分子：分母のうち薬剤管理指導を受けた患者数

単位：%



* 外れ値を除く

2022年 年間 通算

2023年 年間 通算

最大値*

97.28

95.66

75%値

76.92

77.39

中央値

57.19

55.95

25%値

20.62

29.86

最小値*

0.00

0.00

