

指標の意義

血液培養は1セットのみの場合の偽陽性による過剰治療を防ぐため、2セット以上行うことが推奨されている。

指標の計算式、分母・分子の解釈

期間	各指標の計算式と分母・分子の項目名	分母・分子の解釈
分子	a. 分母のうち投与開始初日に血液培養検査を実施した数 b. 血液培養オーダーが1日に2件以上ある日数(人日)	
分母	a. 広域抗菌薬投与を開始した入院患者数 b. 血液培養オーダー日数(人日)	※抗MRSA薬、カルバペネム、ニューキノロン
収集期間	1ヶ月毎	
調整方法		

2023年間数値報告

A 最小値 0.00 25%値 23.39 中央値 32.41 75%値 42.40 最大値 64.52
B 最小値 78.57 25%値 83.22 中央値 90.70 75%値 95.49 最大値 100.00
回答病院 A 58施設 B 56施設

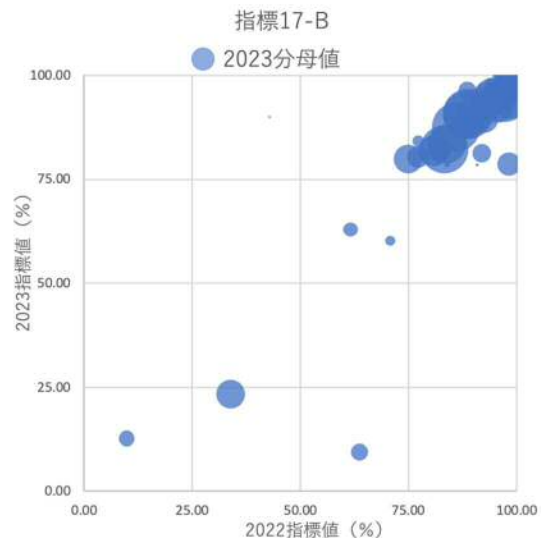
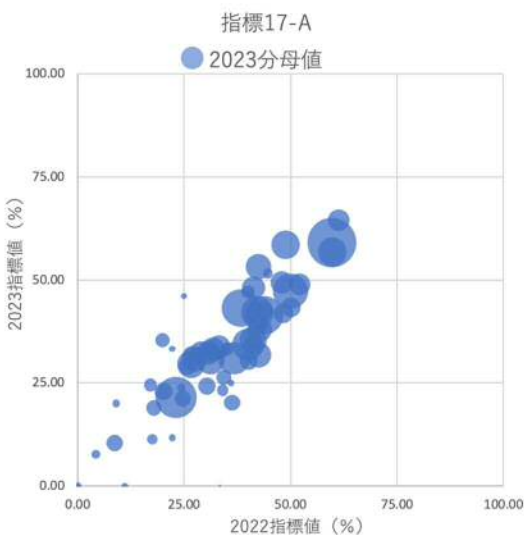
考察・分析

17A

広域抗菌薬開始(変更)時に起因菌が判明していない場合に血液培養を採取することは有意義ですが、判明している場合は持続菌血症を想定しなければ必ずしも必要ではありません。従って、開始時に広域抗菌薬が多用される傾向があれば指標値が上昇しますので他病院との比較においては考慮が必要です。経年的には大きな変化はみられません。

17B

血液培養の2セット採取は検出感度の向上と汚染による偽陽性の判別のために必須です。多くの施設で高い指標値が達成できています。2017年以降、中央値は年々上昇していましたが、2023年は前年比-1.85と下がりました。前年に高い指標値を報告していた複数施設からの提出がなかった影響とみられます。



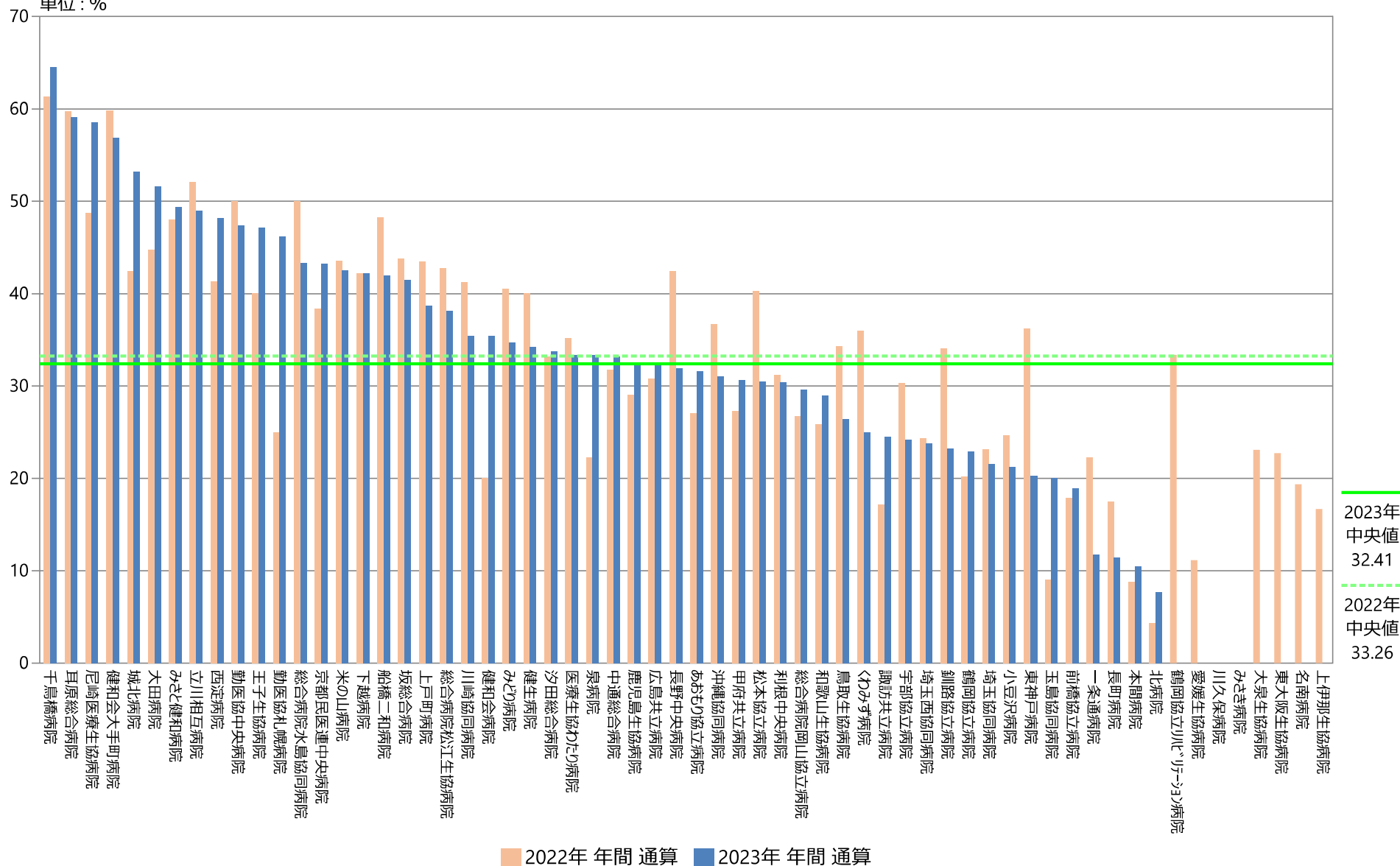
17A：広域抗菌薬使用時の血液培養実施率

指標17A(厚)分母：広域抗菌薬投与を開始した入院患者数
 指標17A(厚)分子：分母のうち投与開始初日に血液培養検査を実施した数
 指標17A(厚)：広域抗菌薬使用時の血液培養実施率

	指標17A(厚)分母		指標17A(厚)分子		指標17A(厚)	
	2022年 年間 合計値	2023年 年間 合計値	2022年 年間 合計値	2023年 年間 合計値	2022年 年間 通算	2023年 年間 通算
勤医協中央病院	474	395	237	187	50.00	47.34
勤医協札幌病院	16	13	4	6	25.00	46.15
古小牧病院	—	—	—	—	—	—
一条通病院	36	17	8	2	22.22	11.76
函館樓北病院	—	—	—	—	—	—
釧路協立病院	44	43	15	10	34.09	23.26
健生病院	320	327	128	112	40.00	34.25
あおもり協立病院	144	133	39	42	27.08	31.58
川久保病院	2	4	0	0	0.00	0.00
坂総合病院	459	461	201	191	43.79	41.43
長町病院	40	35	7	4	17.50	11.43
泉病院	27	12	6	4	22.22	33.33
中通総合病院	170	178	54	59	31.76	33.15
本間病院	91	86	8	9	8.79	10.47
鶴岡協立病院	94	96	19	22	20.21	22.92
鶴岡協立リハビリテーション病院	3	2	1	0	33.33	0.00
至誠堂総合病院	NA	NA	NA	NA	NA	NA
医療生協わたり病院	74	54	26	18	35.14	33.33
前橋協立病院	84	74	15	14	17.86	18.92
利根中央病院	250	240	78	73	31.20	30.42
北毛病院	NA	NA	NA	NA	NA	NA
埼玉協同病院	509	539	118	116	23.18	21.52
埼玉西協同病院	37	21	9	5	24.32	23.81
熊谷生協病院	—	—	—	—	—	—
秩父生協病院	NA	NA	NA	NA	NA	NA
千葉健生病院	NA	NA	NA	NA	NA	NA
船橋二和病院	116	124	56	52	48.28	41.94
柳原病院	NA	NA	NA	NA	NA	NA
みさと健和病院	148	158	71	78	47.97	49.37
小豆沢病院	77	80	19	17	24.68	21.25
東京健生病院	NA	NA	NA	NA	NA	NA
大泉生協病院	NA	NA	NA	NA	NA	NA
大田病院	152	31	68	16	44.74	51.61
中野共立病院	NA	NA	NA	NA	NA	NA
立川相互病院	142	151	74	74	52.11	49.01
王子生協病院	30	53	12	25	40.00	47.17
川崎協同病院	228	237	94	84	41.23	35.44
汐田総合病院	226	181	75	61	33.19	33.70
下越病院	415	325	175	137	42.17	42.15
富山協立病院	NA	NA	NA	NA	NA	NA
城北病院	191	203	81	108	42.41	53.20
甲府共立病院	205	196	56	60	27.32	30.61
巨摩共立病院	—	—	—	—	—	—
石和共立病院	NA	NA	NA	NA	NA	NA
長野中央病院	271	207	115	66	42.44	31.88
健和会病院	25	65	5	23	20.00	35.38
諏訪共立病院	70	53	12	13	17.14	24.53
松本協立病院	87	105	35	32	40.23	30.48
塩尻協立病院	NA	NA	NA	NA	NA	NA
上伊那生協病院	NA	NA	NA	NA	NA	NA
みどり病院	74	49	30	17	40.54	34.69
三島共立病院	NA	NA	NA	NA	NA	NA
協立総合病院	—	—	—	—	—	—
北病院	23	26	1	2	4.35	7.69
名南病院	NA	NA	NA	NA	NA	NA
名南ふれあい病院	—	—	—	—	—	—
津生協病院	NA	NA	NA	NA	NA	NA
京都民医連あすかい病院	NA	NA	NA	NA	NA	NA
京都民医連中央病院	441	456	169	197	38.32	43.20
京都協立病院	NA	NA	NA	NA	NA	NA
西淀病院	201	164	83	79	41.29	48.17
耳原総合病院	750	765	448	452	59.73	59.08
東大阪生協病院	22	NA	5	NA	22.73	NA
コープおおさか病院	NA	NA	NA	NA	NA	NA
東神戸病院	69	84	25	17	36.23	20.24
尼崎医療生協病院	205	258	100	151	48.78	58.53
おかたに病院	—	—	—	—	—	—
土庫病院	NA	NA	NA	NA	NA	NA
和歌山生協病院	116	100	30	29	25.86	29.00
鳥取生協病院	70	72	24	19	34.29	26.39
総合病院松江生協病院	206	202	88	77	42.72	38.12
出雲市民病院	NA	NA	NA	NA	NA	NA
総合病院水島協同病院	150	120	75	52	50.00	43.33
玉島協同病院	22	20	2	4	9.09	20.00
総合病院岡山協立病院	247	243	66	72	26.72	29.63
福島生協病院	—	—	—	—	—	—
広島共立病院	182	173	56	56	30.77	32.37
宇部協立病院	99	95	30	23	30.30	24.21
徳島健生病院	—	—	—	—	—	—
高松平和病院	NA	NA	NA	NA	NA	NA
愛媛生協病院	9	13	1	0	11.11	0.00
高知生協病院	NA	NA	NA	NA	NA	NA
健和会大手町病院	316	257	189	146	59.81	56.81
千鳥橋病院	199	155	122	100	61.31	64.52
米の山病院	124	113	54	48	43.55	42.48
みさき病院	23	18	0	0	0.00	0.00
上戸町病院	23	31	10	12	43.48	38.71
くわみず病院	25	16	9	4	36.00	25.00
大分健生病院	NA	NA	NA	NA	NA	NA
宮崎生協病院	—	—	—	—	—	—
鹿児島生協病院	148	151	43	49	29.05	32.45
国分生協病院	—	—	—	—	—	—
沖縄協同病院	354	322	130	100	36.72	31.06
中部協同病院	—	—	—	—	—	—
とよみ生協病院	NA	NA	NA	NA	NA	NA
最大値(外れ値を除く)	459.00	395.00	175.00	151.00	61.31	64.52
75%値	205.00	202.75	80.25	77.75	42.35	42.40
中央値	107.50	109.00	32.50	37.00	33.26	32.41
25%値	32.25	44.50	8.25	12.25	22.81	23.39
最小値(外れ値を除く)	2.00	2.00	0.00	0.00	0.00	0.00

指標17A(厚)：広域抗菌薬使用時の血液培養実施率

指標17A(厚)分母：広域抗菌薬投与を開始した入院患者数
 指標17A(厚)分子：分母のうち投与開始初日に血液培養検査を実施した数
 単位：%

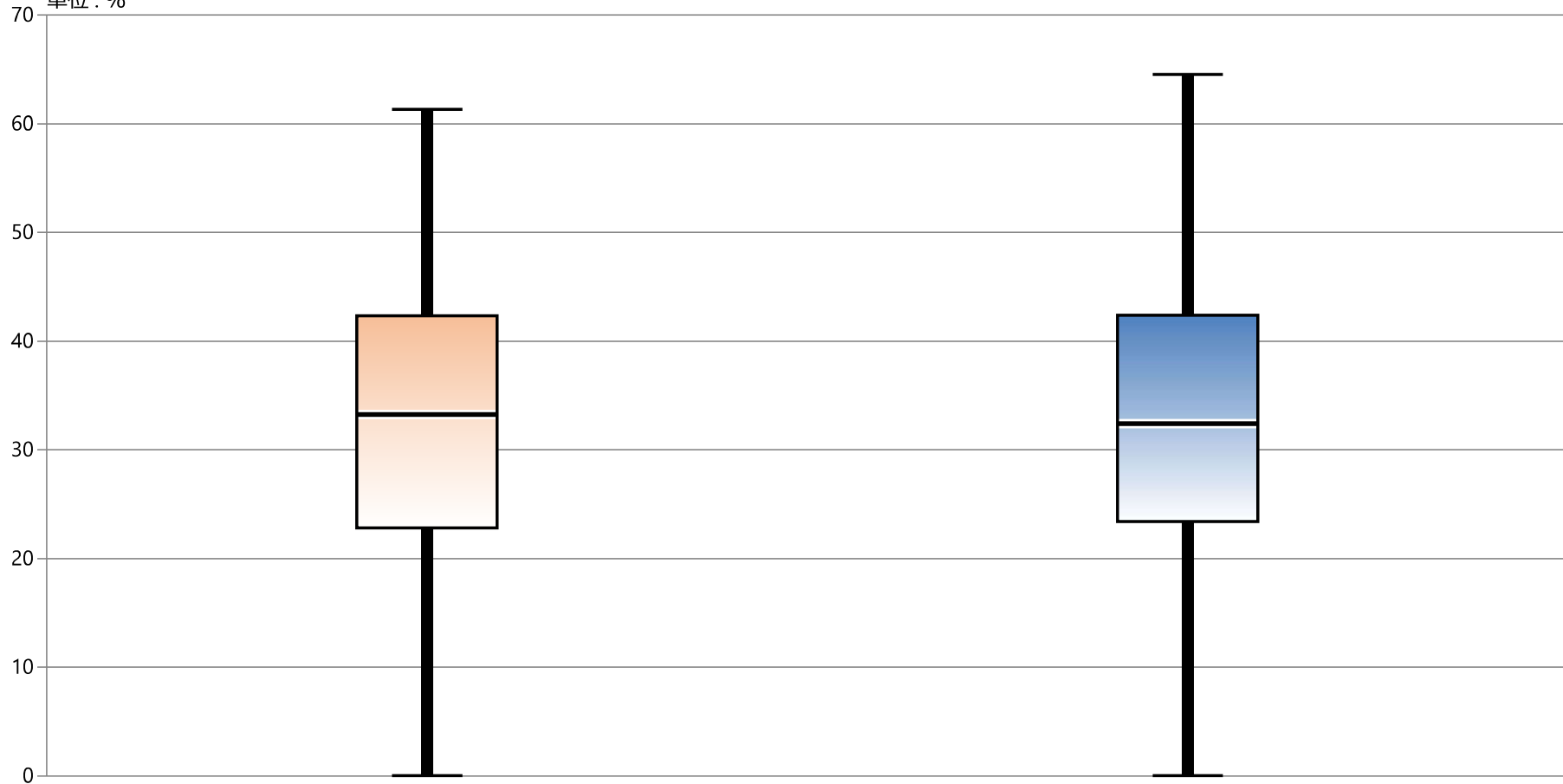


2023年
中央値
32.41

2022年
中央値
33.26

指標17A(厚) : 広域抗菌薬使用時の血液培養実施率

指標17A(厚)分母 : 広域抗菌薬投与を開始した入院患者数
指標17A(厚)分子 : 分母のうち投与開始初日に血液培養検査を実施した数
単位 : %



* 外れ値を除く

2022年 年間 通算

2023年 年間 通算

最大値*

61.31

64.52

75%値

42.35

42.40

中央値

33.26

32.41

25%値

22.81

23.39

最小値*

0.00

0.00

17B：血液培養実施時の2セット実施率

指標17B(厚)分母：血液培養オーダー日数

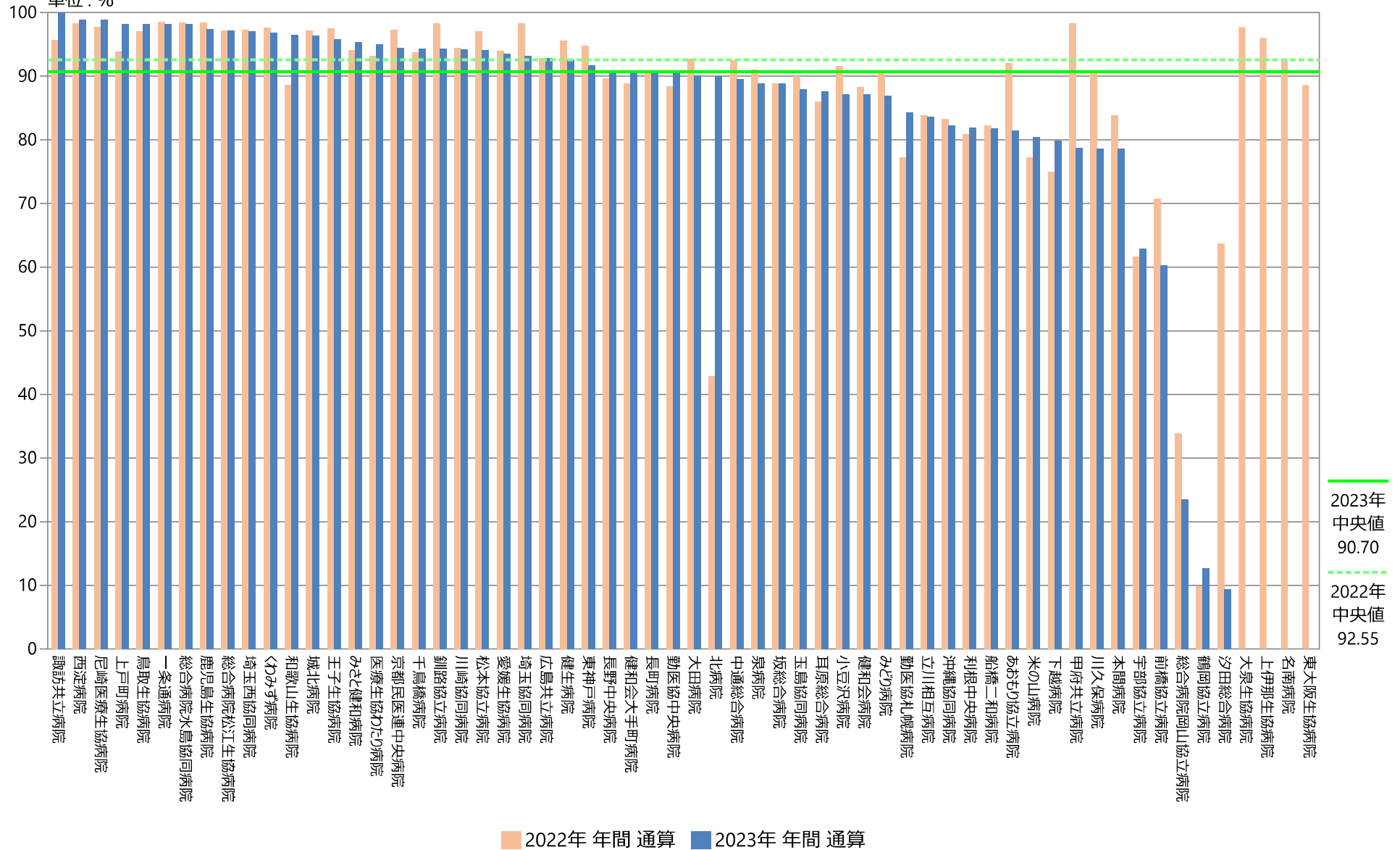
指標17B(厚)分子：血液培養オーダーが1日に2件以上ある日数

指標17B(厚)：血液培養実施時の2セット実施率

	指標17B(厚)分母		指標17B(厚)分子		指標17B(厚)	
	人・日		人・日		%	
	2022年 年間 合計値	2023年 年間 合計値	2022年 年間 合計値	2023年 年間 合計値	2022年 年間 通算	2023年 年間 通算
勤医協中央病院	3900	3545	3449	3212	88.44	90.61
勤医協札幌病院	202	204	156	172	77.23	84.31
古小牧病院	—	—	—	—	—	—
一条通病院	141	109	139	107	98.58	98.17
函館樓北病院	—	—	—	—	—	—
釧路協立病院	404	421	397	397	98.27	94.30
健生病院	1578	1675	1508	1552	95.56	92.66
あおもり協立病院	637	548	586	446	91.99	81.39
川久保病院	11	14	10	11	90.91	78.57
坂総合病院	1502	1624	1334	1443	88.81	88.85
長町病院	65	64	59	58	90.77	90.63
泉病院	56	36	51	32	91.07	88.89
中通総合病院	1102	1186	1019	1062	92.47	89.54
本間病院	31	42	26	33	83.87	78.57
鶴岡協立病院	345	377	34	48	9.86	12.73
鶴岡協立リハビリテーション病院	—	—	—	—	—	—
至誠堂総合病院	NA	NA	NA	NA	NA	NA
医療生協わたり病院	483	516	450	490	93.17	94.96
前橋協立病院	147	146	104	88	70.75	60.27
利根中央病院	1127	1500	911	1229	80.83	81.93
北毛病院	NA	NA	NA	NA	NA	NA
埼玉協同病院	1221	1434	1200	1336	98.28	93.17
埼玉西協同病院	183	166	178	161	97.27	96.99
熊谷生協病院	—	—	—	—	—	—
秩父生協病院	NA	NA	NA	NA	NA	NA
千葉健生病院	NA	NA	NA	NA	NA	NA
船橋二和病院	735	774	604	633	82.18	81.78
柳原病院	NA	NA	NA	NA	NA	NA
みさと健和病院	1309	1609	1232	1535	94.12	95.40
小豆沢病院	165	125	151	109	91.52	87.20
東京健生病院	NA	NA	NA	NA	NA	NA
大泉生協病院	NA	NA	NA	NA	NA	NA
大田病院	799	171	741	154	92.74	90.06
中野共立病院	NA	NA	NA	NA	NA	NA
立川相互病院	1666	2305	1397	1926	83.85	83.56
王子生協病院	323	425	315	407	97.52	95.76
川崎協同病院	815	918	770	865	94.48	94.23
汐田総合病院	523	445	333	42	63.67	9.44
下越病院	1323	1292	992	1032	74.98	79.88
富士協立病院	NA	NA	NA	NA	NA	NA
城北病院	1325	1185	1287	1142	97.13	96.37
甲府共立病院	813	836	799	658	98.28	78.71
巨摩共立病院	—	—	—	—	—	—
石和共立病院	NA	NA	NA	NA	NA	NA
長野中央病院	1471	1481	1319	1347	89.67	90.95
健和会病院	179	380	158	331	88.27	87.11
諏訪共立病院	69	58	66	58	95.65	100.00
松本協立病院	601	654	583	615	97.00	94.04
塩尻協立病院	NA	NA	NA	NA	NA	NA
上伊那生協病院	NA	NA	NA	NA	NA	NA
みどり病院	161	122	146	106	90.68	86.89
三島共立病院	NA	NA	NA	NA	NA	NA
協立総合病院	—	—	—	—	—	—
北病院	14	10	6	9	42.86	90.00
名南病院	NA	NA	NA	NA	NA	NA
名南ふれあい病院	—	—	—	—	—	—
津生協病院	NA	NA	NA	NA	NA	NA
京都民医連あすかい病院	NA	NA	NA	NA	NA	NA
京都民医連中央病院	2808	3215	2731	3035	97.26	94.40
京都協立病院	NA	NA	NA	NA	NA	NA
西淀病院	1897	1898	1866	1877	98.37	98.89
耳原総合病院	3565	3616	3067	3168	86.03	87.61
東大阪生協病院	70	NA	62	NA	88.57	NA
コープおおさか病院	NA	NA	NA	NA	NA	NA
東神戸病院	287	242	272	222	94.77	91.74
尼崎医療生協病院	722	897	706	887	97.78	98.89
おかたに病院	—	—	—	—	—	—
土庫病院	NA	NA	NA	NA	NA	NA
和歌山生協病院	420	509	372	491	88.57	96.46
鳥取生協病院	655	604	636	593	97.10	98.18
総合病院松江生協病院	911	1077	885	1047	97.15	97.21
出雲市民病院	NA	NA	NA	NA	NA	NA
総合病院水島協同病院	1106	975	1089	957	98.46	98.15
玉島協同病院	60	58	54	51	90.00	87.93
総合病院岡山協立病院	1038	1242	352	291	33.91	23.43
福島生協病院	—	—	—	—	—	—
広島共立病院	604	505	561	469	92.88	92.87
宇部協立病院	357	313	220	197	61.62	62.94
徳島健生病院	—	—	—	—	—	—
高松平和病院	NA	NA	NA	NA	NA	NA
愛媛生協病院	198	186	186	174	93.94	93.55
高知生協病院	NA	NA	NA	NA	NA	NA
健和会大手町病院	4103	4008	3643	3638	88.79	90.77
千鳥橋病院	1960	1870	1837	1765	93.72	94.39
米の山病院	724	748	559	601	77.21	80.35
みさき病院	—	—	—	—	—	—
上戸町病院	178	169	167	166	93.82	98.22
くわみず病院	299	351	292	340	97.66	96.87
大分健生病院	NA	NA	NA	NA	NA	NA
宮崎生協病院	—	—	—	—	—	—
鹿児島生協病院	1412	1536	1389	1496	98.37	97.40
国分生協病院	—	—	—	—	—	—
沖縄協同病院	3168	3576	2639	2940	83.30	82.21
中部協同病院	—	—	—	—	—	—
とよみ生協病院	NA	NA	NA	NA	NA	NA
最大値(外れ値を除く)	2808.00	3215.00	1866.00	1926.00	98.58	100.00
75%値	1243.00	1445.75	1116.75	1255.75	97.11	95.49
中央値	602.50	576.00	504.50	490.50	92.55	90.70
25%値	174.75	182.25	149.75	159.25	87.71	83.22
最小値(外れ値を除く)	11.00	10.00	6.00	9.00	74.98	78.57

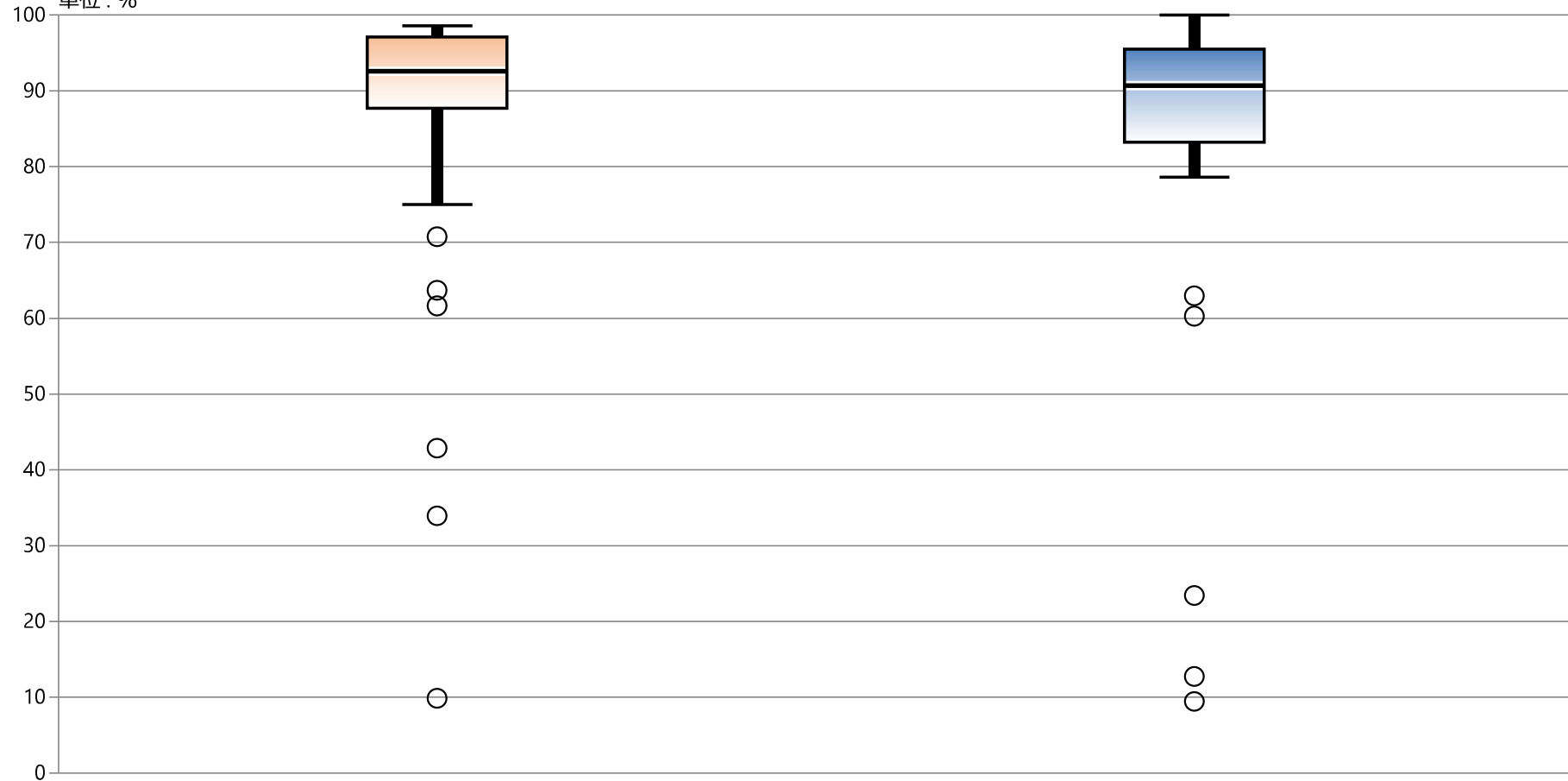
指標17B(厚)：血液培養実施時の2セット実施率

指標17B(厚)分母：血液培養オーダー日数
 指標17B(厚)分子：血液培養オーダーが1日に2件以上ある日数
 単位：%



指標17B(厚) : 血液培養実施時の2セット実施率

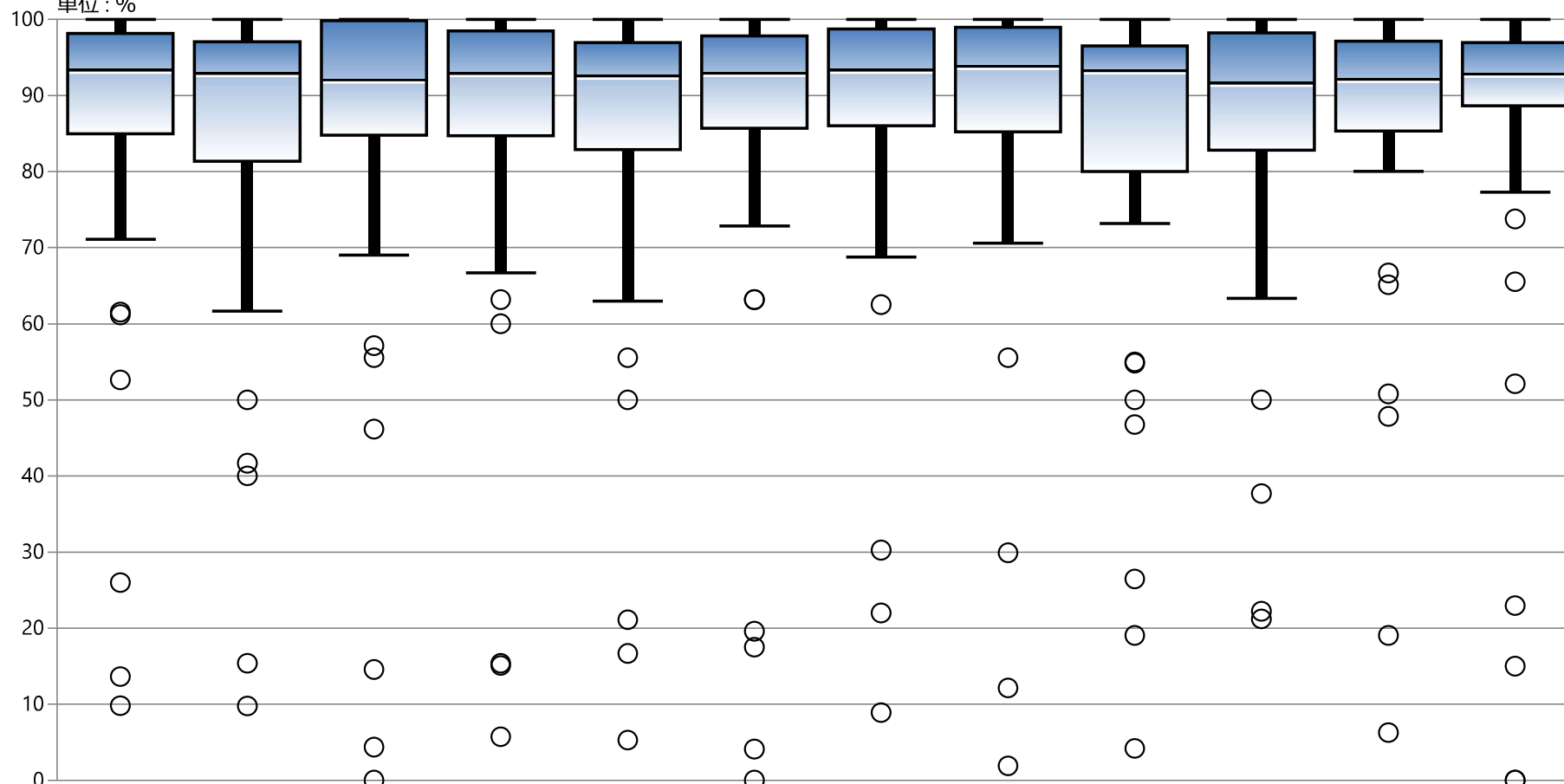
指標17B(厚)分母 : 血液培養オーダー日数
 指標17B(厚)分子 : 血液培養オーダーが1日に2件以上ある日数
 単位 : %



* 外れ値を除く	2022年 年間 通算	2023年 年間 通算
最大値*	98.58	100.00
75%値	97.11	95.49
中央値	92.55	90.70
25%値	87.71	83.22
最小値*	74.98	78.57

指標17B(厚) : 血液培養実施時の2セット実施率

指標17B(厚)分母：血液培養オーダー日数
 指標17B(厚)分子：血液培養オーダーが1日に2件以上ある日数
 単位：%



* 外れ値を除く	1月	2月	3月	4月	5月	6月	7月	8月	9月	10月	11月	12月
最大値*	100.00	100.00	100.00	100.00	100.00	100.00	100.00	100.00	100.00	100.00	100.00	100.00
75%値	98.16	97.06	99.82	98.47	96.93	97.83	98.73	98.95	96.52	98.22	97.13	96.94
中央値	93.44	92.99	92.16	93.02	92.69	93.06	93.43	93.94	93.36	91.72	92.24	92.92
25%値	84.96	81.37	84.80	84.71	82.89	85.71	86.02	85.24	80.00	82.84	85.35	88.68
最小値*	71.11	61.64	69.02	66.67	62.96	72.83	68.75	70.59	73.17	63.33	80.00	77.31