

指標の意義

・転倒・転落を予防し、外傷を軽減するための指標。特に、治療が必要な患者を把握していく。転倒・転落を予防し、発生時の損傷を軽減する。

指標の計算式、分母・分子の解釈

期間	各指標の計算式と分母・分子の項目名	分母・分子の解釈
分子	A) 報告のあった入院患者の転倒・転落件数 B) 入院中の患者に発生したインシデント・アクシデント影響度分類レベル3b以上の転倒・転落件数	・足の裏以外が地面に着いた時を転倒とする ・レベル5：死亡 レベル4：永続的（4a 軽度～中等度、4b 中等度～高度） レベル3：一過性（3a 中等度、3b 高度-濃厚な処置や治療を要した）
分母	入院患者延数（24 時在院患者+退院患者数の合計）	
収集期間	1ヶ月毎	
調整方法	%（パーミル、千分率）表示	

考察

A) 最小値=1.32 25%値=3.50 中央値=4.42 75%値=6.21 最大値=10.21
B) 最小値=0.00 25%値=0.04 中央値=1.10 75%値=0.17 最大値=0.31

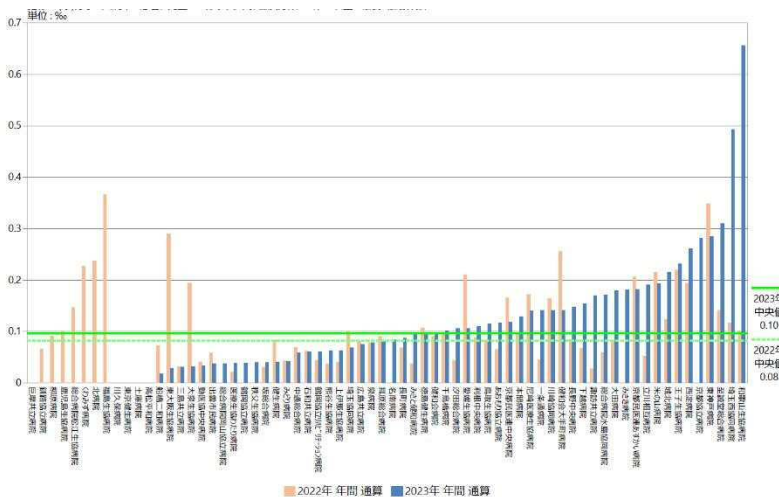
回答病院 61

A項目は、2022年と比べると全体的に高くなっていて、転倒転落の報告件数が増えたといえる。

B項目も、中央値が2022年より高くなっている。グラフにあるように、2022年と比較して大幅に高くなっている病院もある。

全体として、95病院の内、2年間とも計上出来ない病院が27病院、2022年に計上できていない病院が8病院あり、出来ない事情を確認していく必要がある。超急性期病棟の場合は転倒転落が起こりにくく、回復期病棟の場合は転倒転落が多く起こりやすい為、並べて比べる事は出来ない。しかし、重篤な転倒転落を防ぐ事が重要である。転倒転落を「起こりうる事」として、その要因を取り除くことが基本的な課題となる。報告のリスク評価を正しく行い、対策を講じた後に、その対策をスタッフに浸透させること、有害事象や重大事象を起こさせない工夫をすることが重要となる。環境整備により転倒転落を減らすことができるなら、整える価値がある。

指標 6B(厚) 入院患者での転倒転落によるインシデント影響度分類レベル3b以上の発生率



改善・運用事例など

・改善事例なし

6A：入院患者の転倒・転落発生率

指標6A分母：入院患者延べ数（24時在院患者＋退院患者数の合計）

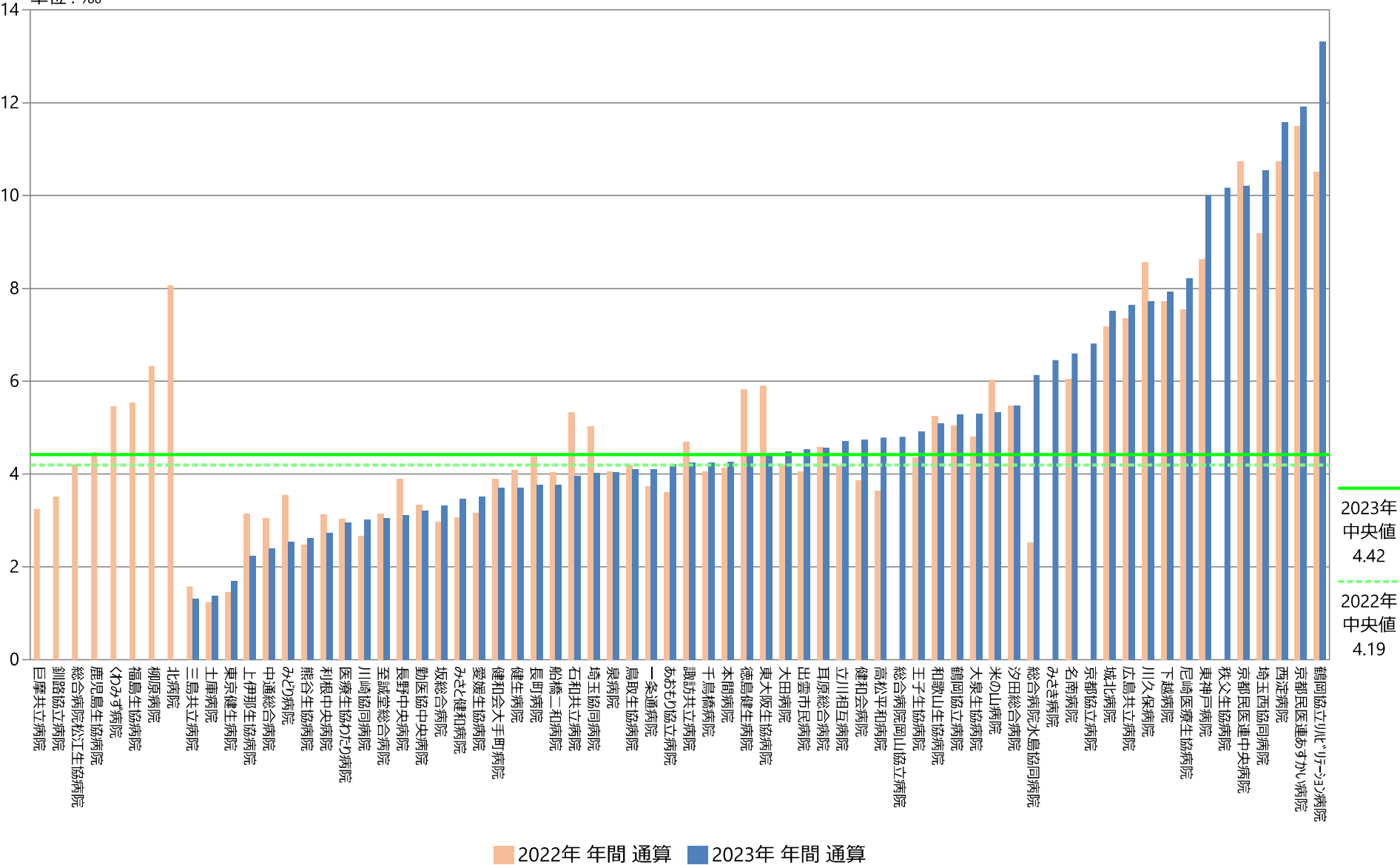
指標6A分子：報告のあった入院患者の転倒・転落件数

指標6A：入院患者の転倒・転落発生率

	指標6A分母		指標6A分子		指標6A	
	人・日	件	%	2022年 年間 平均値	2023年 年間 平均値	2022年 年間 通算
勤医協中央病院	10294.92	9928.75	34.25	31.75	3.33	3.20
勤医協札幌病院	—	—	—	—	—	—
古小牧病院	65.00	—	—	—	—	—
一条通病院	3970.73	3230.45	14.82	13.27	3.73	4.11
函館棲北病院	—	—	—	—	—	—
釧路協立病院	2514.17	—	8.83	—	3.51	—
健生病院	7988.58	8252.92	32.58	30.58	4.08	3.71
あおもり協立病院	5135.75	5675.00	18.50	23.92	3.60	4.21
川久保病院	3385.83	3499.58	29.00	27.00	8.57	7.72
坂総合病院	7979.58	8357.58	23.75	27.75	2.98	3.32
長町病院	3670.75	3808.42	16.08	14.33	4.38	3.76
泉病院	2114.00	2123.00	8.58	8.58	4.06	4.04
中通総合病院	10842.92	10033.42	33.00	24.00	3.04	2.39
本間病院	4312.50	4512.17	17.83	19.25	4.14	4.27
鶴岡協立病院	4036.75	4261.67	20.33	22.50	5.04	5.28
鶴岡協立リハビリテーション病院	4062.18	4091.08	42.73	54.50	10.52	13.32
至誠堂総合病院	5918.83	5924.00	18.58	18.08	3.14	3.05
医療生協わたり病院	4049.25	4282.33	12.25	12.67	3.03	2.96
前橋協立病院	—	—	—	—	—	—
利根中央病院	7579.92	7579.58	23.67	20.75	3.12	2.74
北毛病院	—	—	—	—	—	—
埼玉協同病院	8373.33	8480.42	42.17	34.08	5.04	4.02
埼玉西協同病院	2139.75	2195.75	19.67	23.17	9.19	10.55
熊谷生協病院	2285.50	2646.58	5.67	6.92	2.48	2.61
秩父生協病院	—	2106.42	—	21.42	—	10.17
千葉健生病院	—	—	—	—	—	—
船橋二和病院	4582.17	4771.42	18.50	18.00	4.04	3.77
柳原病院	2181.20	—	13.80	—	6.33	—
みさと健和病院	6715.42	7075.67	20.58	24.50	3.07	3.46
小豆沢病院	—	—	20.00	22.42	—	—
東京健生病院	3431.00	3486.58	5.00	5.92	1.46	1.70
大泉生協病院	2577.60	2607.58	12.40	13.83	4.81	5.31
大田病院	4129.50	4451.75	17.33	20.00	4.20	4.49
中野共立病院	—	—	—	—	—	—
立川相互病院	6454.17	7433.33	27.00	35.00	4.18	4.71
王子生協病院	3806.00	3955.08	16.58	19.42	4.36	4.91
川崎協同病院	5274.14	6494.00	16.20	19.58	2.67	3.02
汐田総合病院	7618.67	8484.40	41.75	46.50	5.48	5.48
下越病院	7457.75	7545.42	57.58	59.83	7.72	7.93
富山協立病院	—	—	—	—	—	—
城北病院	8076.08	7610.67	58.00	57.00	7.18	7.51
甲府共立病院	7188.58	7093.11	—	—	—	—
巨摩共立病院	4006.50	—	13.00	—	3.24	—
石和共立病院	2707.00	2762.08	14.42	10.92	5.33	3.95
長野中央病院	7827.83	8475.17	30.50	26.33	3.90	3.11
健和会病院	5003.08	5081.33	19.45	24.08	3.86	4.74
諏訪共立病院	3056.75	2946.00	14.33	12.50	4.69	4.24
松本協立病院	—	—	—	—	—	—
塩尻協立病院	2686.50	2747.50	—	—	—	—
上伊那生協病院	4023.75	3963.25	12.67	8.83	3.15	2.23
みどり病院	1954.17	2136.33	6.92	5.42	3.54	2.54
三島共立病院	2587.00	2652.67	4.08	3.50	1.58	1.32
協立総合病院	—	—	—	—	—	—
北病院	1405.83	—	11.33	—	8.06	—
名南病院	3565.33	3980.92	21.58	26.25	6.05	6.59
名南ふれあい病院	—	—	—	—	—	—
津生協病院	—	—	—	—	—	—
京都民医連あすかい病院	4445.08	4569.08	51.08	54.42	11.49	11.91
京都民医連中央病院	10085.00	9855.58	108.25	100.58	10.73	10.21
京都協立病院	—	2962.17	—	20.17	—	6.81
西淀病院	6451.42	6701.67	69.25	77.58	10.73	11.58
耳原総合病院	10170.42	10144.33	46.58	46.25	4.58	4.56
東大阪生協病院	2877.83	2876.83	17.00	12.75	5.91	4.43
エーボおさか病院	—	—	—	—	—	—
東神戸病院	2585.83	2988.50	22.30	29.92	8.62	10.01
尼崎医療生協病院	3394.50	4160.00	25.58	34.17	7.54	8.21
おかたに病院	4247.67	4064.50	—	—	—	—
土庫病院	4456.42	4968.25	5.50	6.83	1.23	1.38
和歌山生協病院	4111.42	4318.00	21.58	22.00	5.25	5.09
鳥取生協病院	6023.83	6553.25	25.25	26.83	4.19	4.09
総合病院松江生協病院	9057.08	9261.50	38.08	—	4.20	—
出雲市民病院	4290.17	4445.75	17.42	20.17	4.06	4.54
総合病院水島協同病院	7017.58	6835.33	17.67	41.92	2.52	6.13
玉島協同病院	2717.00	2552.50	—	—	—	—
総合病院岡山協立病院	8943.08	8871.67	—	42.58	—	4.80
福島生協病院	4368.40	4842.00	24.20	—	5.54	—
広島共立病院	5560.00	5558.67	40.91	42.50	7.36	7.65
宇部協立病院	4533.83	4525.42	—	—	—	—
徳島健生病院	5096.58	5227.50	29.73	23.00	5.82	4.40
高松平和病院	3409.83	3519.58	12.42	16.83	3.64	4.78
愛媛生協病院	2375.83	2351.00	7.50	8.25	3.16	3.51
高知生協病院	3140.58	3018.33	—	—	—	—
健和会大手町病院	12713.92	12947.17	49.58	47.83	3.90	3.69
千鳥橋病院	8562.08	9039.83	34.75	38.42	4.06	4.25
米の山病院	6584.58	6479.83	39.75	34.58	6.04	5.34
みさき病院	—	4148.25	—	26.75	—	6.45
上戸町病院	3013.00	—	—	—	—	—
くわみず病院	2228.33	—	12.09	—	5.46	—
大分健生病院	—	—	—	—	—	—
宮崎生協病院	—	—	—	—	—	—
鹿児島生協病院	7516.67	—	33.58	—	4.47	—
国分生協病院	—	—	—	—	—	—
沖縄協同病院	—	—	—	—	—	—
中部協同病院	—	—	—	—	—	—
とよみ生協病院	—	—	—	—	—	—
最大値(外れ値を除く)	12713.92	10144.33	58.00	59.83	9.19	10.21
75%値	7017.58	7178.17	33.00	34.17	5.85	6.21
中央値	4290.17	4518.79	20.00	23.17	4.19	4.42
25%値	3056.75	3422.55	14.33	16.83	3.47	3.50
最小値(外れ値を除く)	65.00	2106.42	4.08	3.50	1.23	1.32

指標6A：入院患者の転倒・転落発生率

指標6A分母：入院患者延べ数（24時在院患者＋退院患者数の合計）
 指標6A分子：報告のあった入院患者の転倒・転落件数
 単位：%

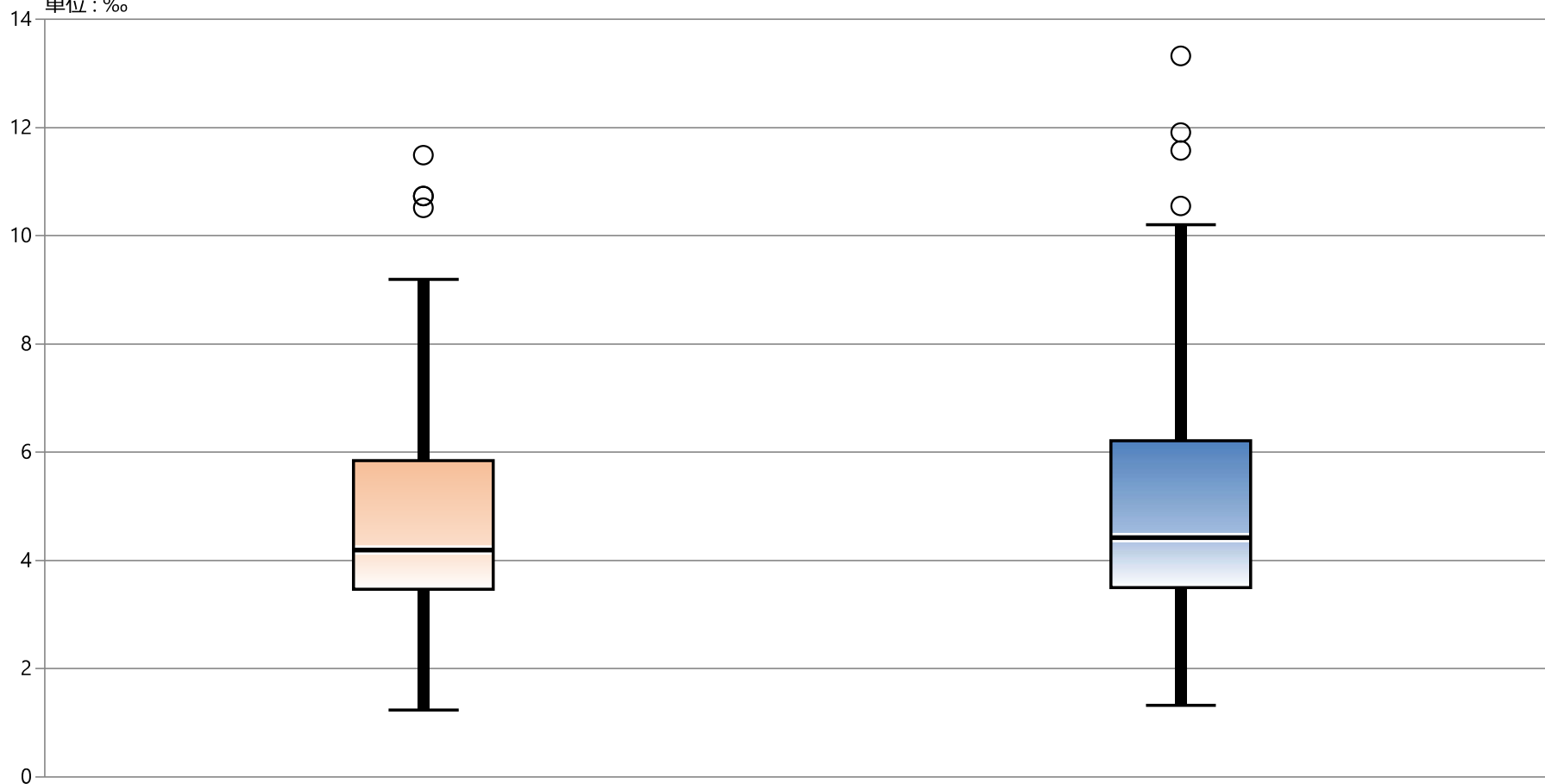


指標6A：入院患者の転倒・転落発生率

指標6A分母：入院患者延べ数（24時在院患者＋退院患者数の合計）

指標6A分子：報告のあった入院患者の転倒・転落件数

単位：%



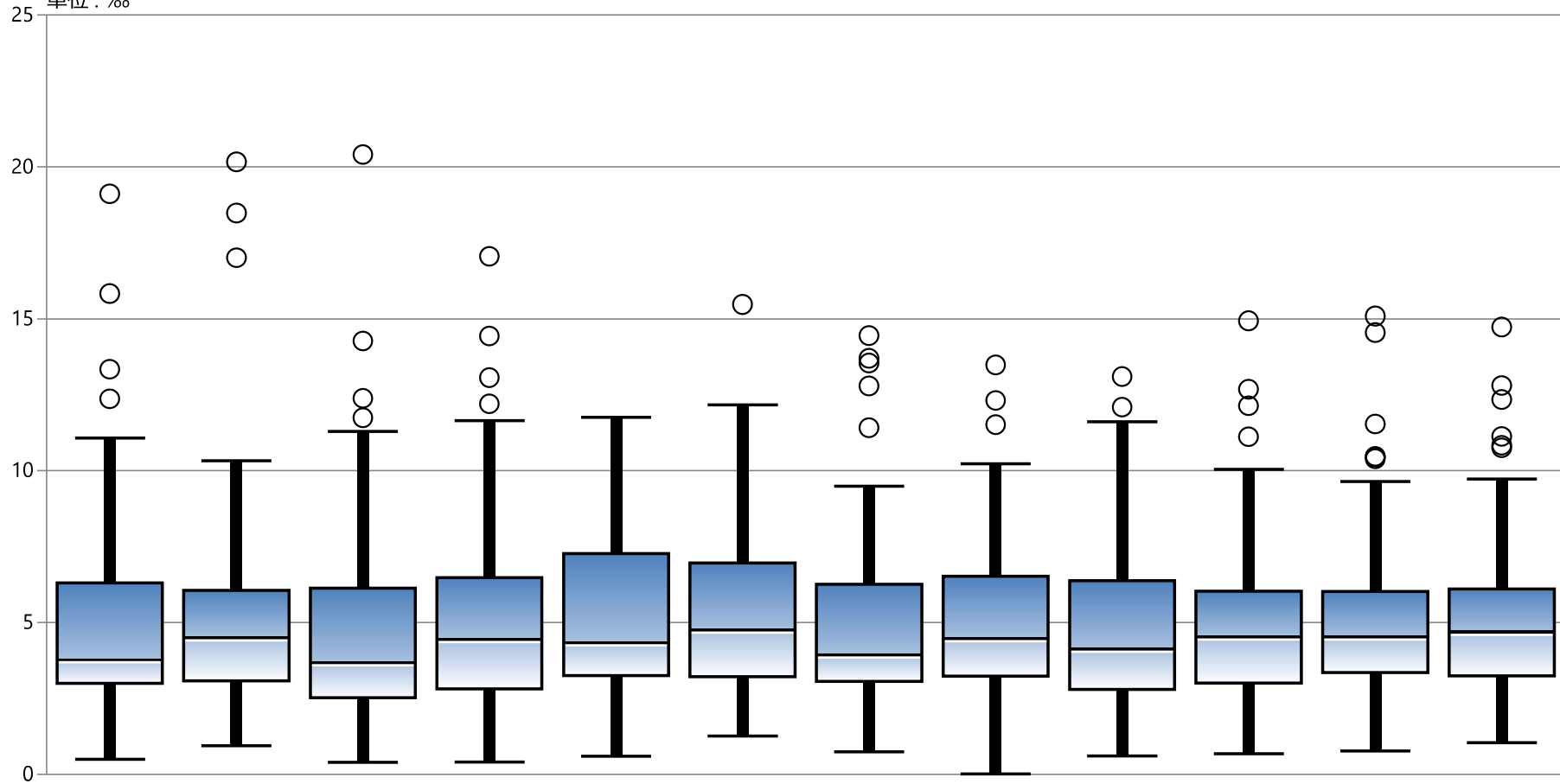
* 外れ値を除く	2022年 年間 通算	2023年 年間 通算
最大値*	9.19	10.21
75%値	5.85	6.21
中央値	4.19	4.42
25%値	3.47	3.50
最小値*	1.23	1.32

指標6A：入院患者の転倒・転落発生率

指標6A分母：入院患者延べ数（24時在院患者+退院患者数の合計）

指標6A分子：報告のあった入院患者の転倒・転落件数

単位：%



* 外れ値を除く	1月	2月	3月	4月	5月	6月	7月	8月	9月	10月	11月	12月
最大値*	11.07	10.33	11.29	11.65	11.76	12.16	9.48	10.22	11.60	10.04	9.64	9.71
75%値	6.31	6.06	6.13	6.48	7.27	6.96	6.26	6.52	6.38	6.03	6.02	6.10
中央値	3.80	4.52	3.71	4.47	4.36	4.78	3.96	4.49	4.15	4.55	4.55	4.71
25%値	2.99	3.08	2.52	2.81	3.25	3.21	3.06	3.23	2.79	3.00	3.35	3.24
最小値*	0.49	0.94	0.39	0.40	0.59	1.25	0.73	0.00	0.59	0.67	0.76	1.04

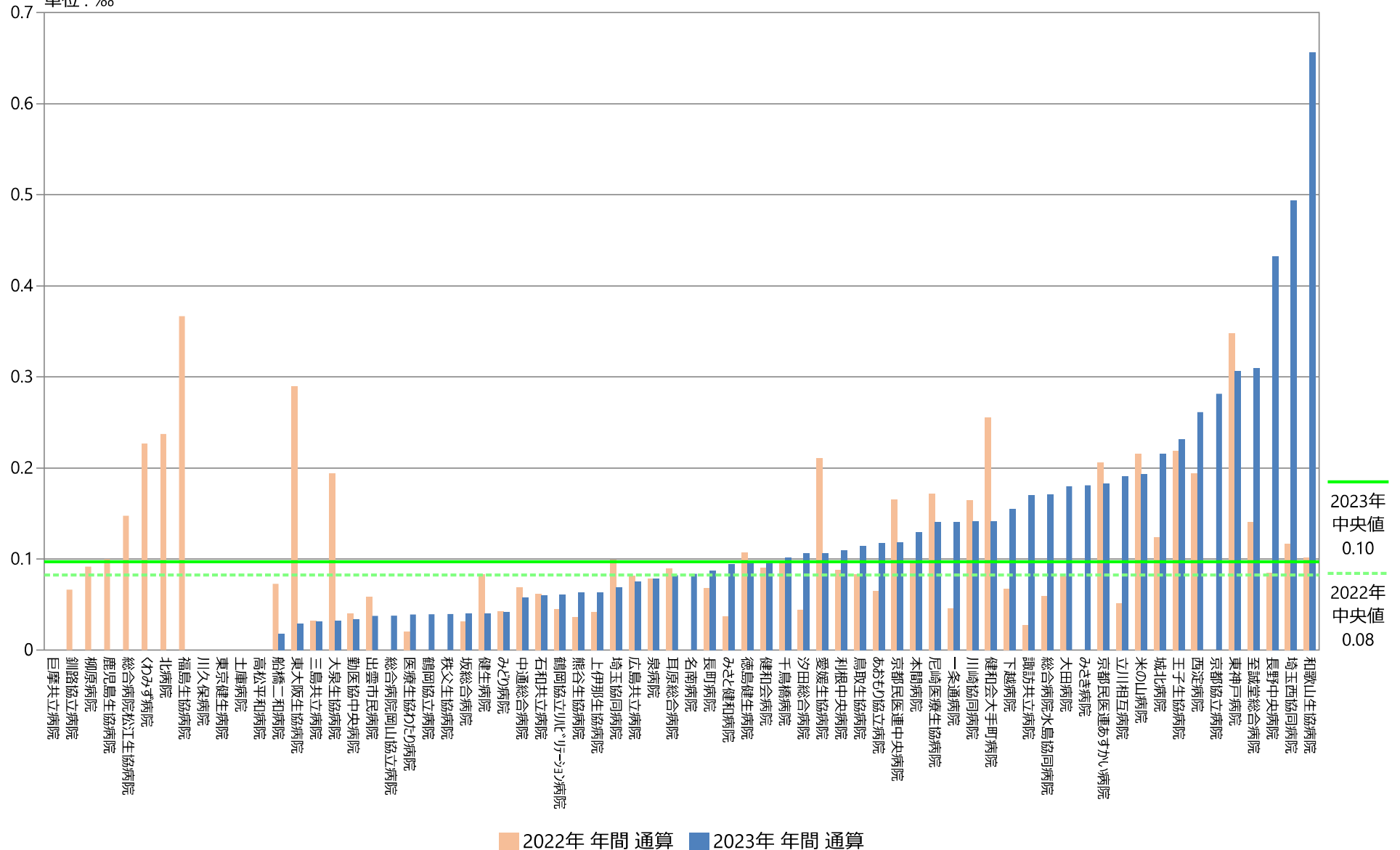
6B：入院患者での転倒転落によるインシデント影響度分類レベル3b以上の発生率

指標6B(厚)分母：入院患者延べ数（24時在院患者＋退院患者数の合計）
 指標6B(厚)分子：入院中の患者に発生したインシデント影響度分類レベル3b以上の転倒・転落件数
 指標6B(厚)：入院患者での転倒転落によるインシデント影響度分類レベル3b以上の発生率

	指標6B(厚)分母		指標6B(厚)分子		指標6B(厚)	
	人・日		件		%	
	2022年 年間 平均値	2023年 年間 平均値	2022年 年間 平均値	2023年 年間 平均値	2022年 年間 通算	2023年 年間 通算
勤医協中央病院	10294.92	9928.75	0.42	0.33	0.04	0.03
勤医協札幌病院	—	—	—	—	—	—
古小牧病院	65.00	—	—	—	—	—
一条通病院	3970.73	3230.45	0.18	0.45	0.05	0.14
函館協立病院	—	—	—	—	—	—
釧路協立病院	2514.17	—	0.17	—	0.07	—
健生病院	7988.58	8252.92	0.67	0.33	0.08	0.04
あおもり協立病院	5135.75	5675.00	0.33	0.67	0.06	0.12
川久保病院	3385.83	3499.58	0.00	0.00	0.00	0.00
坂総合病院	7979.58	8357.58	0.25	0.33	0.03	0.04
長町病院	3670.75	3808.42	0.25	0.33	0.07	0.09
泉病院	2114.00	2123.00	0.17	0.17	0.08	0.08
中通総合病院	10842.92	10033.42	0.75	0.58	0.07	0.06
本間病院	4312.50	4512.17	0.42	0.58	0.10	0.13
鶴岡協立病院	4036.75	4261.67	0.00	0.17	0.00	0.04
鶴岡協立リハビリテーション病院	4062.18	4091.08	0.18	0.25	0.04	0.06
至誠堂総合病院	5918.83	5924.00	0.83	1.83	0.14	0.31
医療生協わたり病院	4049.25	4282.33	0.08	0.17	0.02	0.04
前橋協立病院	—	—	—	—	—	—
利根中央病院	7579.92	7579.58	0.67	0.83	0.09	0.11
北毛病院	—	—	—	—	—	—
埼玉協同病院	8373.33	8480.42	0.83	0.58	0.10	0.07
埼玉西協同病院	2139.75	2195.75	0.25	1.08	0.12	0.49
熊谷生協病院	2285.50	2646.58	0.08	0.17	0.04	0.06
秩父生協病院	—	2106.42	—	0.08	—	0.04
千葉健生病院	—	—	—	—	—	—
船橋二和病院	4582.17	4771.42	0.33	0.08	0.07	0.02
柳原病院	2181.20	—	0.20	—	0.09	—
みさと健和病院	6715.42	7075.67	0.25	0.67	0.04	0.09
小豆沢病院	—	—	0.42	0.83	—	—
東京健生病院	3431.00	3486.58	0.00	0.00	0.00	0.00
大泉生協病院	2577.60	2607.58	0.50	0.08	0.19	0.03
大田病院	4129.50	4451.75	0.33	0.80	0.08	0.18
中野共立病院	—	—	—	—	—	—
立川相互病院	6454.17	7433.33	0.33	1.42	0.05	0.19
王子生協病院	3806.00	3955.08	0.83	0.92	0.22	0.23
川崎協同病院	5274.14	6494.00	1.00	0.92	0.16	0.14
汐田総合病院	7618.67	8484.40	0.33	0.90	0.04	0.11
下越病院	7457.75	7545.42	0.50	1.17	0.07	0.15
富山協立病院	—	—	—	—	—	—
城北病院	8076.08	7610.67	1.00	1.64	0.12	0.22
甲府共立病院	7188.58	7093.11	—	—	—	—
巨摩共立病院	4006.50	—	0.00	—	0.00	—
石和共立病院	2707.00	2762.08	0.17	0.17	0.06	0.06
長野中央病院	7827.83	8475.17	0.67	3.67	0.09	0.43
健和会病院	5003.08	5081.33	0.45	0.50	0.09	0.10
諏訪共立病院	3056.75	2946.00	0.08	0.50	0.03	0.17
松本協立病院	—	—	—	—	—	—
塩尻協立病院	2686.50	2747.50	—	—	—	—
上伊那生協病院	4023.75	3963.25	0.17	0.25	0.04	0.06
みどり病院	1954.17	2136.33	0.08	0.09	0.04	0.04
三島共立病院	2587.00	2652.67	0.08	0.08	0.03	0.03
協立総合病院	—	—	—	—	—	—
北病院	1405.83	—	0.33	—	0.24	—
名南病院	3565.33	3980.92	0.00	0.33	0.00	0.08
名南ふれあい病院	—	—	—	—	—	—
津生協病院	—	—	—	—	—	—
京都民医連あすかい病院	4445.08	4569.08	0.92	0.83	0.21	0.18
京都民医連中央病院	10085.00	9855.58	1.67	1.17	0.17	0.12
京都協立病院	—	2962.17	—	0.83	—	0.28
西淀病院	6451.42	6701.67	1.25	1.75	0.19	0.26
耳原総合病院	10170.42	10144.33	0.92	0.83	0.09	0.08
東大阪生協病院	2877.83	2876.83	0.83	0.08	0.29	0.03
コープおおさか病院	—	—	—	—	—	—
東神戸病院	2585.83	2988.50	0.90	0.92	0.35	0.31
尼崎医療生協病院	3394.50	4160.00	0.58	0.58	0.17	0.14
おかたに病院	4247.67	4064.50	—	—	—	—
土庫病院	4456.42	4968.25	0.00	0.00	0.00	0.00
和歌山生協病院	4111.42	4318.00	0.42	2.83	0.10	0.66
鳥取生協病院	6023.83	6553.25	0.50	0.75	0.08	0.11
総合病院松江生協病院	9057.08	9261.50	1.33	—	0.15	—
出雲市民病院	4290.17	4445.75	0.25	0.17	0.06	0.04
総合病院水島協同病院	7017.58	6835.33	0.42	1.17	0.06	0.17
玉島協同病院	2717.00	2552.50	—	—	—	—
総合病院岡山協立病院	8943.08	8871.67	—	0.33	—	0.04
福島生協病院	4368.40	4842.00	1.60	—	0.37	—
広島共立病院	5560.00	5558.67	0.45	0.42	0.08	0.07
宇部協立病院	4533.83	4525.42	—	—	—	—
徳島健生病院	5096.58	5227.50	0.55	0.50	0.11	0.10
高松平和病院	3409.83	3519.58	0.00	0.00	0.00	0.00
愛媛生協病院	2375.83	2351.00	0.50	0.25	0.21	0.11
高知生協病院	3140.58	3018.33	—	—	—	—
健和会大手町病院	12713.92	12947.17	3.25	1.83	0.26	0.14
千鳥橋病院	8562.08	9039.83	0.83	0.92	0.10	0.10
米の山病院	6584.58	6479.83	1.42	1.25	0.22	0.19
みさき病院	—	4148.25	—	0.75	—	0.18
上戸町病院	3013.00	—	—	—	—	—
くわみず病院	2228.33	—	0.50	—	0.23	—
大分健生病院	—	—	—	—	—	—
宮崎生協病院	—	—	—	—	—	—
鹿児島生協病院	7516.67	—	0.75	—	0.10	—
国分生協病院	—	—	—	—	—	—
沖縄協同病院	—	—	—	—	—	—
中部協同病院	—	—	—	—	—	—
とよみ生協病院	—	—	—	—	—	—
最大値(外れ値を除く)	12713.92	10144.33	1.60	1.83	0.29	0.31
75%値	7017.58	7178.17	0.75	0.92	0.14	0.17
中央値	4290.17	4518.79	0.42	0.58	0.08	0.10
25%値	3056.75	3422.55	0.18	0.17	0.04	0.04
最小値(外れ値を除く)	65.00	2106.42	0.00	0.00	0.00	0.00

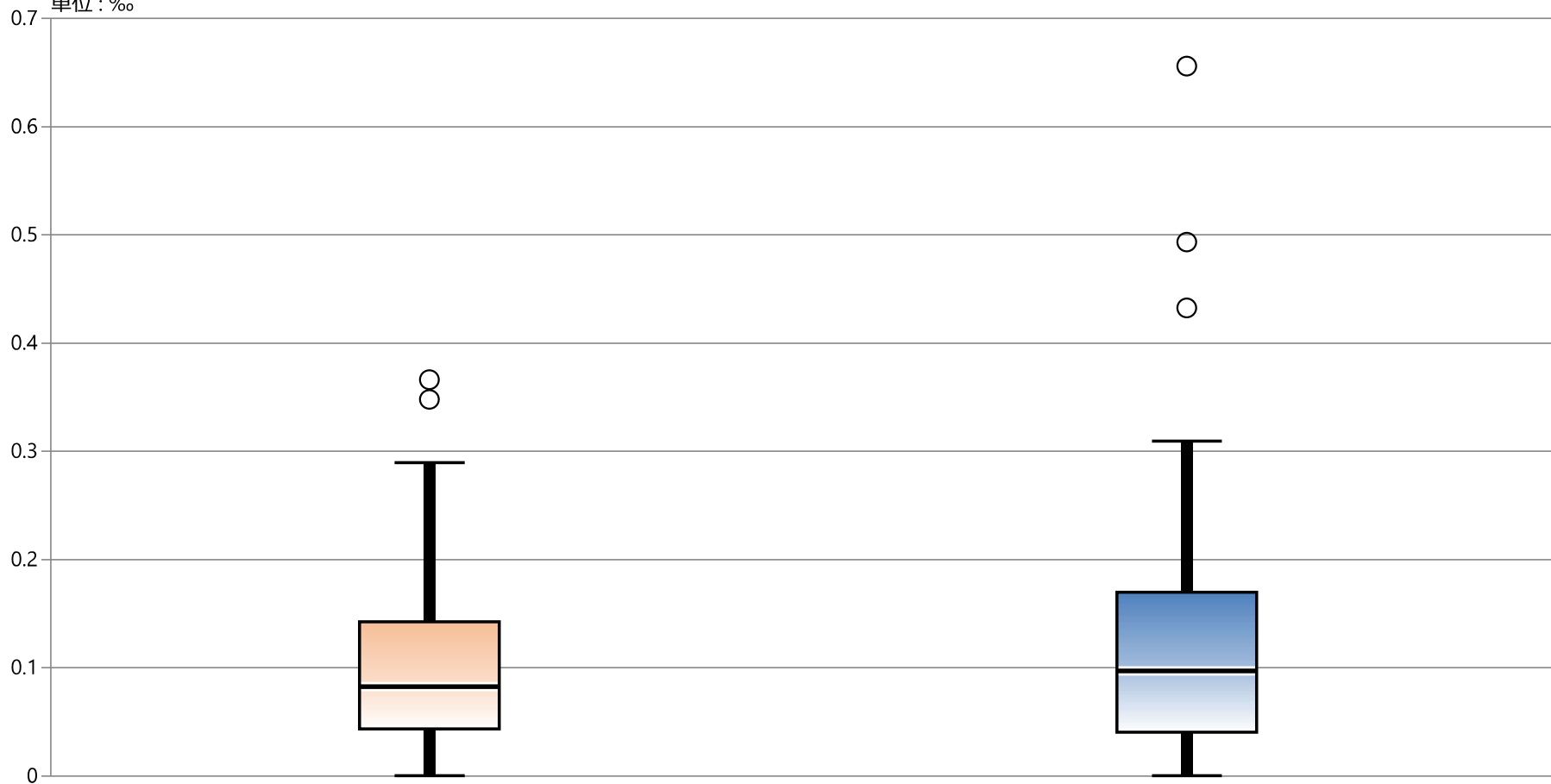
指標6B(厚)：入院患者での転倒転落によるインシデント影響度分類レベル3b以上の発生率

指標6B(厚)分母：入院患者延べ数（24時在院患者＋退院患者数の合計）
 指標6B(厚)分子：入院中の患者に発生したインシデント影響度分類レベル3b以上の転倒・転落件数
 単位：%



指標6B(厚)：入院患者での転倒転落によるインシデント影響度分類レベル3b以上の発生率

指標6B(厚)分母：入院患者延べ数（24時在院患者 + 退院患者数の合計）
 指標6B(厚)分子：入院中の患者に発生したインシデント影響度分類レベル3b以上の転倒・転落件数
 単位：%



* 外れ値を除く	2022年 年間 通算	2023年 年間 通算
最大値*	0.29	0.31
75%値	0.14	0.17
中央値	0.08	0.10
25%値	0.04	0.04
最小値*	0.00	0.00

